



# PLACE DES FÊTES

## Aménagement de la place des Fêtes et ses abords

REUNION PUBLIQUE – 27 JUIN 2018

- PROJET CŒUR DE PLACE

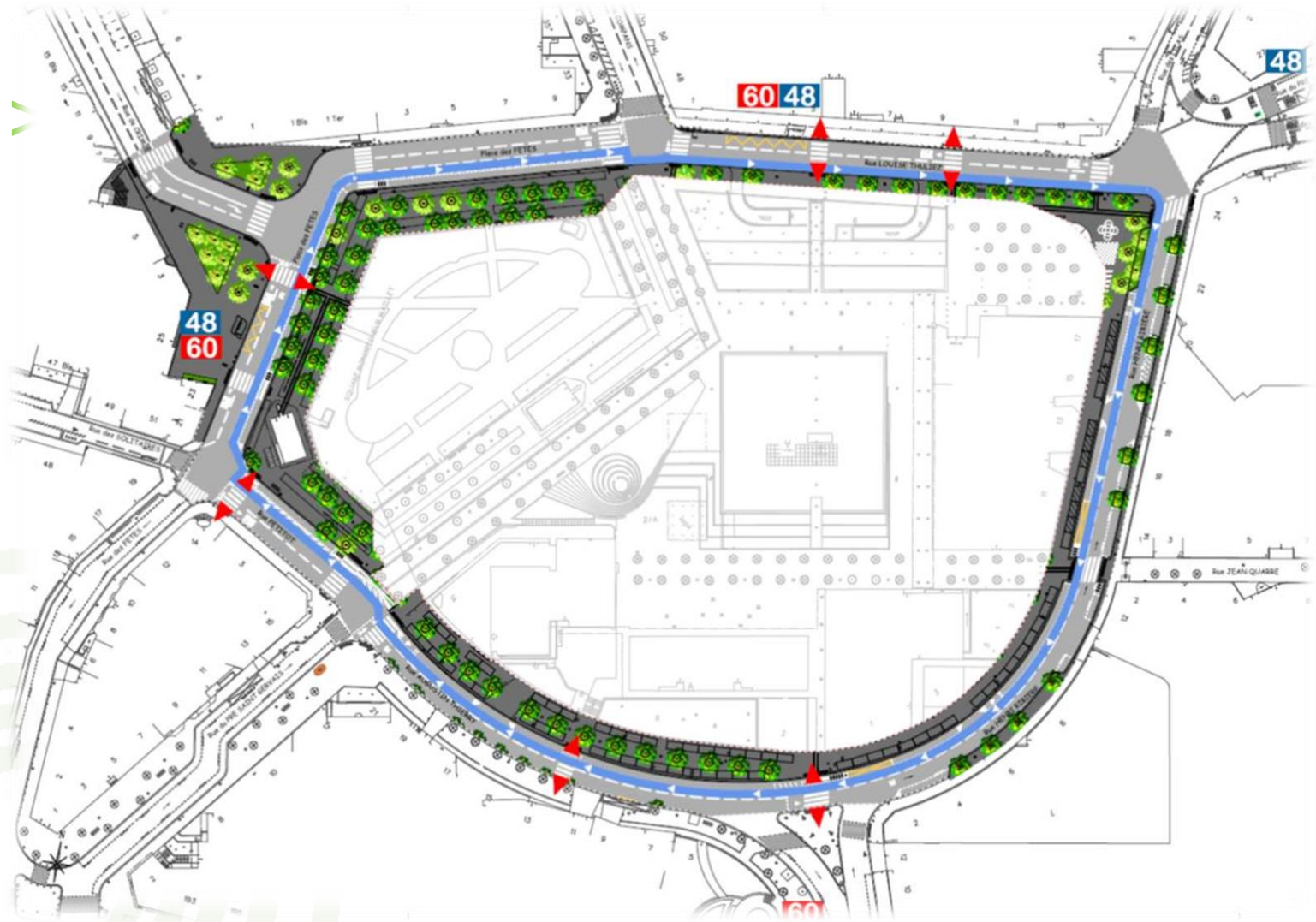


# Aménagement de la place des Fêtes et ses abords

PROJET DU CŒUR DE PLACE  
CONTEXTE - OBJECTIFS

# AMENAGEMENT DE LA PLACE DES FETES

État actuel



# AMENAGEMENT DU CŒUR DE PLACE :

## Orientations du projet

La requalification du cœur de place s'appuie sur les atouts et potentialités qui résultent des aménagements successifs de la place.

3 actions sont développées :

**1 – Amplifier les pratiques et les usages actuels et développer de nouveaux usages,**

**2 – Amélioration du paysage urbain par le renforcement de la végétalisation (biodiversité, fraîcheur ...),**

**3 – Un accompagnement des aménagements par un éclairage adapté aux lieux et aux ambiances (ambiances contrastées, repères).**





# Aménagement de la place des Fêtes

PRESENTATION DU PROJET

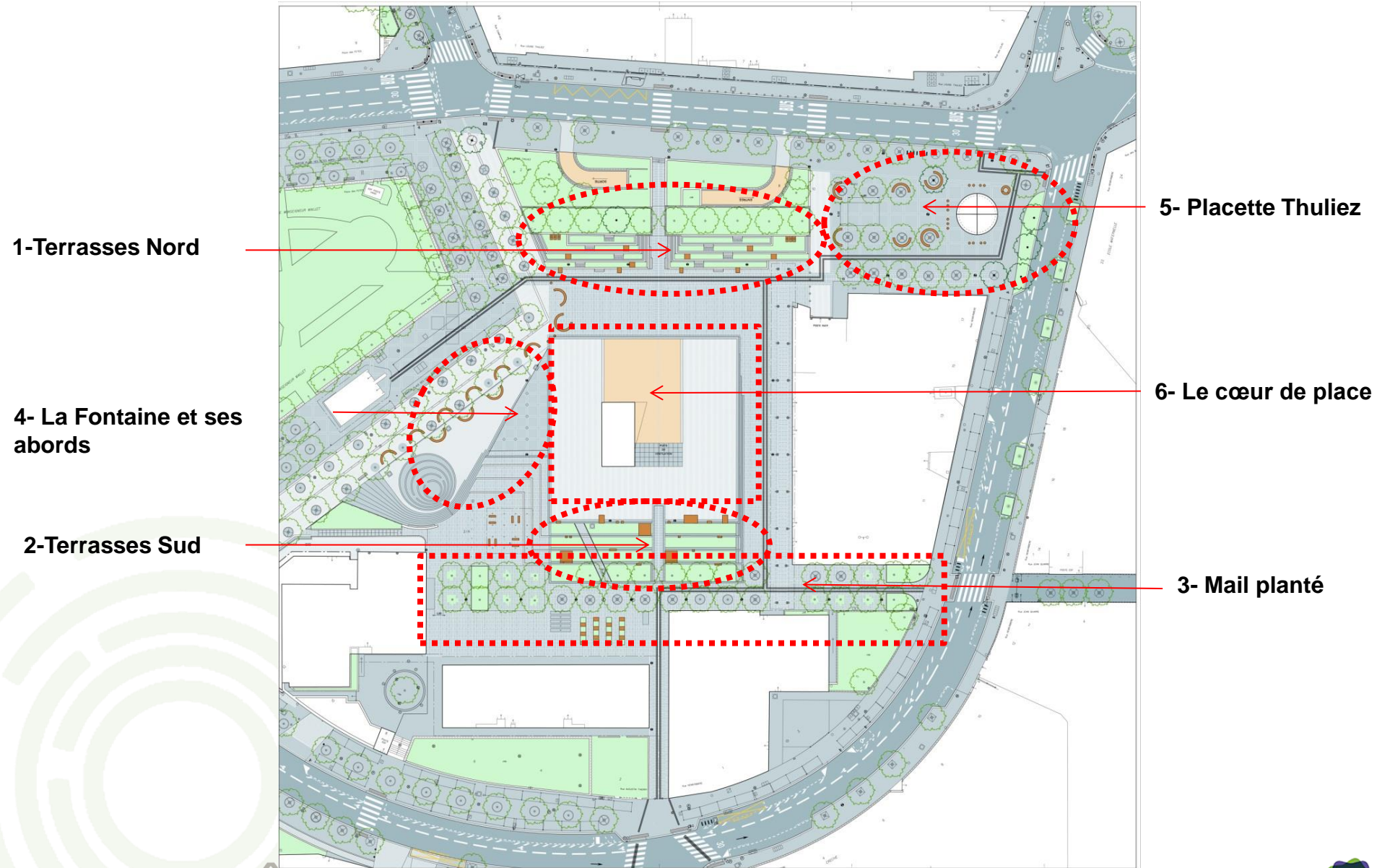
# AMENAGEMENT DU CŒUR DE PLACE :

Orientations du projet, les ateliers DiDO!





# PLAN D'ENSEMBLE DU PROJET



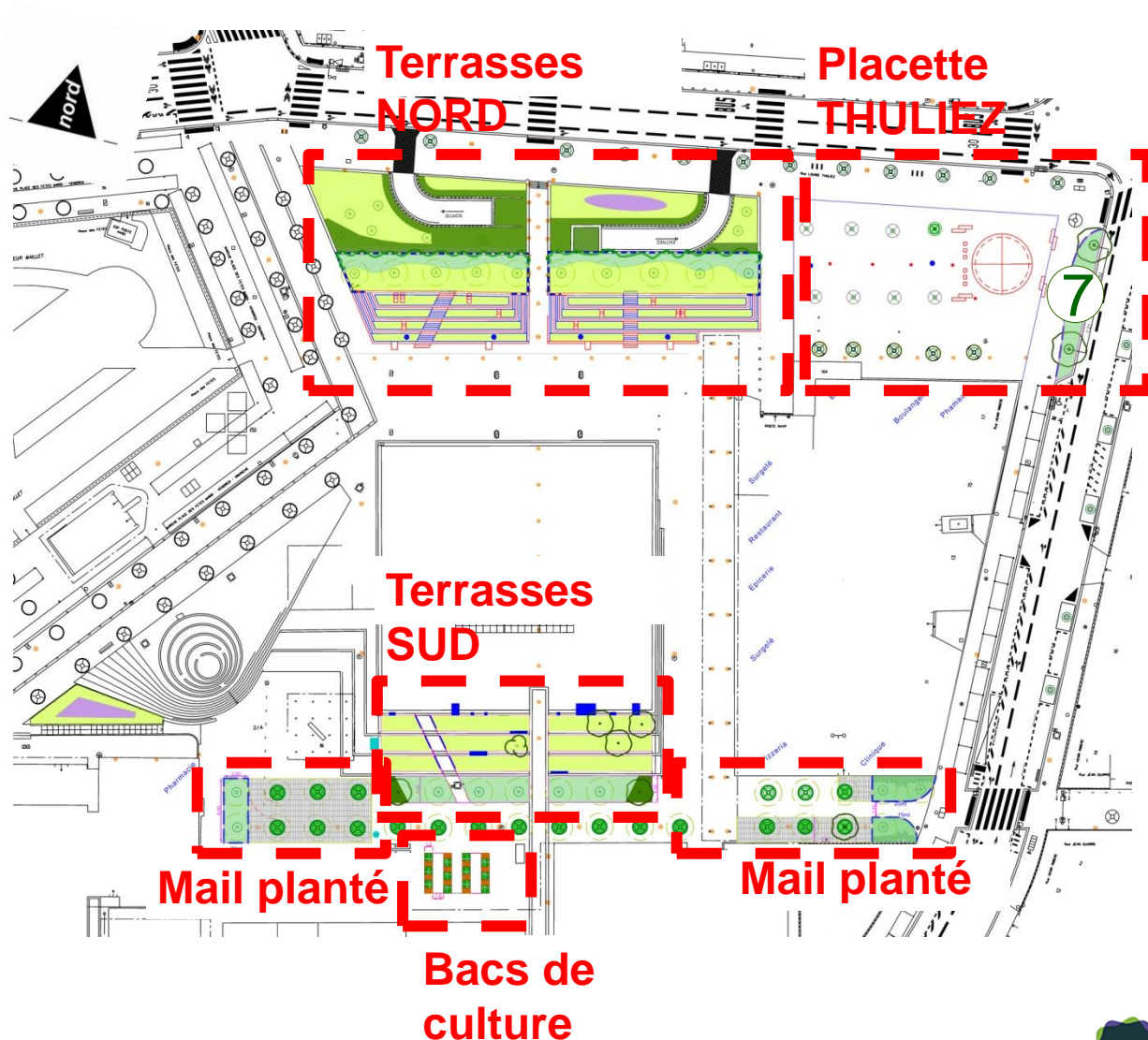
# PLAN DE VEGETALISATION

## OBJECTIFS :

- Développer la présence végétale
- Permettre de nouveaux usages
- S'appuyer sur la composition architecturale de Bernard Huet

## PRINCIPES :

- Composer avec les éléments forts (mail, alignements)
- Relier les strates arborées et herbacées pour une continuité de la végétation
- Privilégier les essences locales





# Aménagement de la place des Fêtes

- 1- LES TERRASSES NORD
- 2- LES TERRASSES SUD
- 3- LE MAIL PLANTE
- 4- LA FONTAINE ET SES ABORDS
- 5- LA PLACETTE THULIEZ
- 6- LE CŒUR DE PLACE



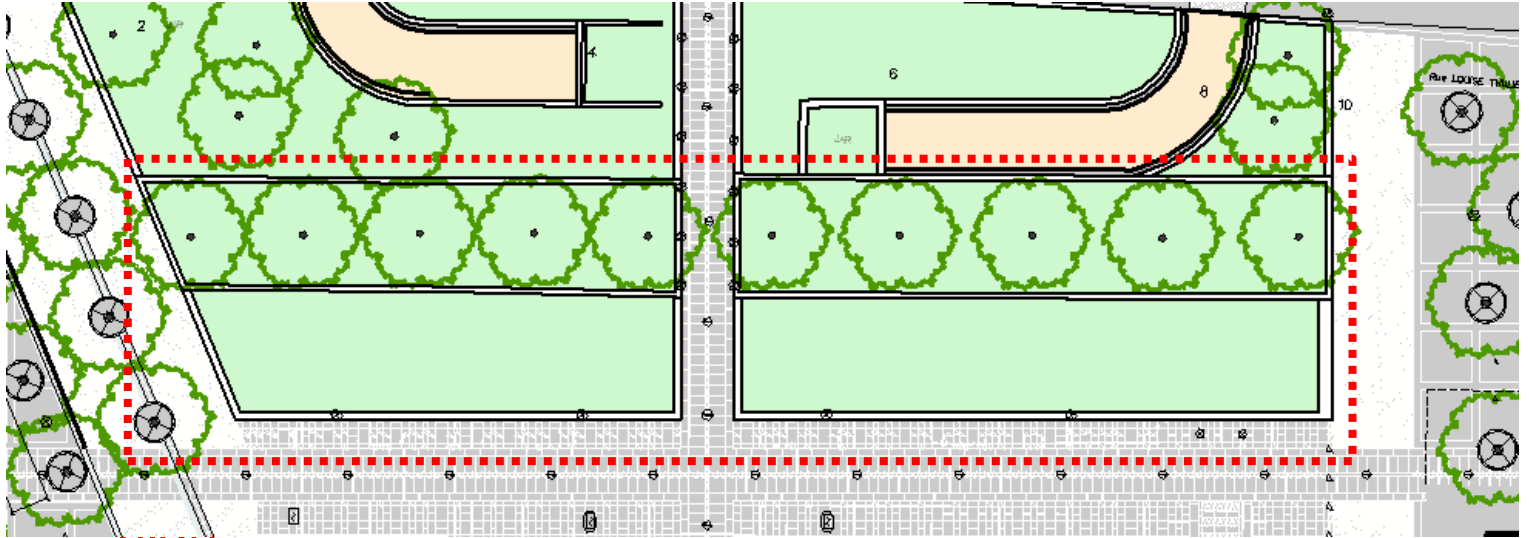
# Aménagement de la place des Fêtes

1- LES TERRASSES NORD



# 1- LES TERRASSES NORD

État actuel



# 1- LES TERRASSES NORD

- > Etat projeté : Un belvédère sur la place

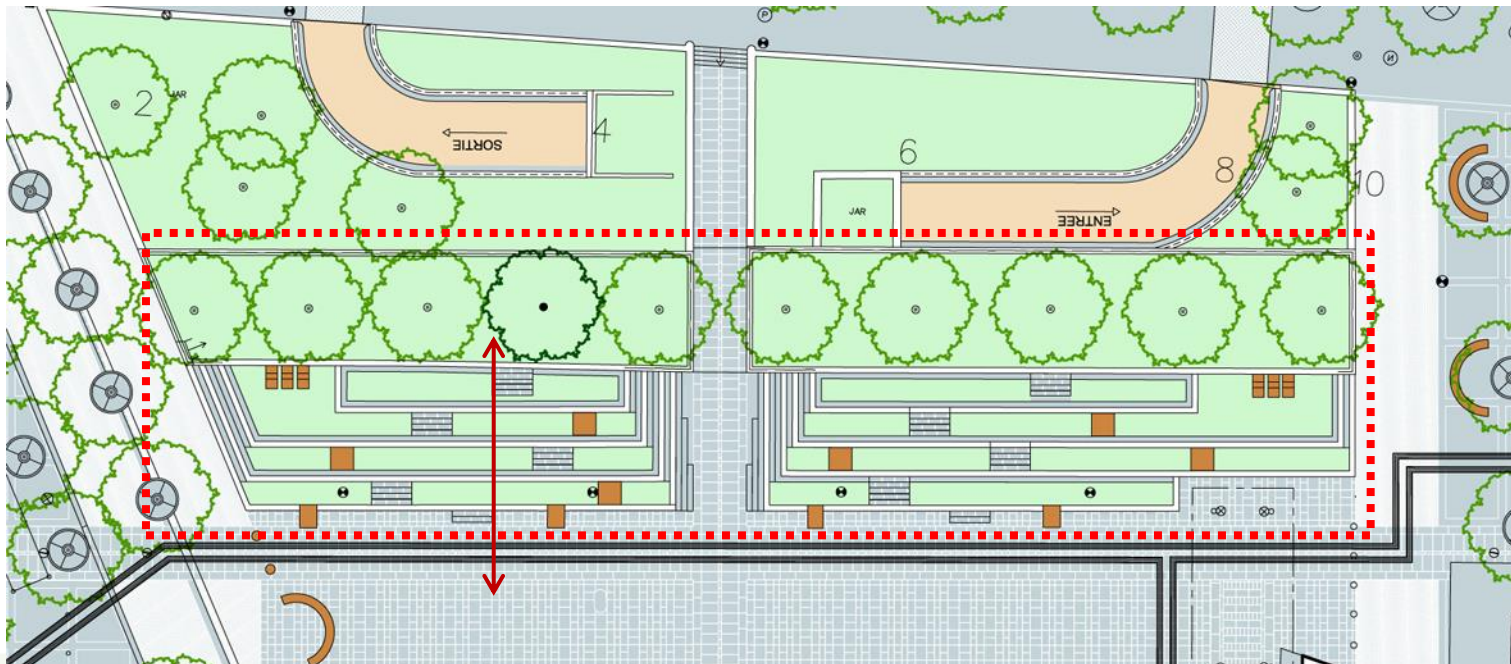
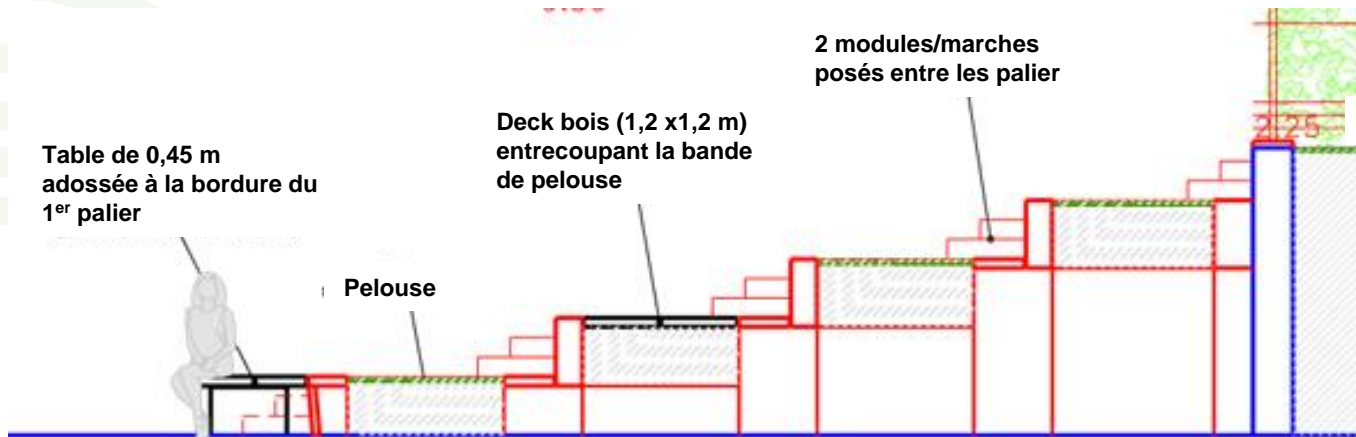


Table de 0,45 m  
adossée à la bordure du  
1<sup>er</sup> palier

Deck bois (1,2 x1,2 m)  
entrecoupant la bande  
de pelouse

2 modules/marches  
posés entre les palier

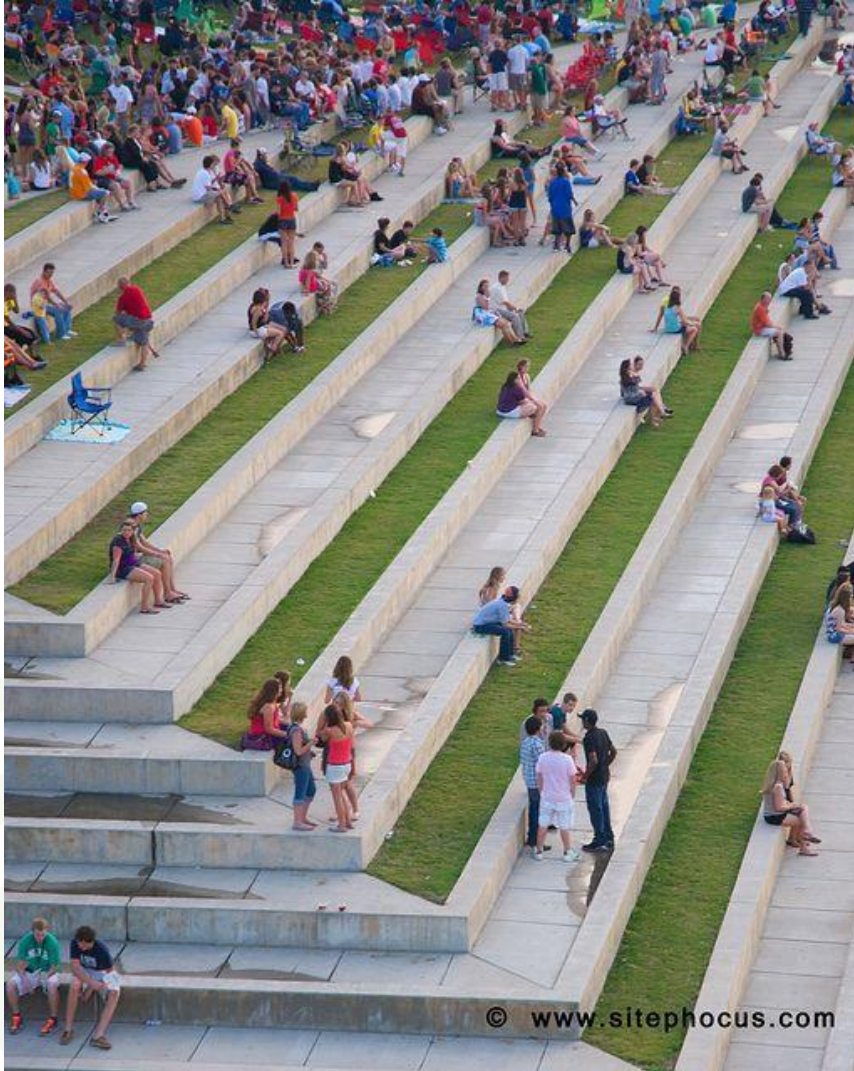
Terrasse haute





# 1- LES TERRASSES NORD

> Images de référence



© www.sitephocus.com

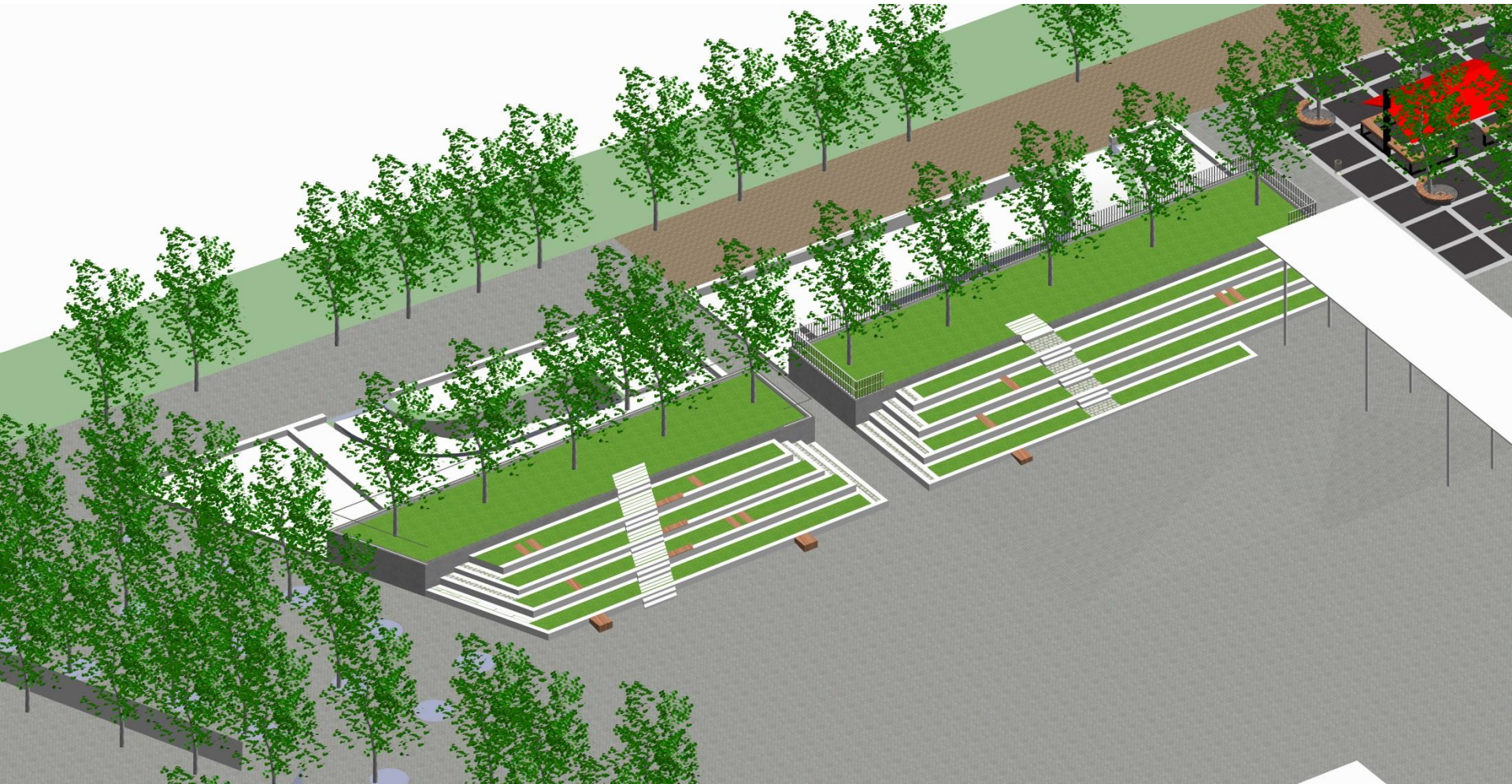


© Christina Capotillo



# 1- LES TERRASSES NORD

Etat projeté : illustration du principe





# 1- LES TERRASSES NORD

Etat projeté - végétalisation

Plantes vivaces, hautes et basses, grimpantes, ou retombantes, présentes dans le bassin parisien:



Clématite  
vigne blanche



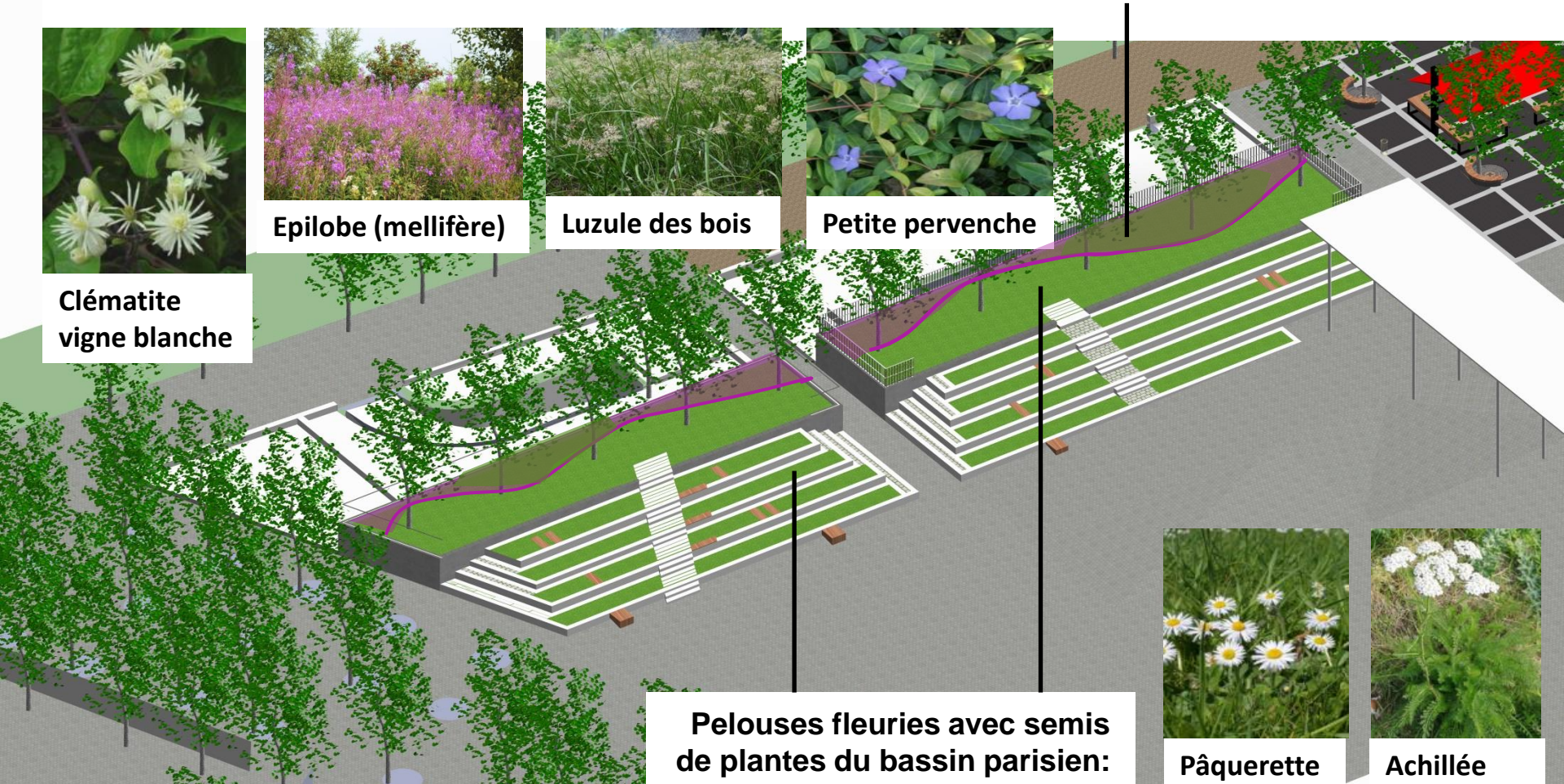
Epilobe (mellifère)



Luzule des bois



Petite pervenche



Pelouses fleuries avec semis  
de plantes du bassin parisien:



Pâquerette



Achillée



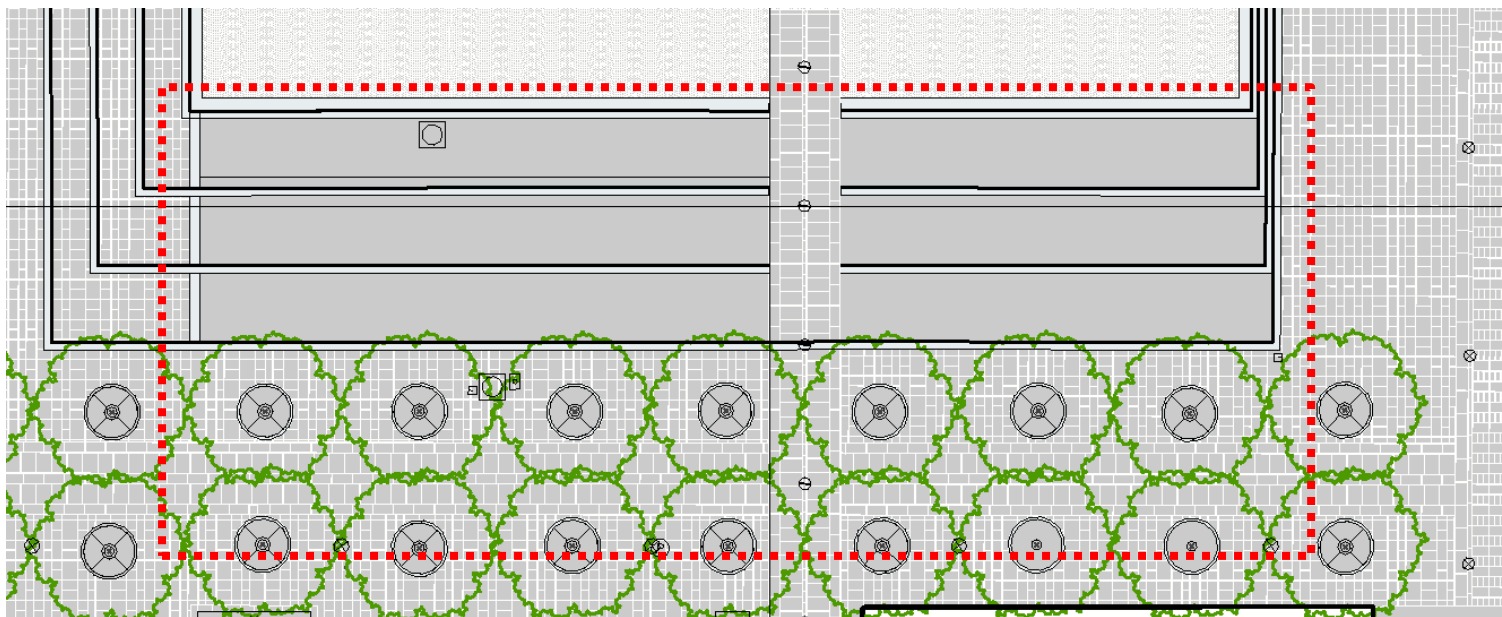
# Aménagement de la place des Fêtes

2- LES TERRASSES SUD



# 2- LES TERRASSES SUD

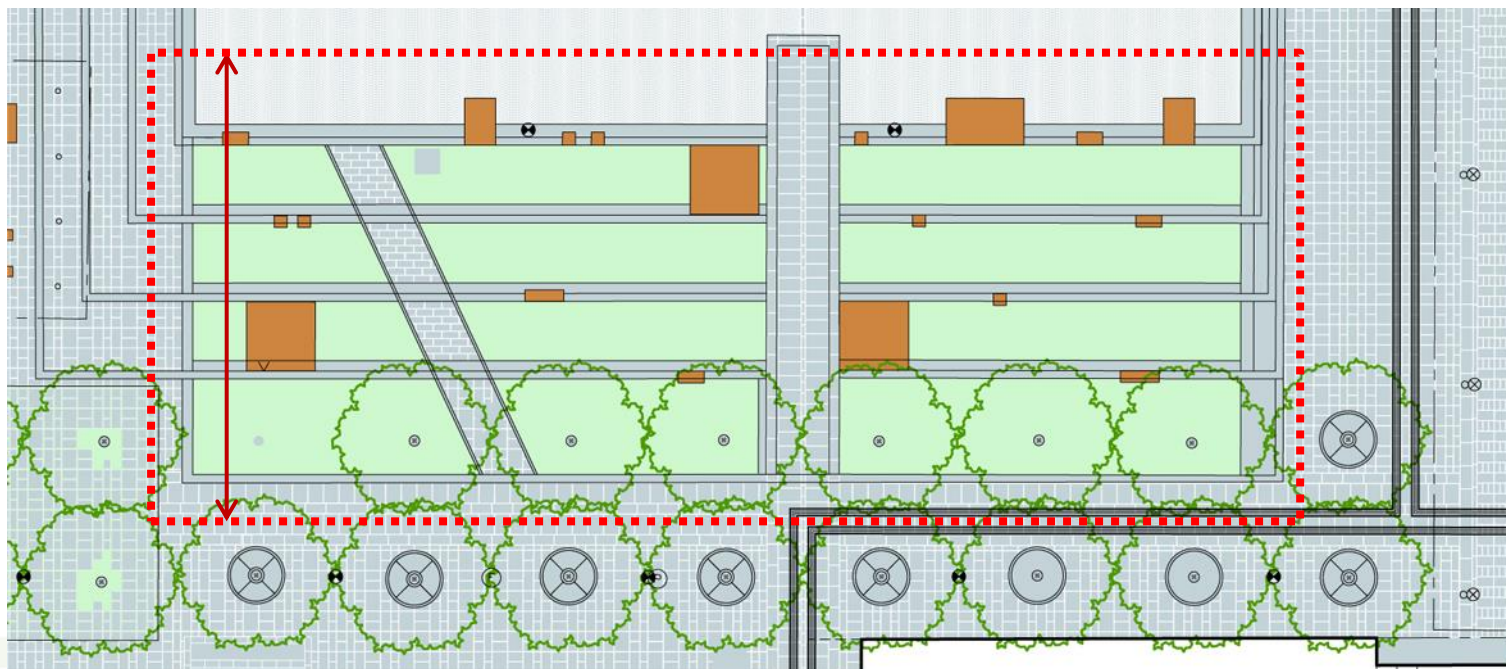
État actuel



PLACE DES FETES

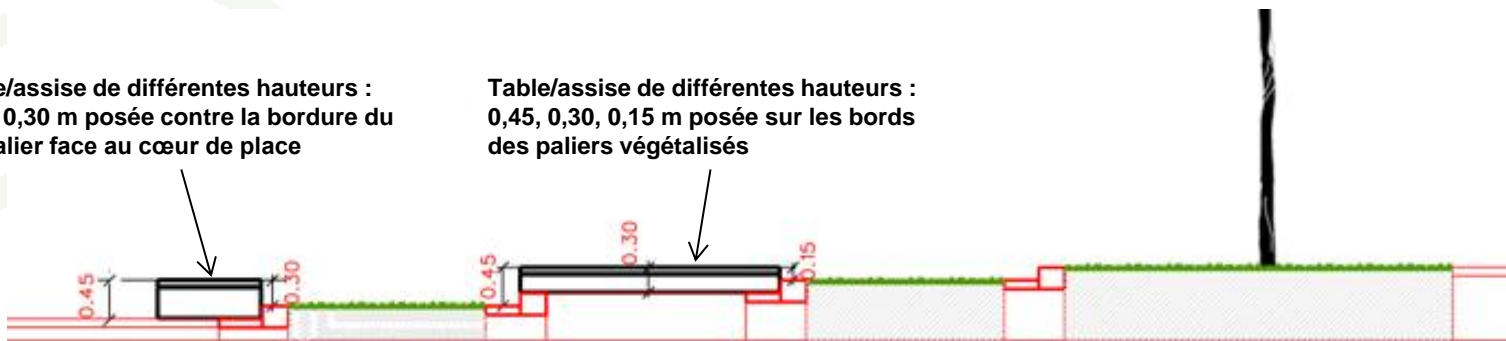
## 2- LES TERRASSES SUD

Etat projeté : un salon fraîcheur végétalisé



Table/assise de différentes hauteurs :  
0,45, 0,30 m posée contre la bordure du  
1<sup>er</sup> palier face au cœur de place

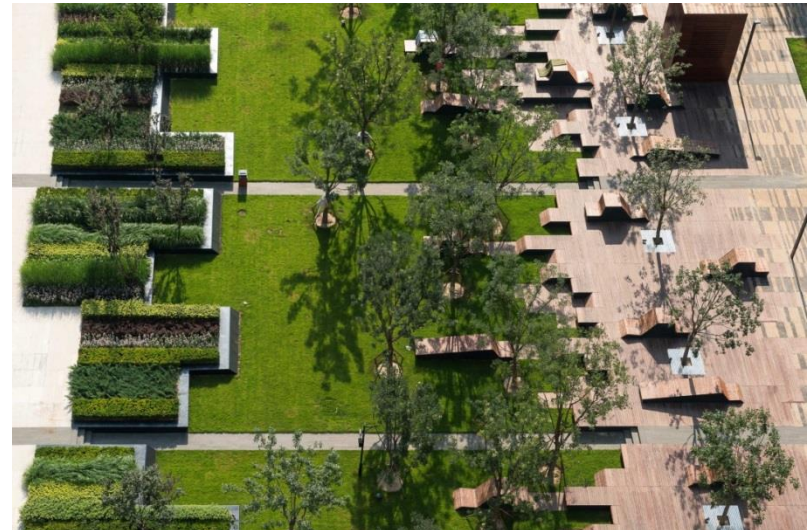
Table/assise de différentes hauteurs :  
0,45, 0,30, 0,15 m posée sur les bords  
des paliers végétalisés





## 2- LES TERRASSES SUD

Images de référence





## 2- LES TERRASSES SUD

Etat actuel





## 2- LES TERRASSES SUD

État projeté





## 2- LES TERRASSES SUD

Etat projeté - végétalisation

Plantes vivaces basses, présentes dans le bassin parisien:



Hellébore



Canche



Fougère



Luzule des bois

Parterre de vivaces basses,  
autour des arbres existants

Pelouses fleuries avec semis  
de plantes du bassin parisien:

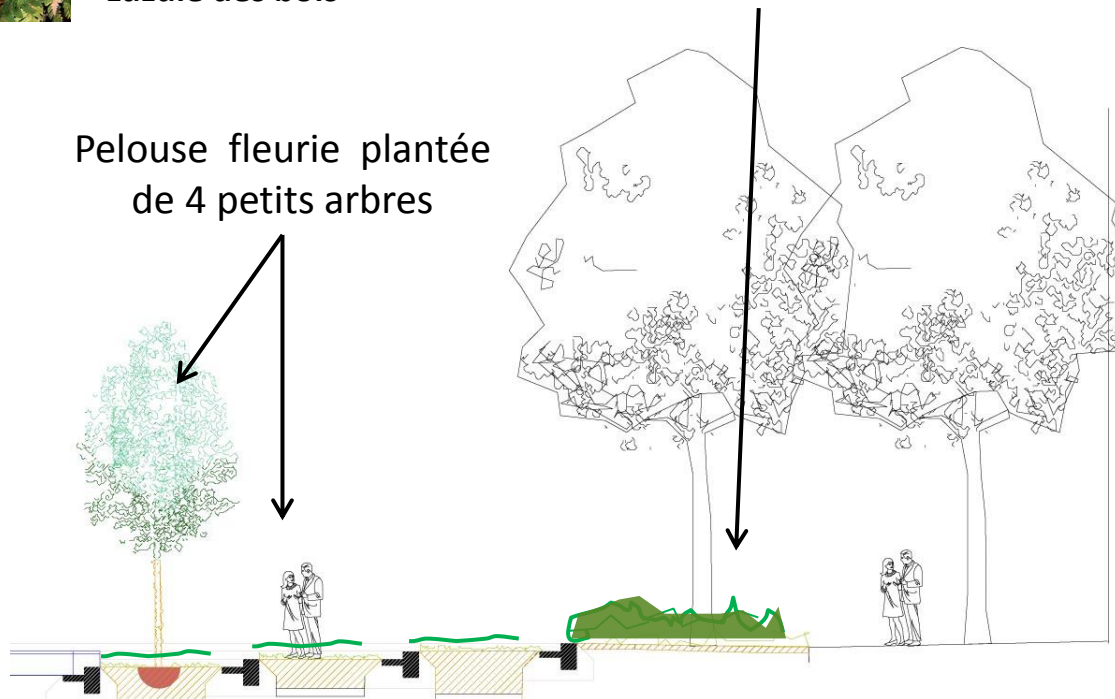


Pâquerette



Achillée

Pelouse fleurie plantée  
de 4 petits arbres





## 2- LES TERRASSES SUD

Etat projeté - végétalisation

**4 arbres à petit développement:**

- Prunus mahaleb (Cerisier sainte Lucie)  
Fl en 05, fruits été, appréciés des oiseaux



- Malus sylvestris (Pommier sauvage),  
•Fl 05 Fruits comestibles, automne





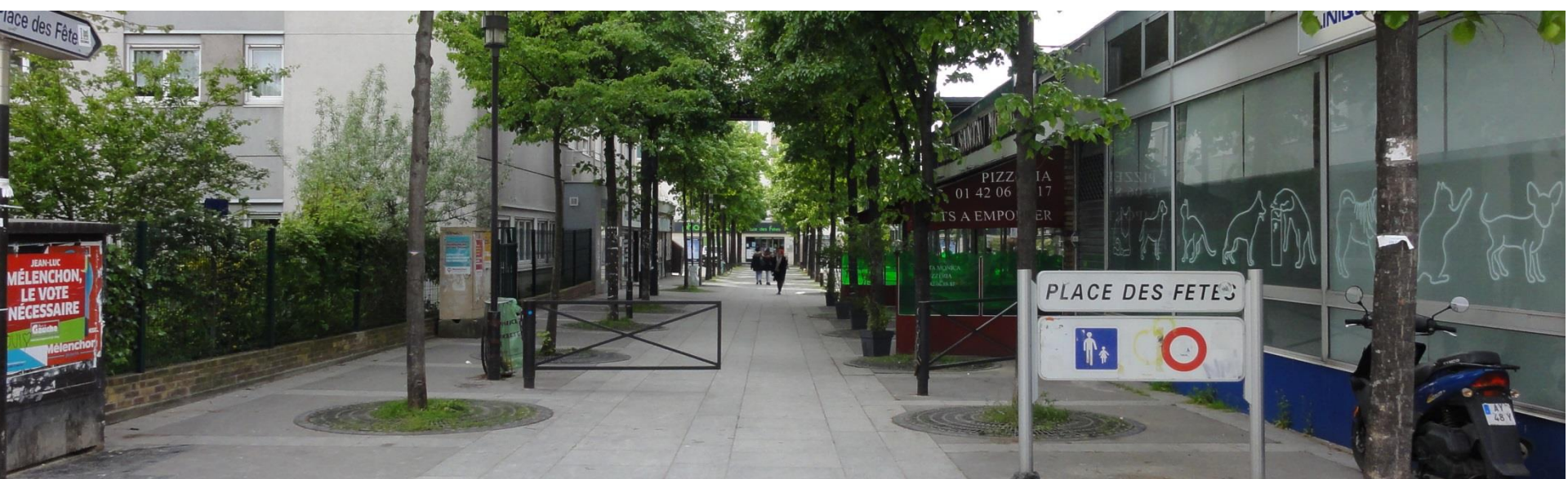
# Aménagement de la place des Fêtes

3- LE MAIL PLANTE



# 3- LE MAIL PLANTE

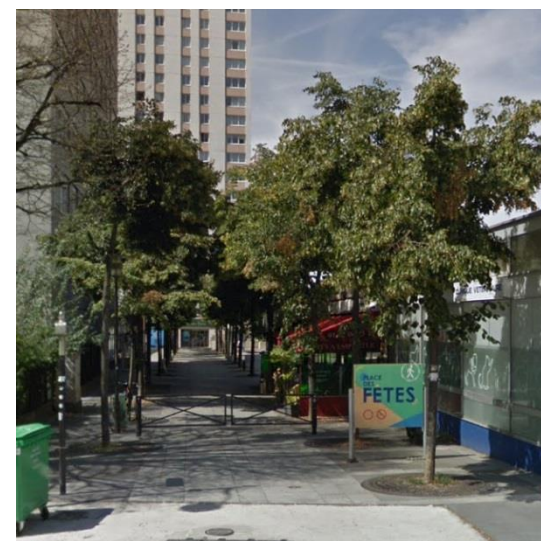
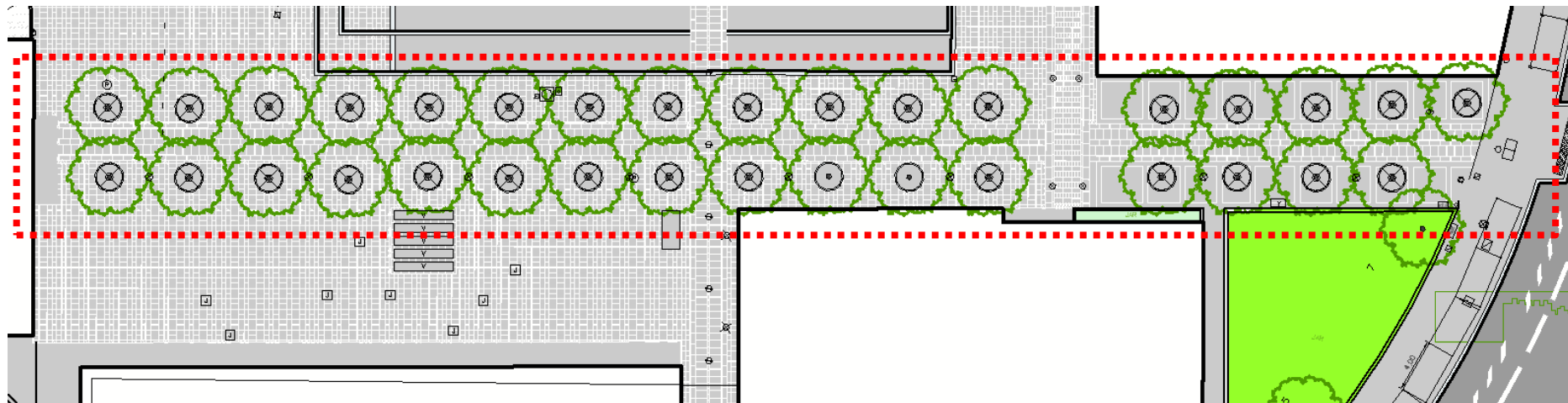
Etat actuel





# 3- LE MAIL PLANTE

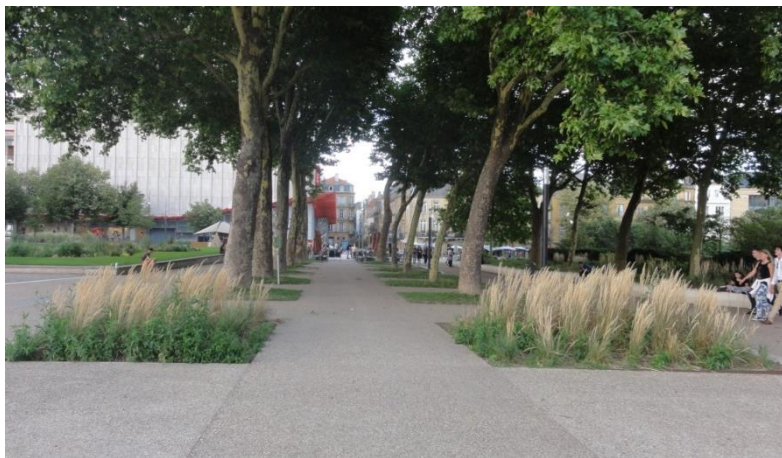
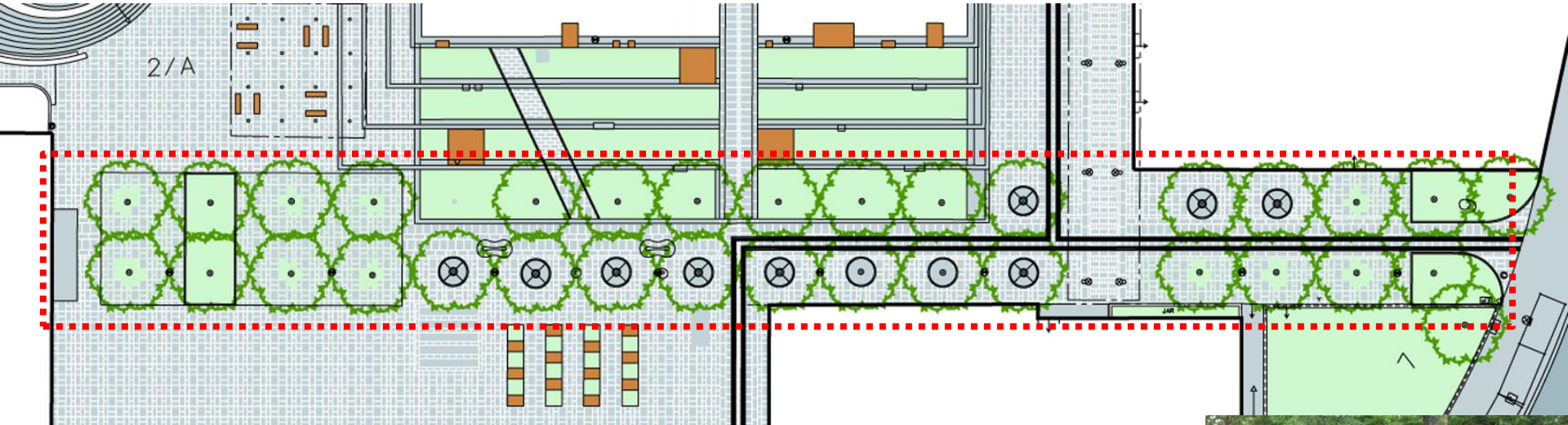
Etat actuel





# 3- LE MAIL PLANTE

Etat projeté



PLACE DES FÊTES



# 3- LE MAIL PLANTE

Etat projeté –  
Végétalisation des pieds d'arbres,  
création d'une jardinière  
et dallage enherbé

Plantes vivaces basses, présentes dans le bassin  
parisien :



Hellébore



Tellime

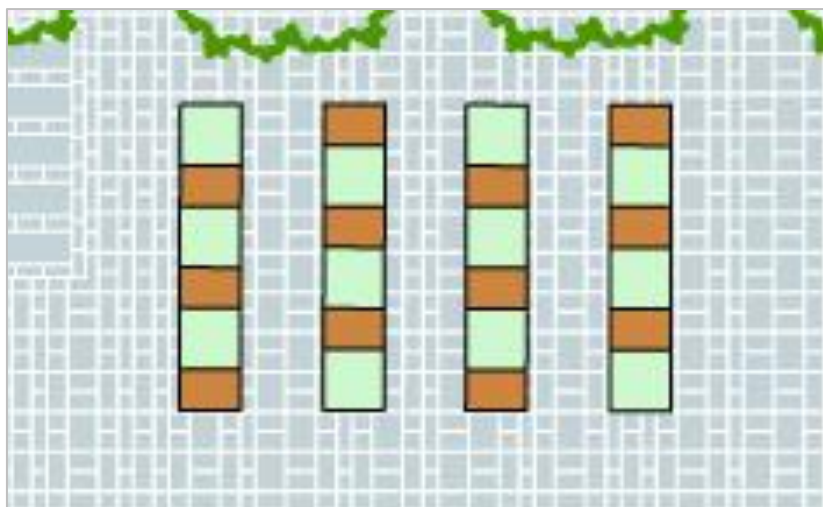


Euphorbe  
des bois

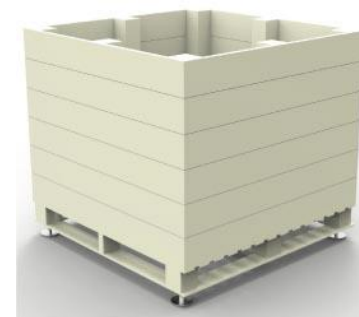
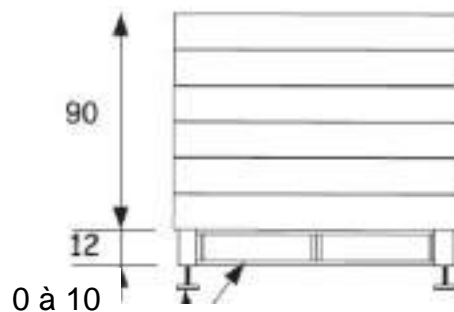
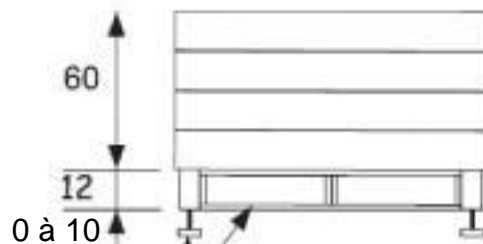


# 3- LE MAIL PLANTE

Les bacs de culture



**Bacs à planter:**



**Bacs en bois ou métal:**

**Assises:**



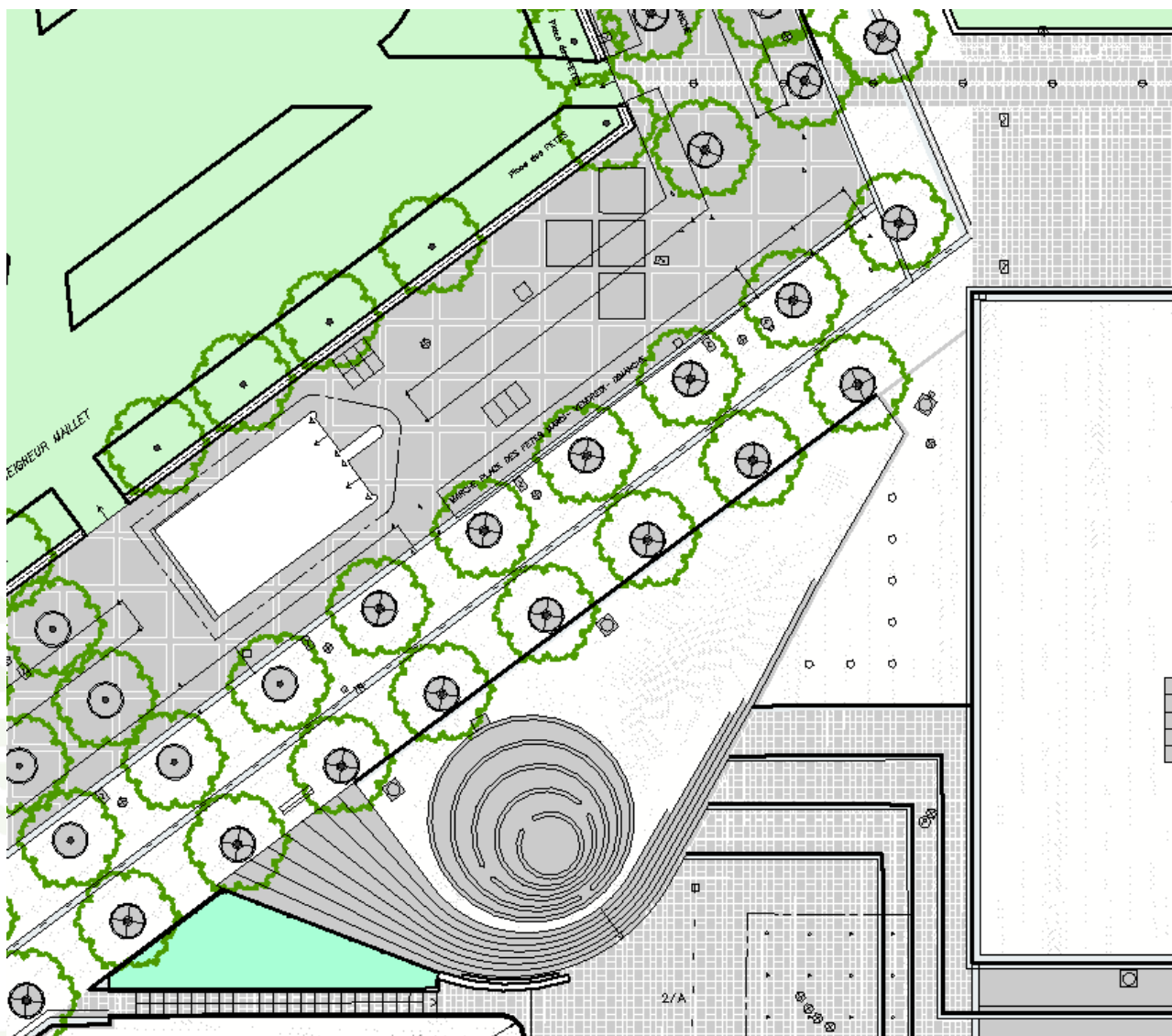


# Aménagement de la place des Fêtes

4- LA FONTAINE ET SES ABORDS

# 4- LA FONTAINE ET SES ABORDS

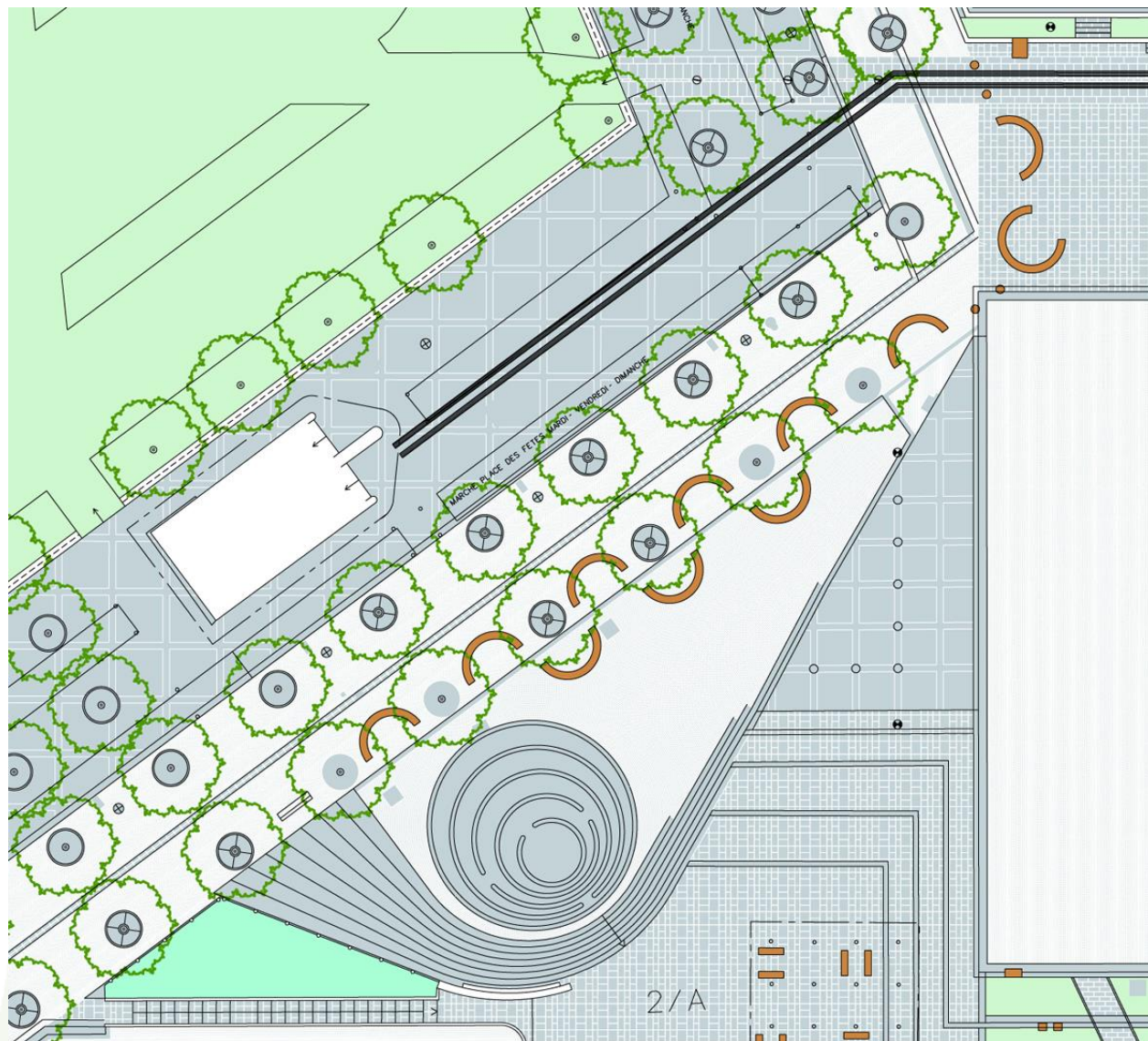
Etat actuel





# 4- LA FONTAINE ET SES ABORDS

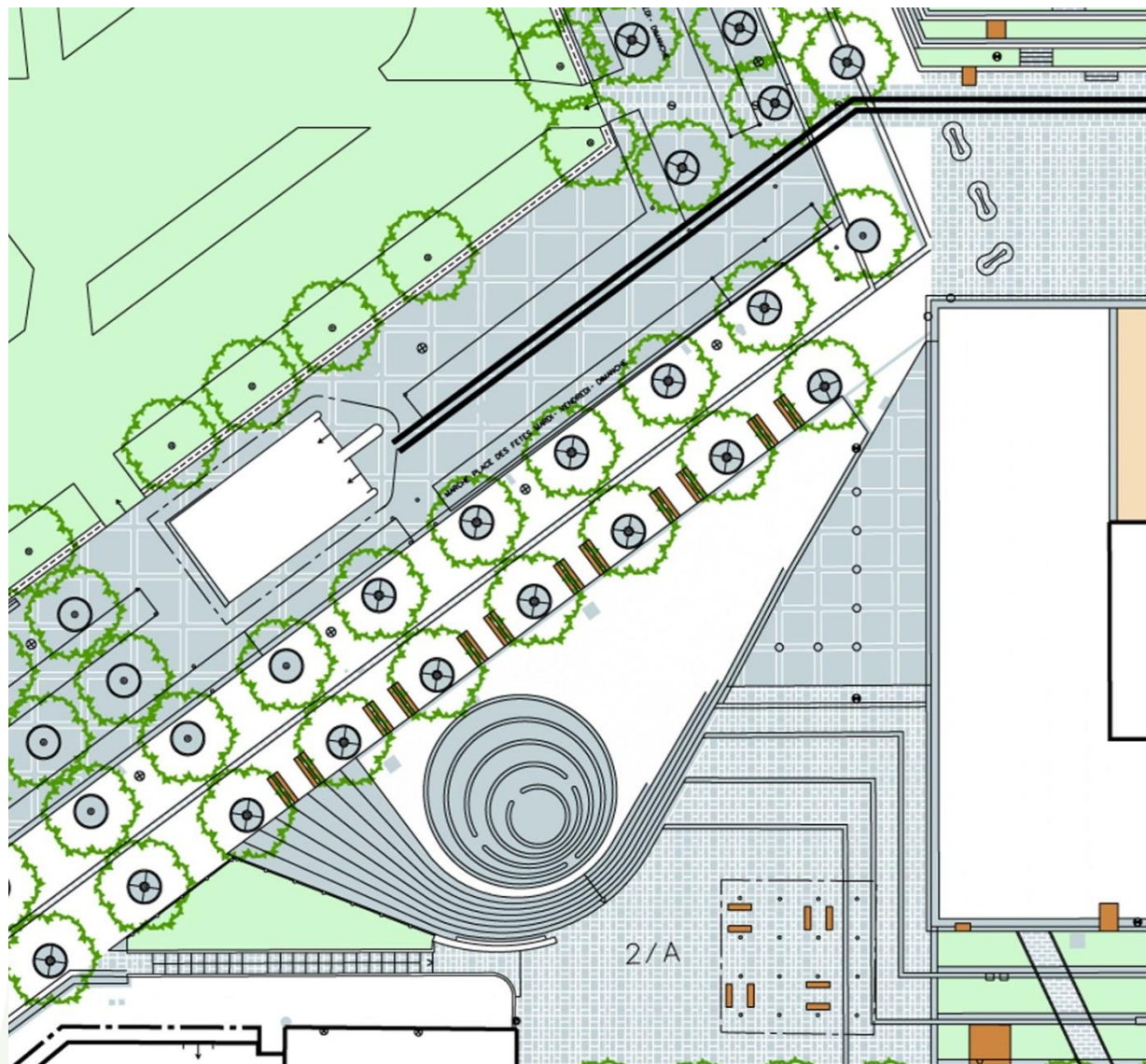
Etat projeté : Un espace ludique autour de l'eau





# 4- LA FONTAINE ET SES ABORDS

Plusieurs options de mobilier d'assises





# 4- LA FONTAINE ET SES ABORDS

Images de référence





# 4 LA FONTAINE ET SES ABORDS

Etat actuel





# 4- LA FONTAINE ET SES ABORDS

Etat projeté : Un espace ludique autour de l'eau







# Aménagement de la place des Fêtes

5- LA PLACETTE THULIEZ

# 5- LA PLACETTE THULIEZ

État actuel





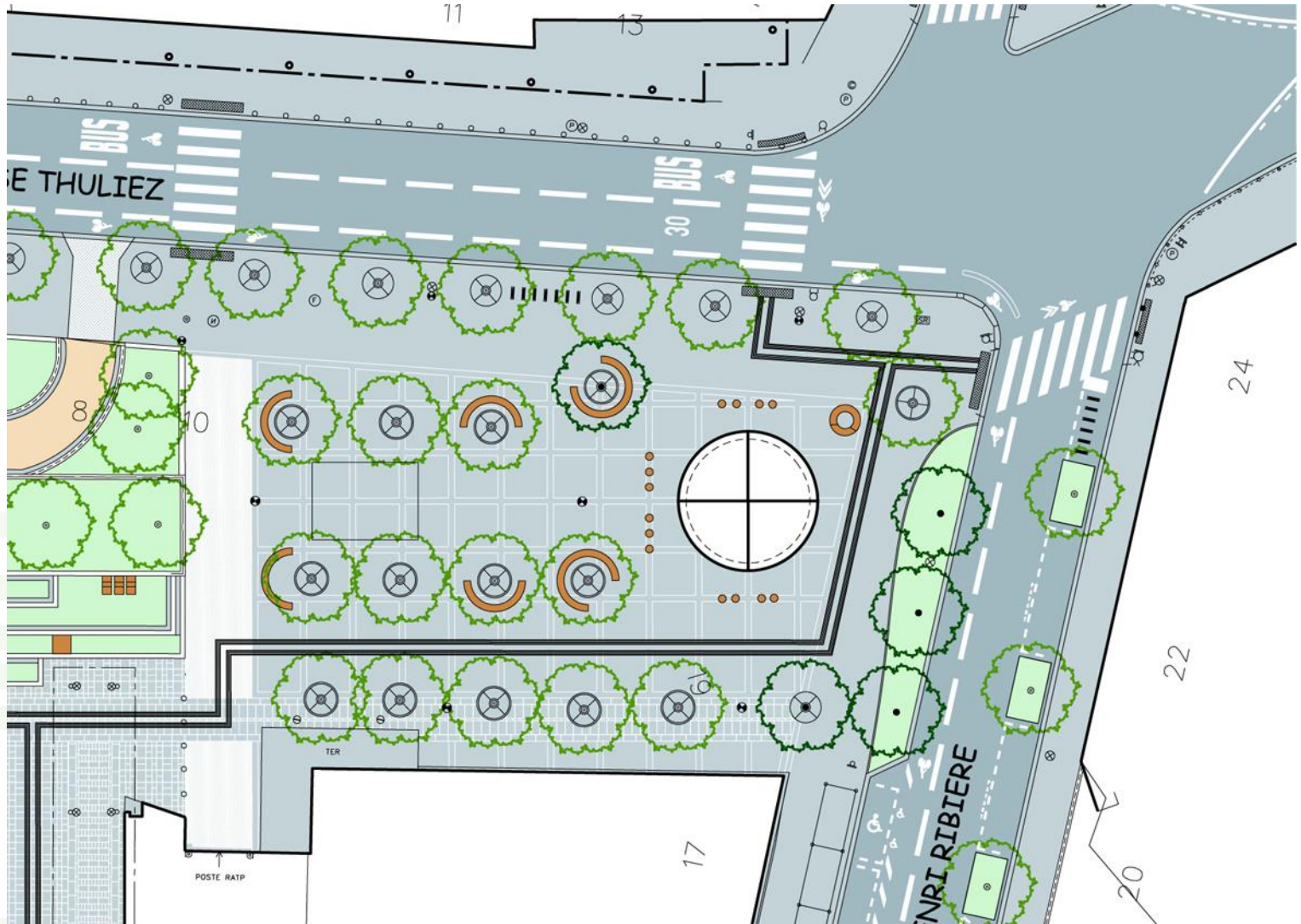
# 5- LA PLACETTE THULIEZ

État actuel



# 5- LA PLACETTE THULIEZ

Etat projeté : une accroche conviviale avec le quartier





# 5- LA PLACETTE THULIEZ

État actuel





# 5- LA PLACETTE THULIEZ

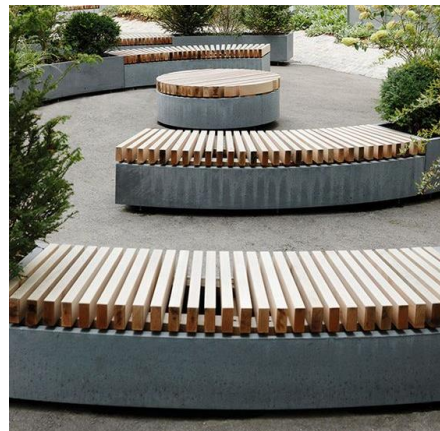
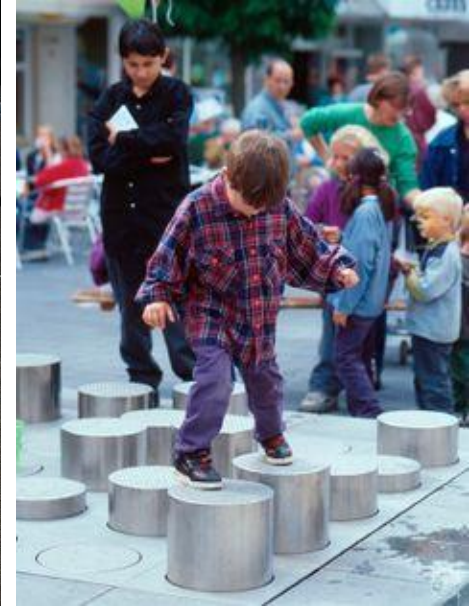
État projeté : une accroche conviviale avec le quartier





# 5- PLACETTE THULIEZ

Images de référence





# 5- LA PLACETTE THULIEZ

Etat projeté – végétalisation

Plantes vivaces basses et petits arbustes,  
présentes dans le bassin parisien:



Eglantier



Groseillier à maquereaux



Euphorbe des bois

Plantation de 3 charmes houblon et 2 tilleuls





# Aménagement de la place des Fêtes

6- LE CŒUR DE PLACE

# 6- LE CŒUR DE PLACE

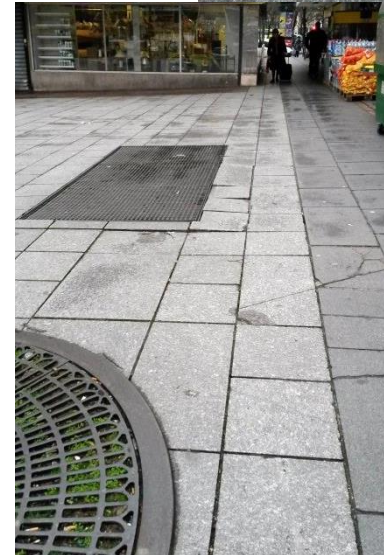
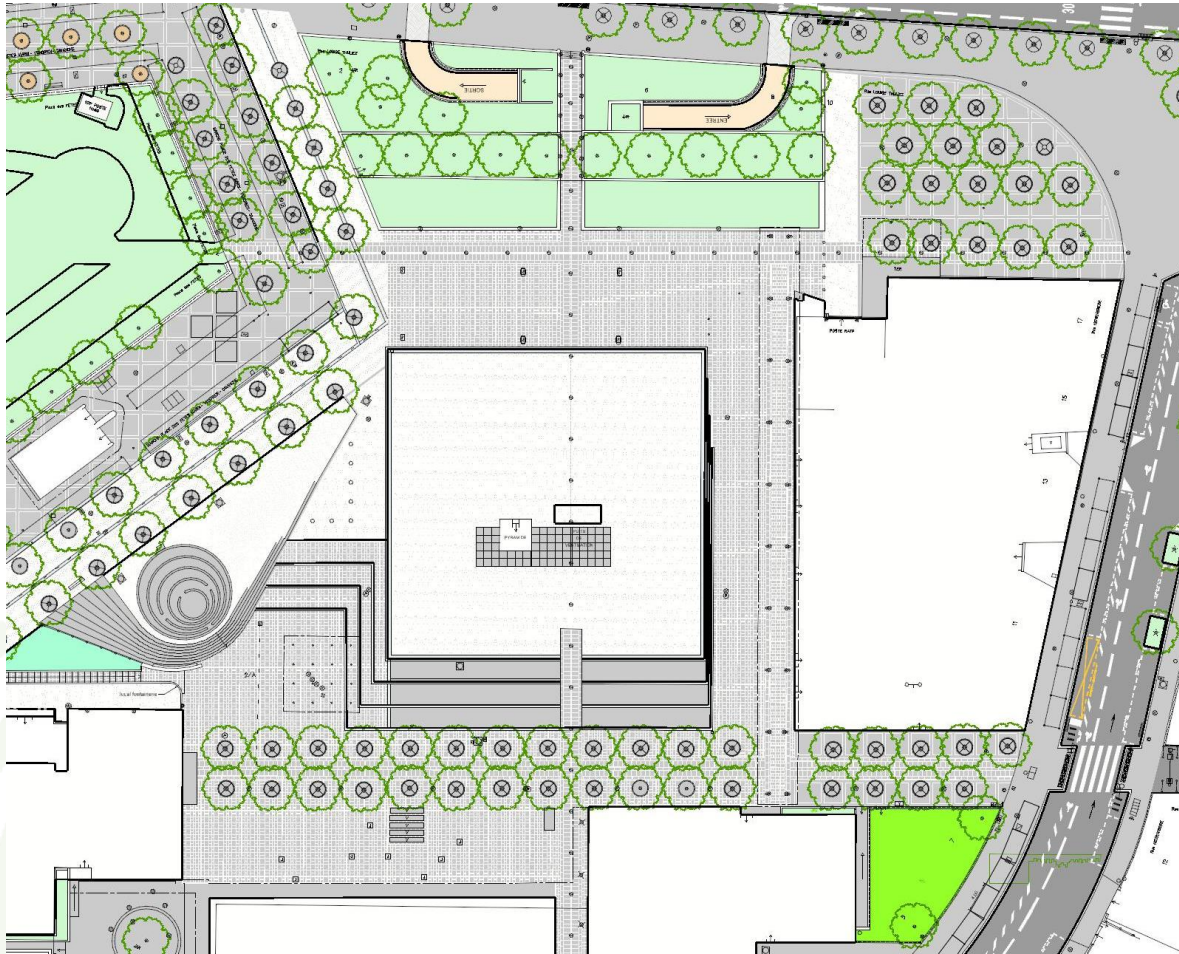
État actuel





# 6- LE CŒUR DE PLACE

État actuel

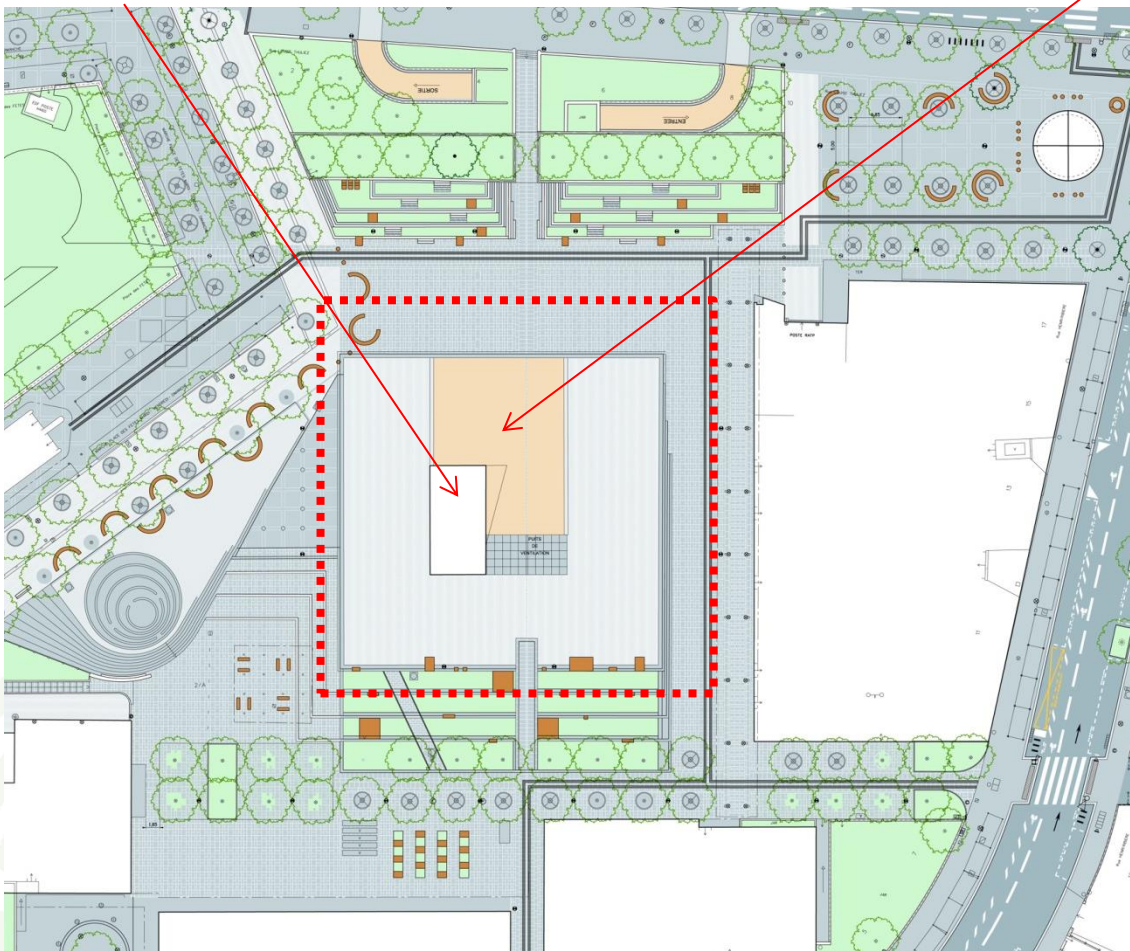




# 6- LE CŒUR DE PLACE

Etat projeté : Une scène multi-usages, une nouvelle centralité, un repère actif

## Le Capla



Un sol lisse : plusieurs options :



Béton bouchardé



Béton stabilisé



Béton désactivé, bleu, beige



Béton scintillant



# 6 - LE CABANON DE PLACE

## Co-conception du Capla



### **ATELIER 1**

Programmation fonctionnelle : définir les pièces nécessaires

Personas : les attentes d'usagers potentiels

Imaginaires : collages de références

### **ATELIER 2**

Présentation de l'avancement aménagement

Implantation : où se mettre par rapport à la scène ?

### **ATELIER 3**

Présentation de deux esquisses Capla

Demande de retours sur la piste de travail privilégiée

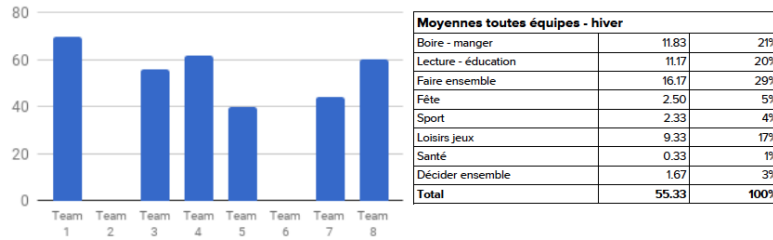
Programmation socio-culturelle : qui fait quoi quand au Capla ?



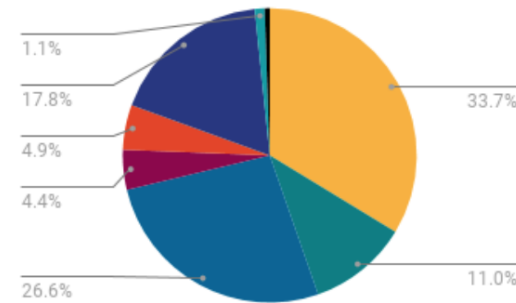
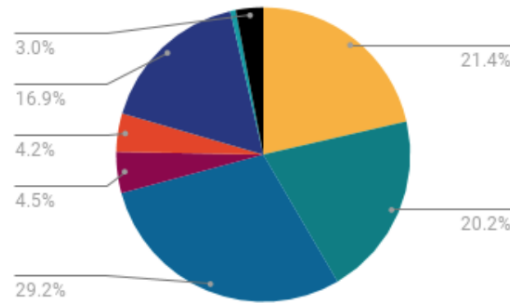
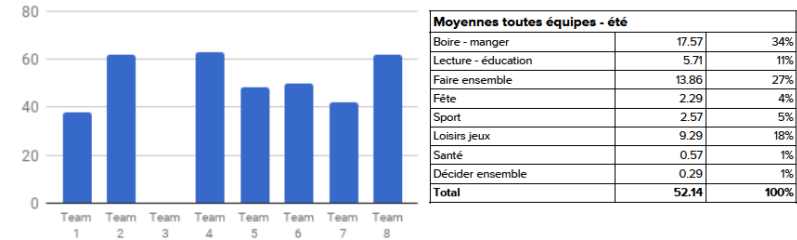
# 6 - LE CABANON DE PLACE

## Un Capla pour quoi faire ?

### HIVER



### ÉTÉ



**MANGER  
BOIRE**

**LECTURE  
EDUCATION**

**FAIRE  
ENSEMBLE**

**FÊTE**

**SPORT**

**LOISIRS  
JEUX**

**SANTÉ**

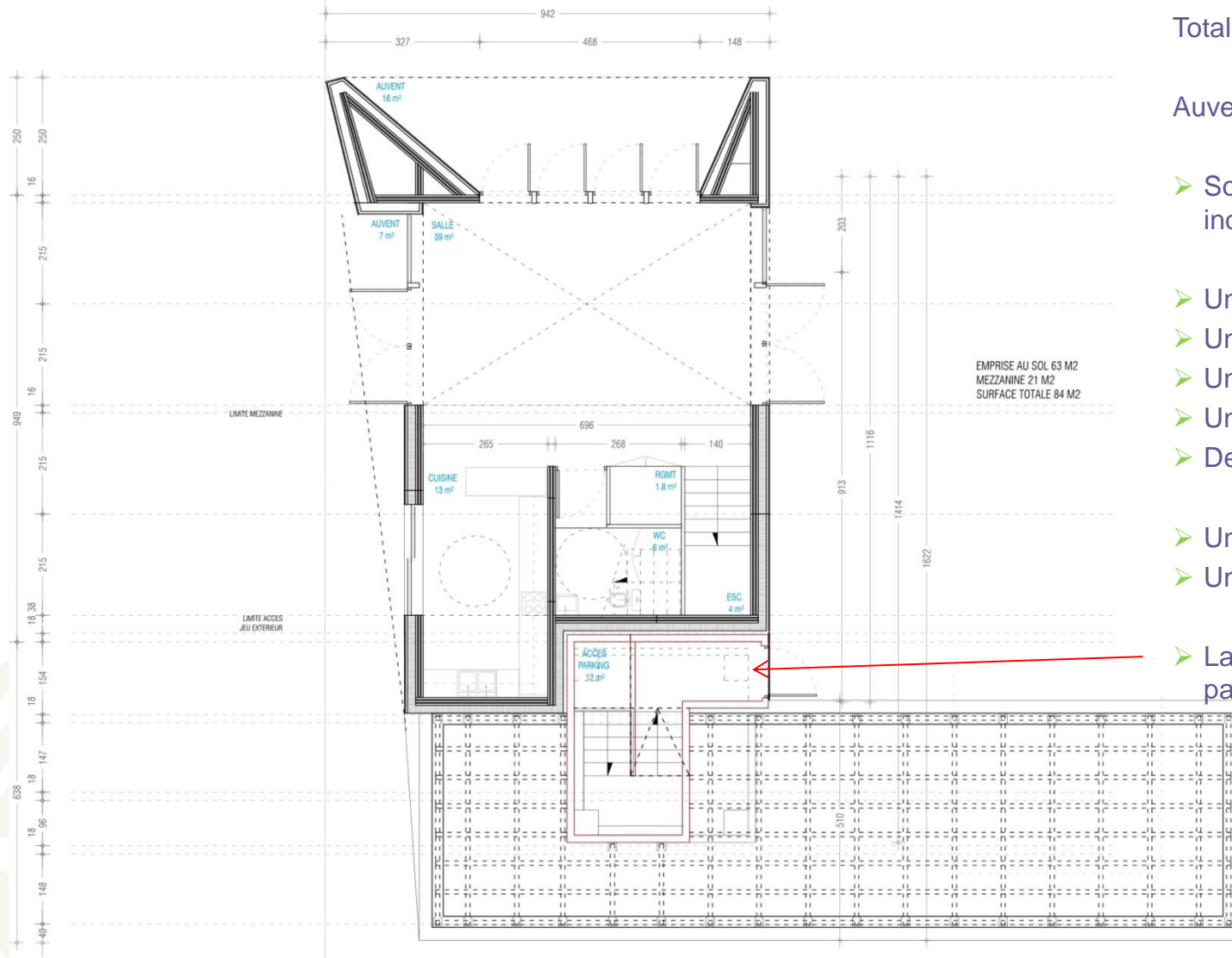
**DÉCIDER  
ENSEMBLE**

- Discutons des activités et animations du futur Capla ce samedi !
- Fonctionnement et gouvernance : une réflexion en cours avec les acteurs locaux intéressés, la DAE et la Conciergerie Solidaire
- Recherches architecturales en cours : le projet va continuer à évoluer



# 6 - LE CABANON DE PLACE

## Plan du rez-de-chaussée



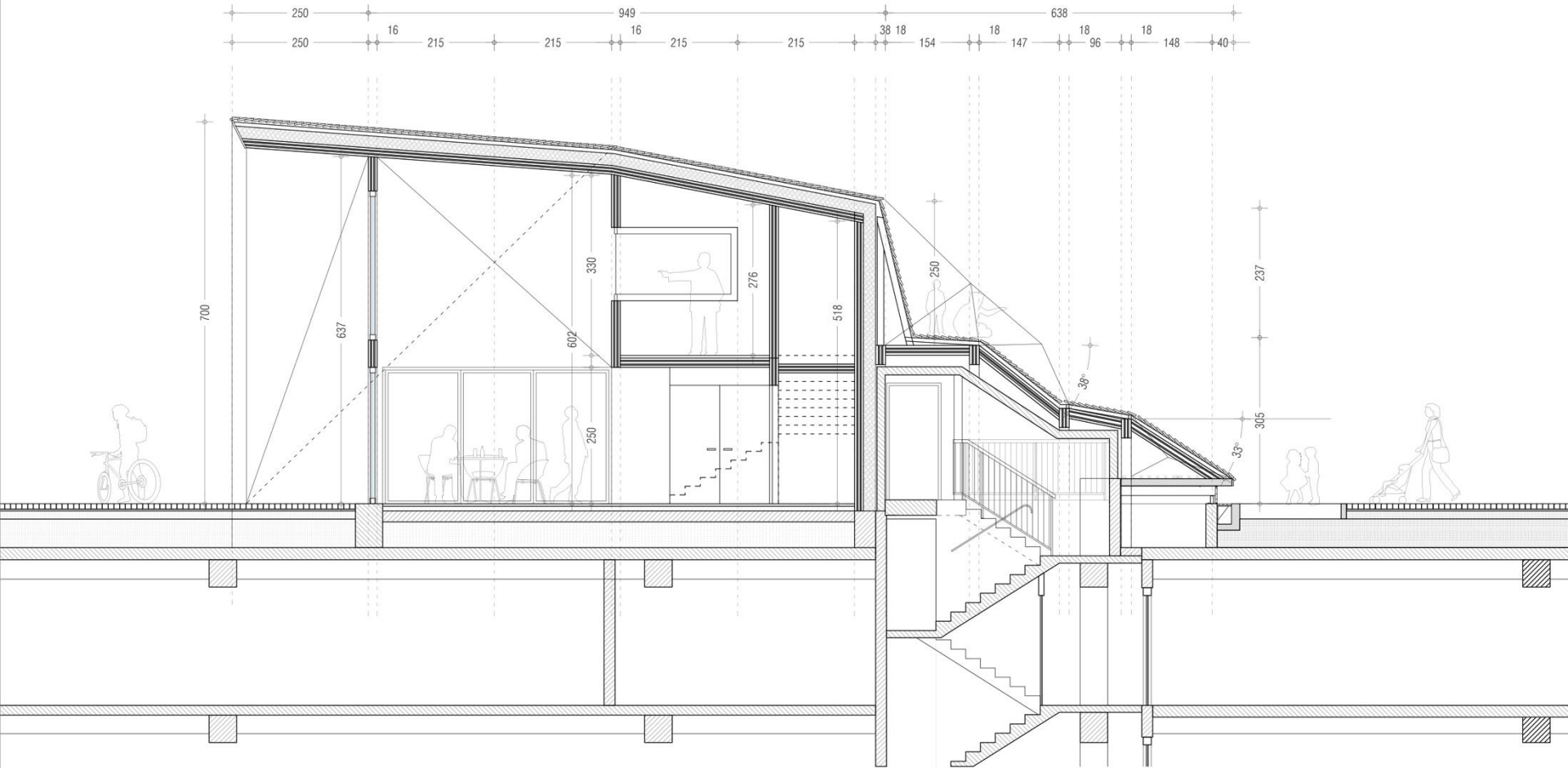
Emprise clos-couvert : 63m<sup>2</sup>  
Mezzanine : 21m<sup>2</sup>  
Total clos-couvert : 84m<sup>2</sup>

Auvent : 22m<sup>2</sup>

- Sortie de parking indépendante
- Une salle
- Une cuisine
- Un espace stockage
- Un « bureau »
- Des sanitaires
- Un jeu extérieur
- Une scène rénovée
- La sortie de secours du parking

# 6 - LE CABANON DE PLACE

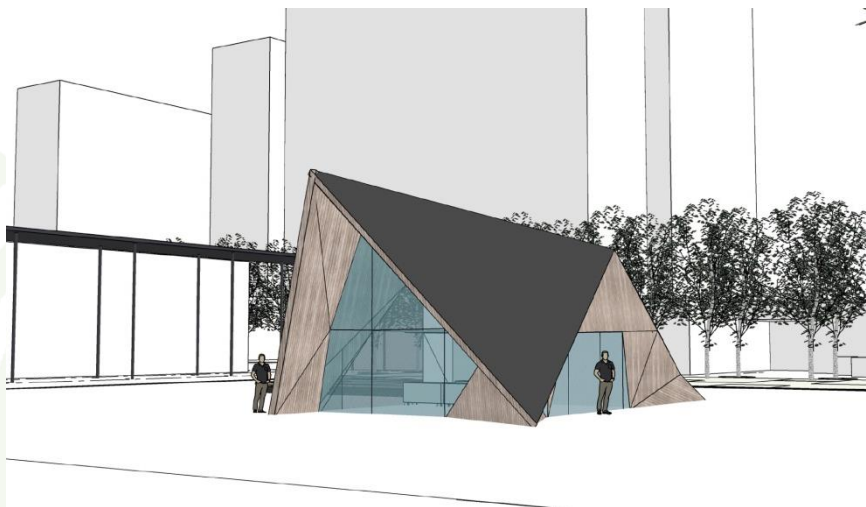
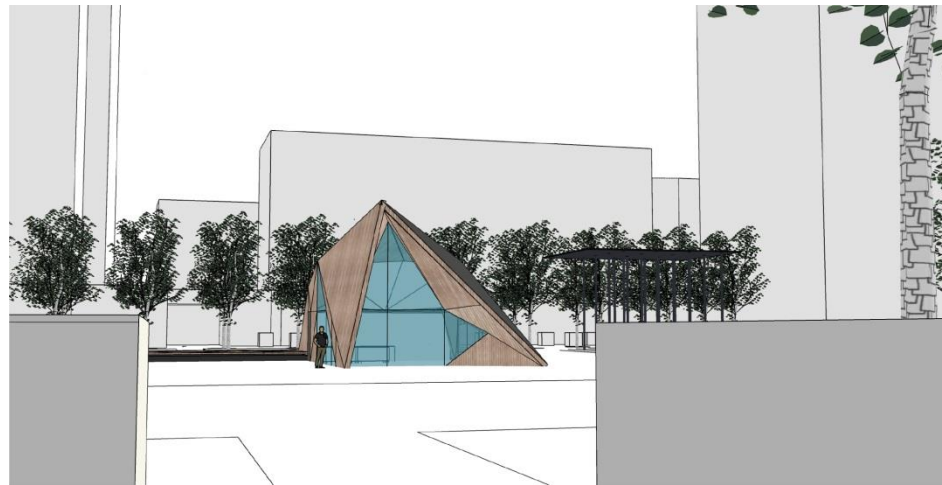
Vue en coupe sur la sortie de secours du parking, regard vers le portique





# 6 - LE CABANON DE PLACE

Quelques points de vue à hauteur d'oeil



# ANIMATION CULTURELLE : LE PORTIQUE

Un support pour des expositions, des interventions, des projections



*Un projet à l'étude qui consiste à équiper les poteaux du portique d'un système de cimaises suspendues permettant d'accrocher des toiles, des affiches...*







# Aménagement de la place des Fêtes

PLAN ECLAIRAGE PUBLIC ET MISE EN LUMIERE

# ECLAIRAGE PUBLIC ET MISE EN LUMIERE

## LES PRINCIPES RETENUS :

1- accompagner les cheminements piétons

2- mettre en évidence les accès

3- créer des repères lumineux et jouer sur les contrastes de lumière

### LÉGENDE



Accès signalés



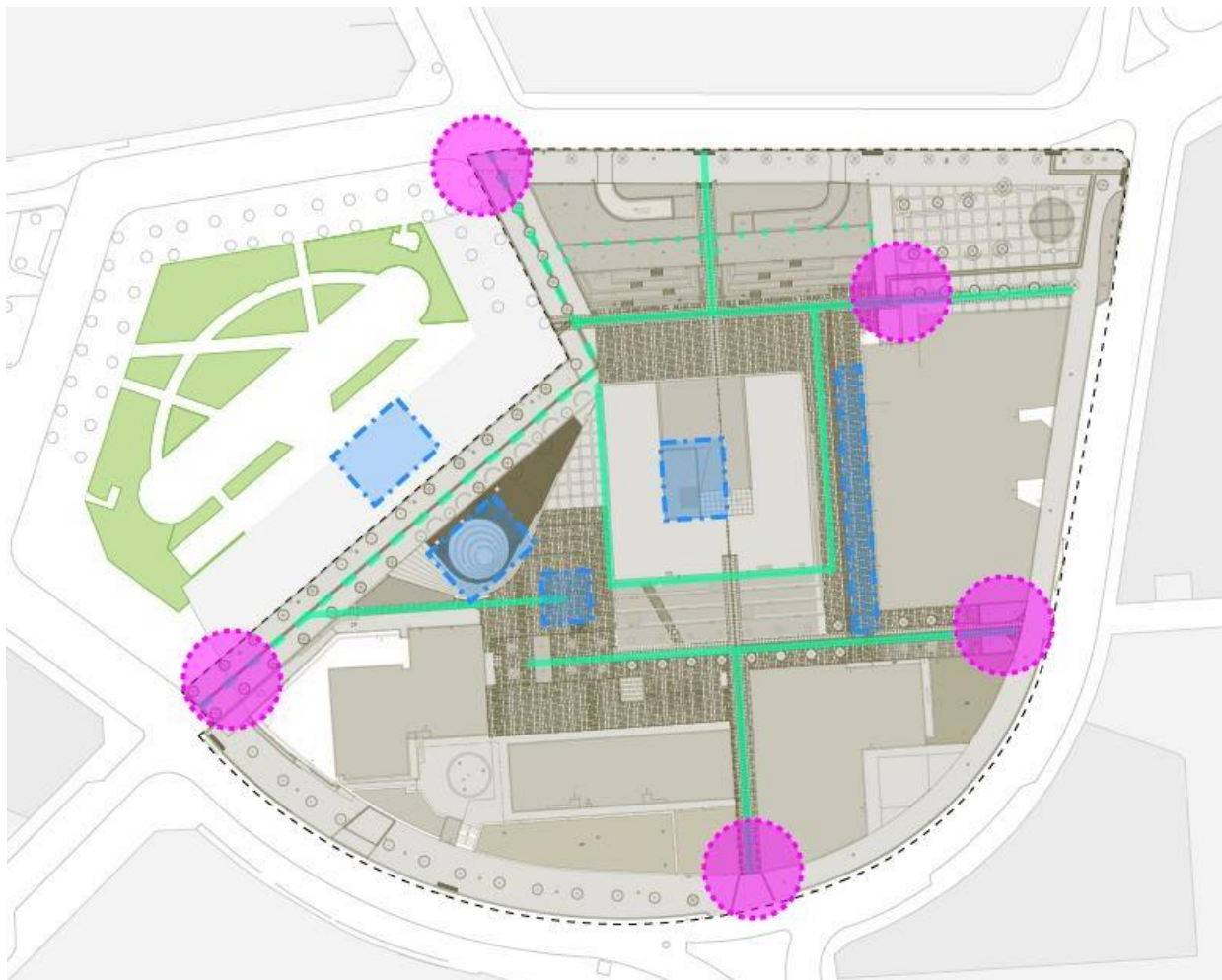
Ouvrage mis en valeur



Cheminements piétons



Garde corps jardinière haute



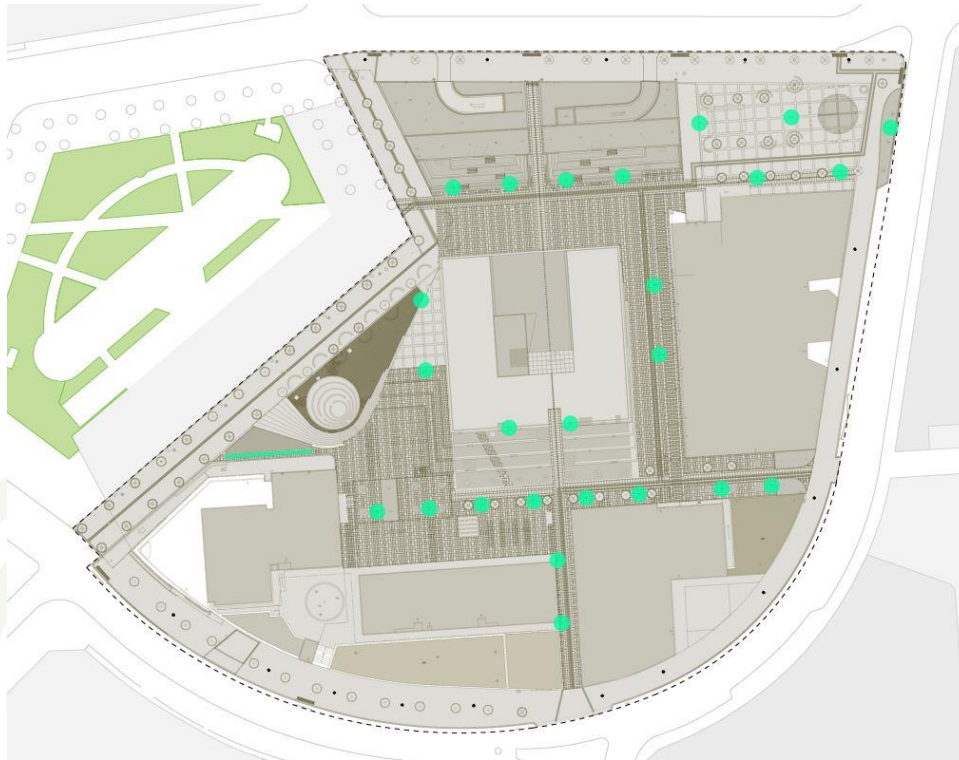


# ECLAIRAGE PUBLIC ET MISE EN LUMIERE

## ECLAIRAGE PUBLIC PIETON

### 1- accompagner les cheminements piétons

- Modernisation du mobilier existant,
- Implantation adaptée au nouvel aménagement



Modèle Buzz



Main courante lumineuse

# ECLAIRAGE PUBLIC ET MISE EN LUMIERE

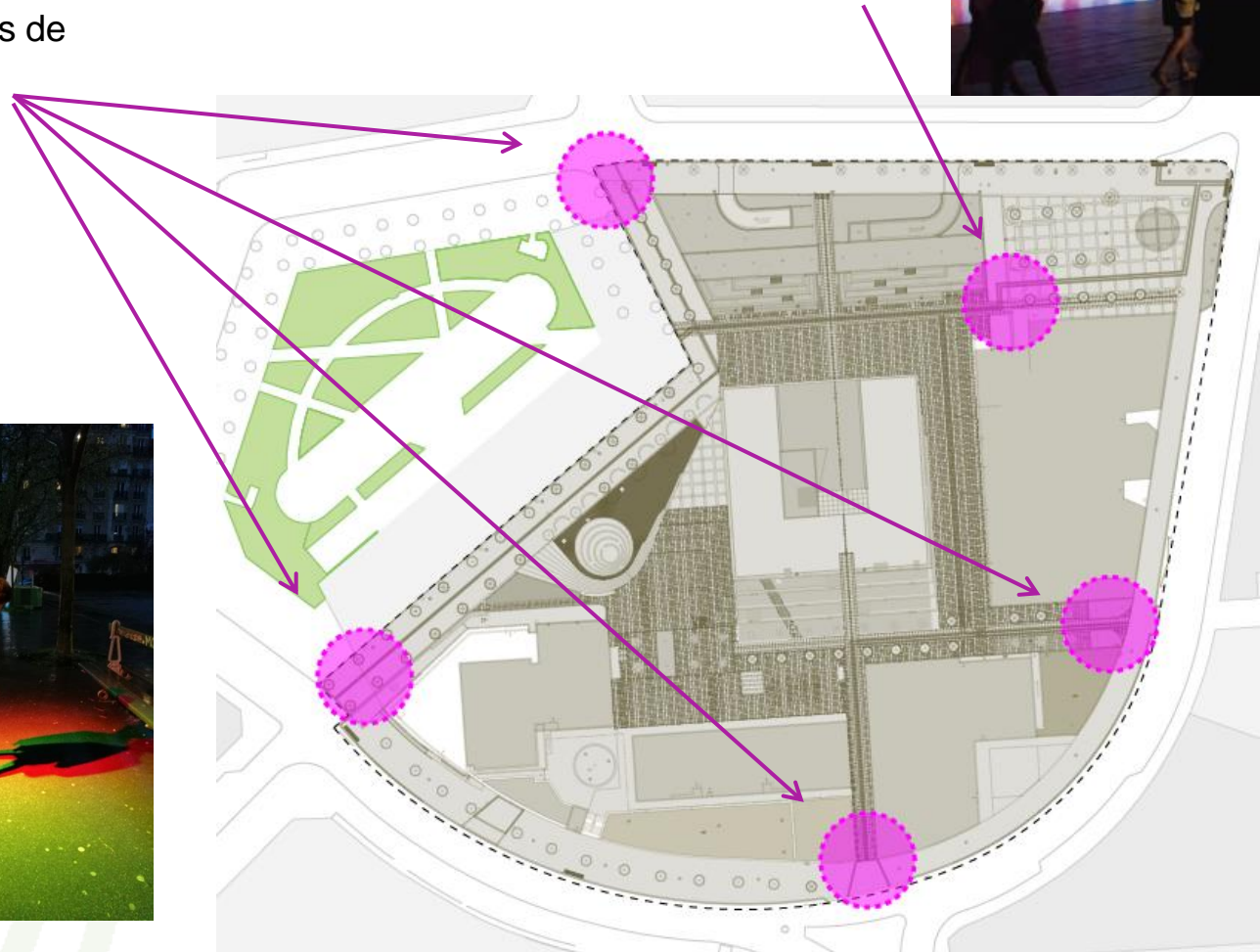
## MISE EN LUMIERE

### 2- mettre en évidence les accès

- avec des projections de lumière colorée

Placette Thuliez :

- En créant un jeu d'ombres sur le mur de la jardinière





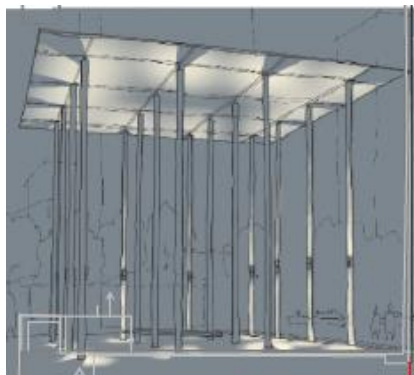
# ECLAIRAGE PUBLIC ET MISE EN LUMIERE

## MISE EN LUMIERE

### 3- créer des repères lumineux

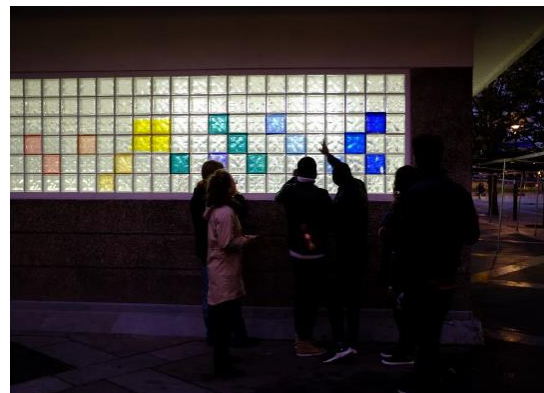
#### L'ombrière et le portique :

- souligner la verticalité des poteaux



#### L'édicule du métro :

- un jeu de couleurs sur les pavés de verre



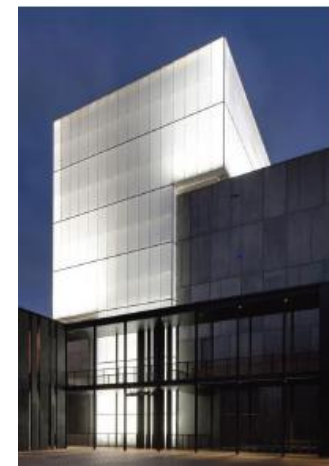
#### La fontaine :

- Souligner le rond central



#### Le futur Capla :

- Un phare sur la place





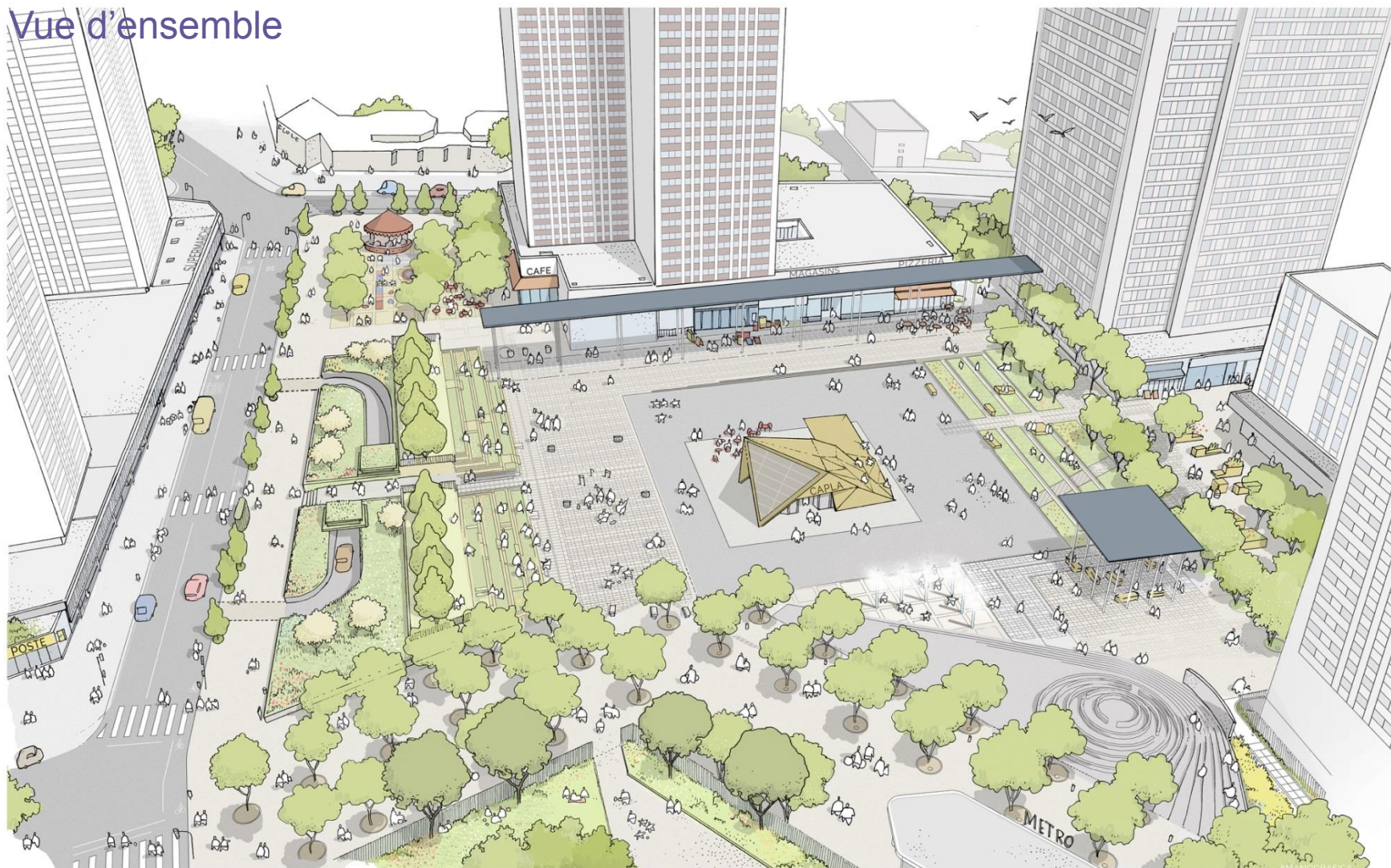
# Aménagement de la place des Fêtes

**SYNTHESE ET CALENDRIER PREVISIONNEL**



# 6 - CABANON ET CŒUR DE PLACE

Vue d'ensemble



Amano Grafica + Quatorze, 2018

Quatorze. elioth

# 7- CALENDRIER PRÉVISIONNEL

## CALENDRIER PREVISIONNEL

