



PLACE DES FÊTES

Réunion publique

14 novembre 2017

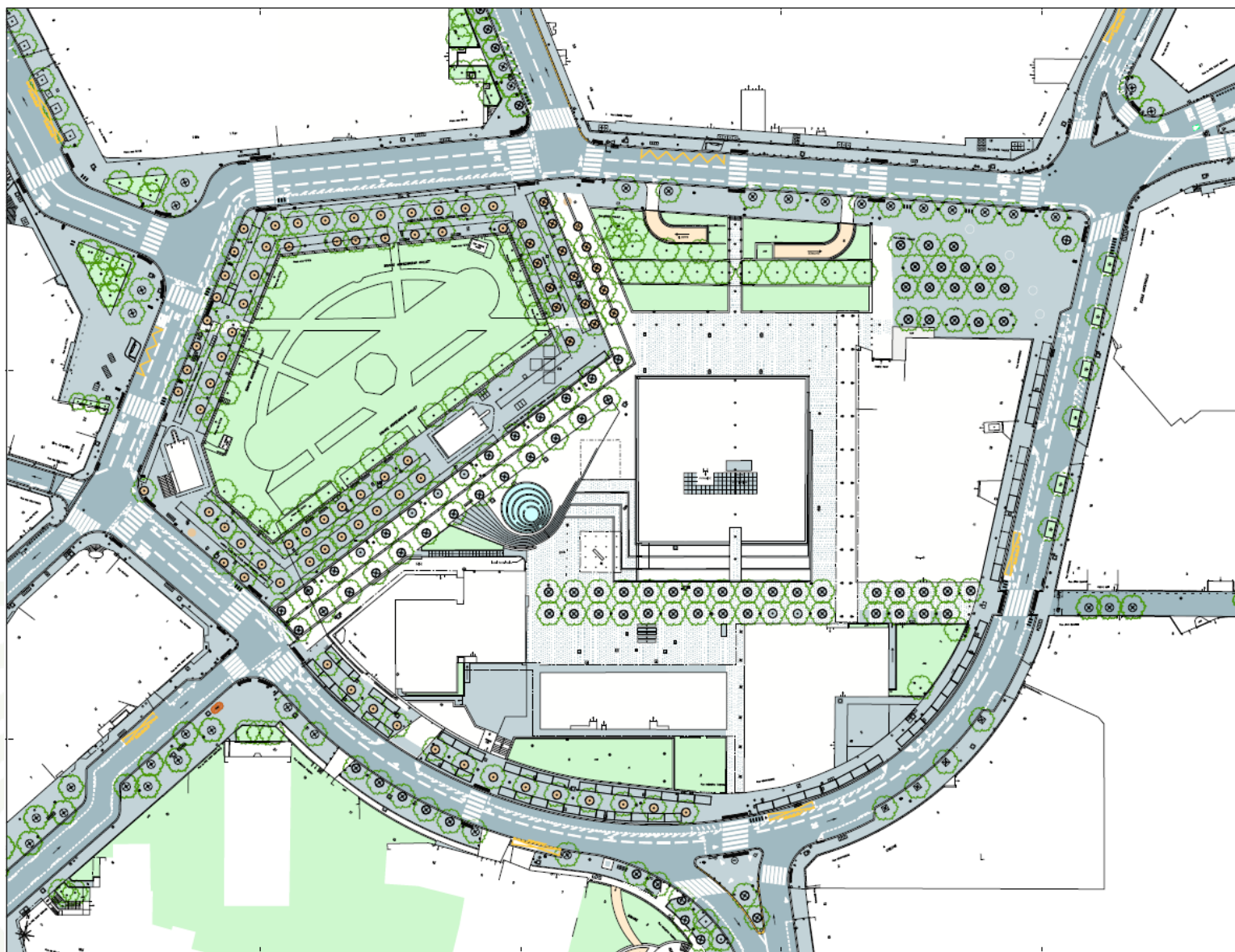
Travaux d'aménagement des voies de l'anneau
Aménagement des voies limitrophes
Aménagement du cœur de place



Aménagement des voies de l'anneau

POINT SUR LES TRAVAUX REALISES ET RESTANTS

AMÉNAGEMENT DES VOIES DE L'ANNEAU – Etat actuel



Point sur les travaux de l'anneau

Travaux restants :

Placette Crimée :

- Raccordements Enedis abribus, Travaux d'étanchéité de la jardinière et plantations, asphalte : *d'ici fin novembre (à confirmer)*

Mise en place d'un compacteur de déchets pour le marché :

- Raccordement électrique à prévoir – *étude en cours*

Pose des arceaux vélos : *selon disponibilité du fournisseur*

A améliorer :

Carrefour Thuliez / Ribière / Bois / Lilas et plateau surélevé rue Louise Thuliez :

- Modification des temps de feu avec pose de panneaux lumineux pour sécuriser les traversées piétonnes : *réalisée*
- Renforcement du plateau surélevé : *à prévoir courant 2018*

Bande cyclable à contresens :

- Amélioration de la lisibilité de la bande cyclable à contresens au carrefour avec la rue de Crimée – colorisation en vert : *décembre 2017*



Aménagement des voies limitrophes

PROPOSITIONS D'AMENAGEMENT ETUDIEES SUR LES VOIES :

- Rue Compans Nord
- Rue des Fêtes
- Rue des Bois
- Rue Compans Sud

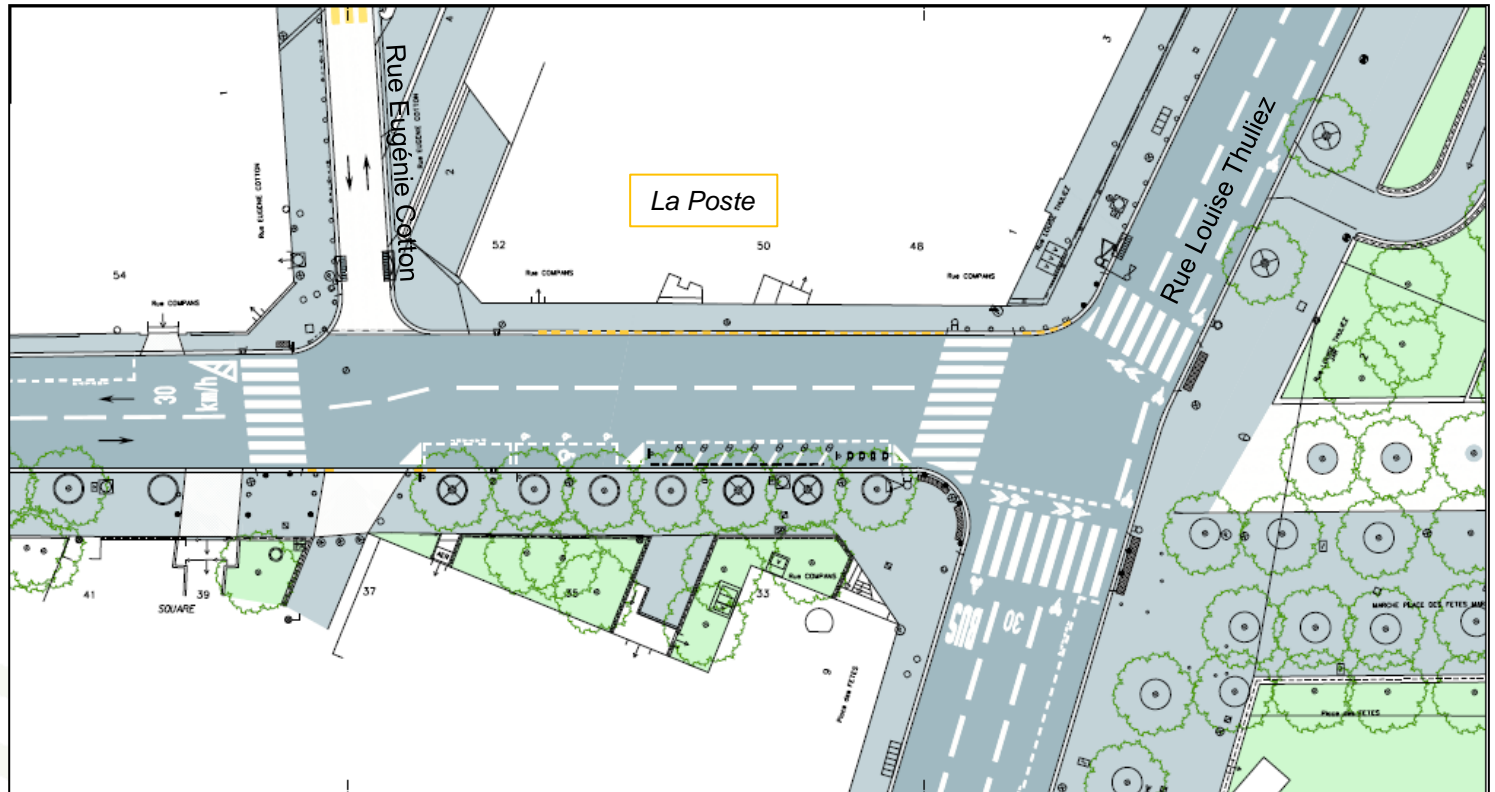
AMENAGEMENT DES VOIES AUTOUR DE LA PLACE DES FETES

- Un budget au Budget Participatif 2016 : 650 000 €
« Pour des rues plus accessibles autour de la place des Fêtes »
 - Rue Compans Nord – *entre la rue Louise Thuliez et la rue Eugénie Cotton*
 - Rue des Fêtes
 - Rue des Bois – *entre rue Emile Desvaux et rue de l'Orme*

- Un budget au titre des Investissements Localisés : 500 000 € pour aménager :
 - Rue Compans Sud – *entre la rue de Belleville et les rues Henri Ribière et Augustin Thierry*

RUE COMPANS Nord

Etat actuel



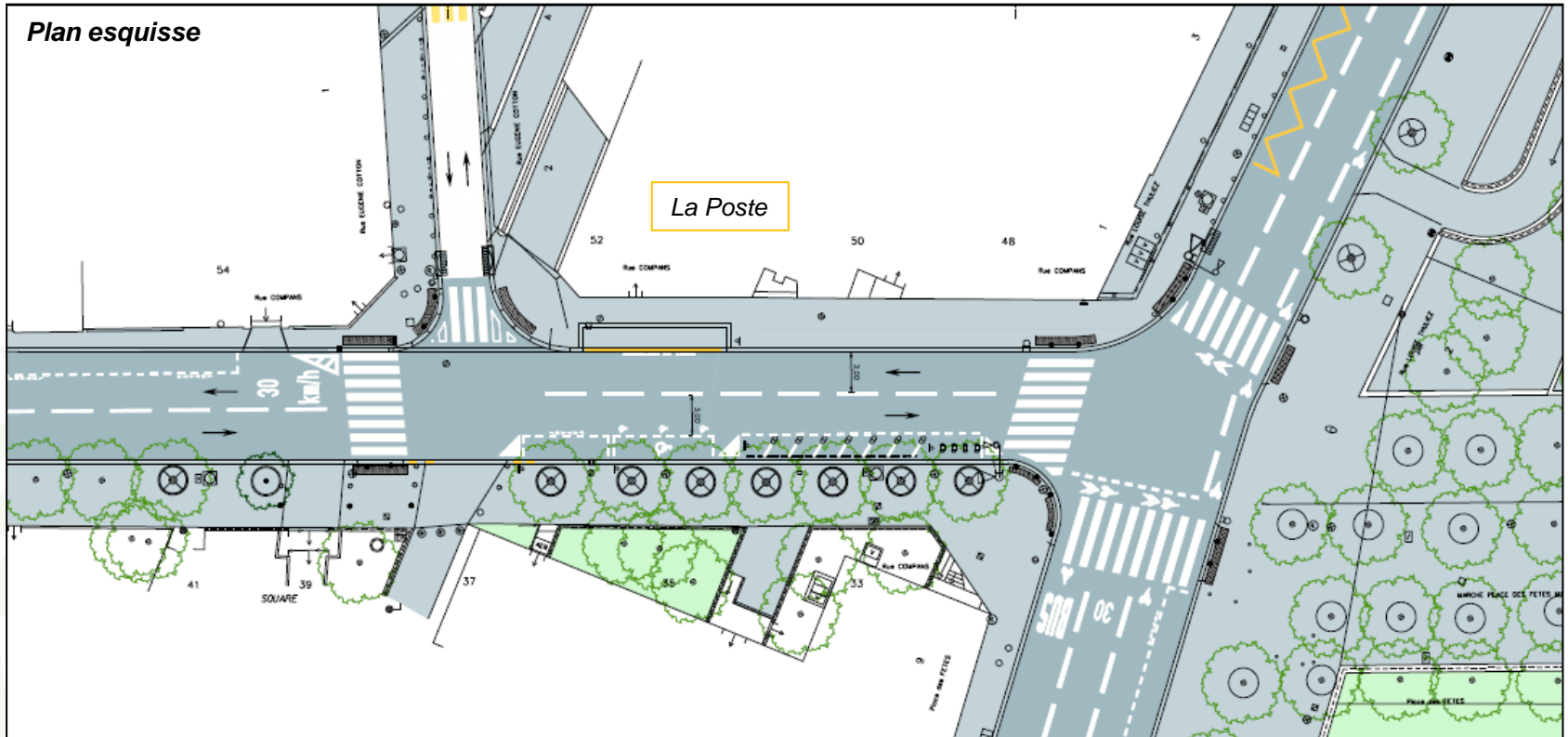
Diagnostic :

- Un trottoir étroit au regard des flux piétons, (accès aux écoles de la rue Eugénie Cotton et aux commerces proches)
- Une chaussée surdimensionnée favorisant le stationnement illicite (7,50 m)

RUE COMPANS Nord

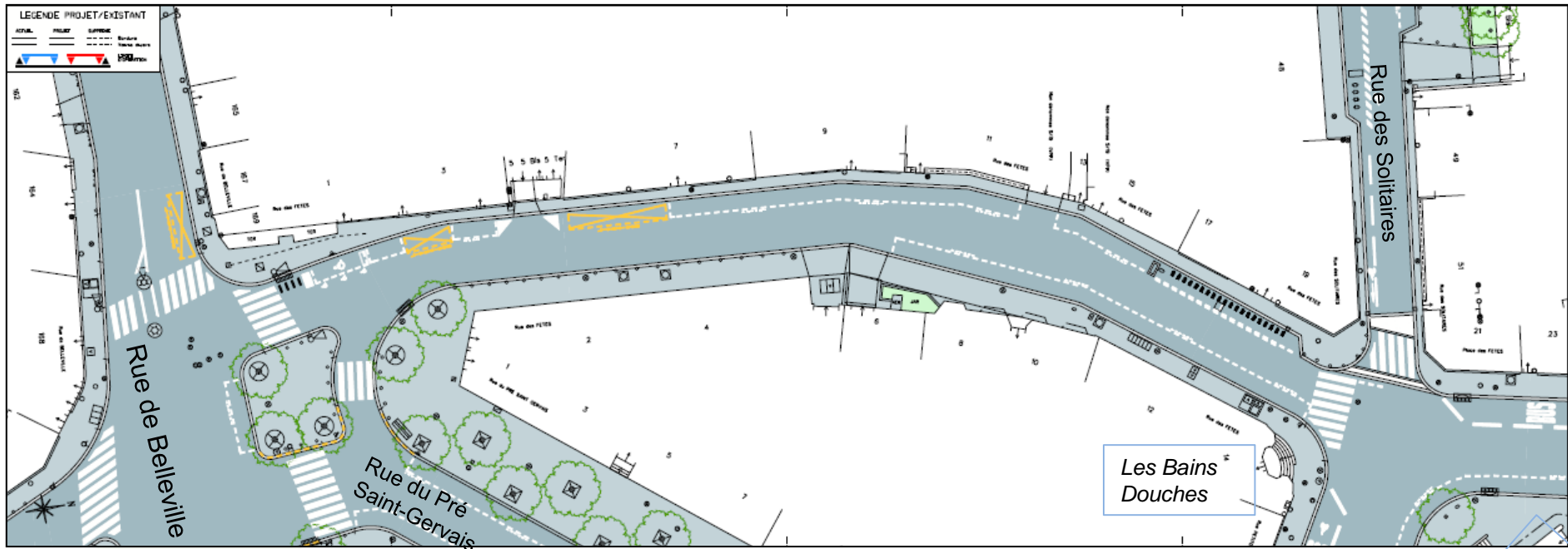
Objectifs - Propositions

- Améliorer le confort des cheminements piétons : élargir le trottoir (+1,30m)
- Faciliter la vie locale : créer une zone de livraison en lincoln
- Apaiser la circulation : réduire la largeur de la chaussée circulée (2 * 3,00m)
- Améliorer la rampe de desserte de l'accès livraisons Monoprix



RUE DES FÊTES

Etat actuel



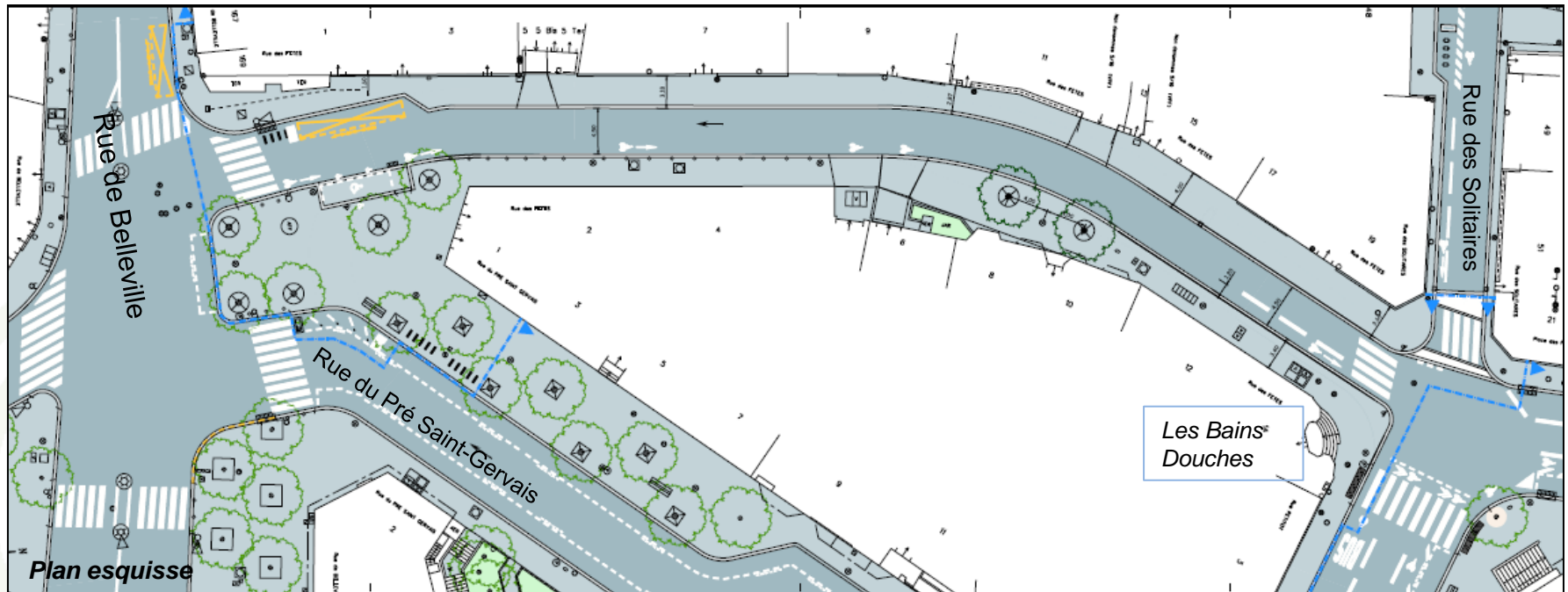
Diagnostic :

- Un trottoir étroit côté impair
- Une rue sans végétation
- Une liaison importante entre la rue de Belleville et la place des Fêtes

RUE DES FETES

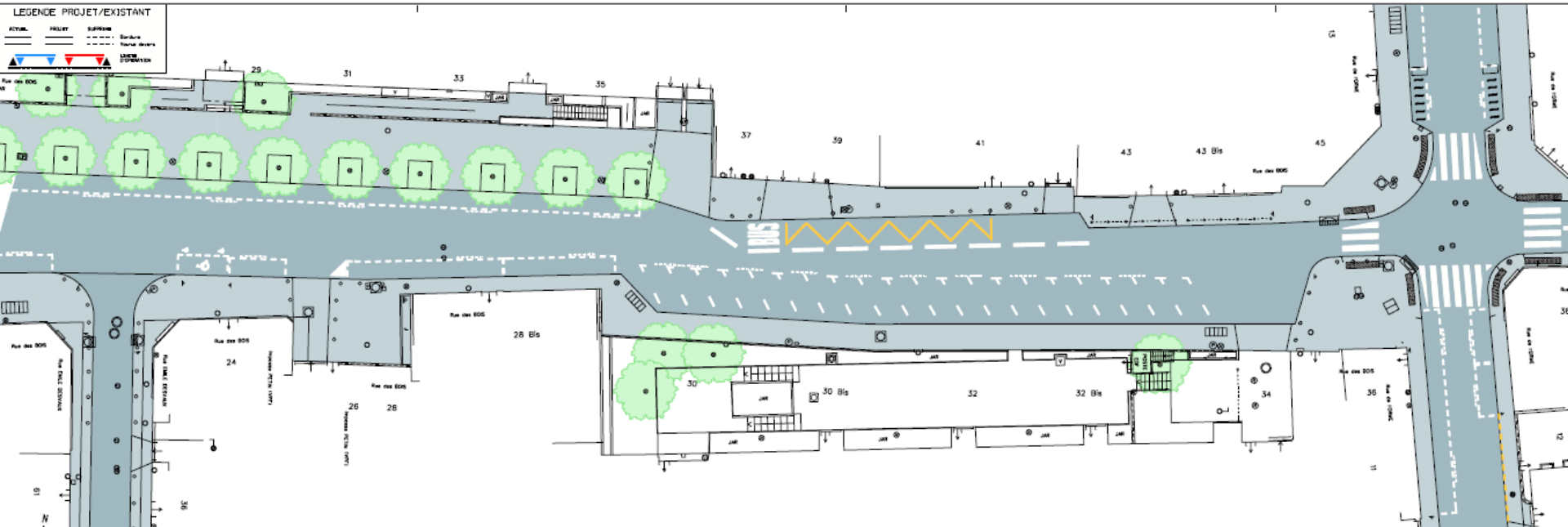
Objectifs - Propositions :

- Rendre plus confortables les cheminements piétons :
 - Elargir les trottoirs
 - Supprimer la voie de tourne-à-gauche d'usage strictement local
- Apaiser la circulation, faciliter les déplacements des vélos :
 - Créer un double sens cyclable – voie à 30 km/h
 - Offrir du stationnement vélo / motos, station vélib' déplacée
- Planter 2 nouveaux arbres
- Créer une nouvelle placette avec des assises et une colonne Morris



RUE DES BOIS

Etat actuel



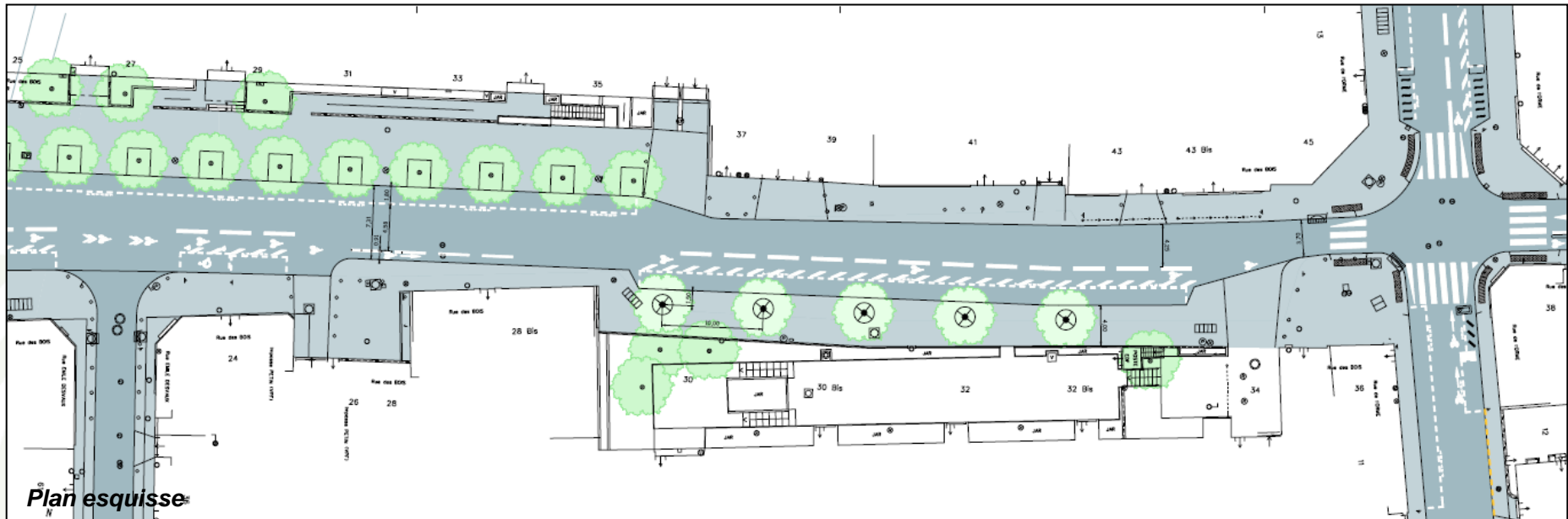
Diagnostic :

- Un trottoir étroit côté pair
- Un trottoir pair non végétalisé
- Du stationnement en épis mal intégré au profil de la rue

RUE DES BOIS

Objectifs - Propositions :

- Rendre plus confortables les cheminements piétons
 - Elargir les deux trottoirs
- Apaiser la circulation, faciliter les déplacements des vélos :
 - Créer un double sens cyclable – voie à 30 km/h
 - Réorganiser le stationnement en longitudinal
- Planter 5 nouveaux arbres



RUE COMPANS Sud

Etat actuel



Diagnostic :

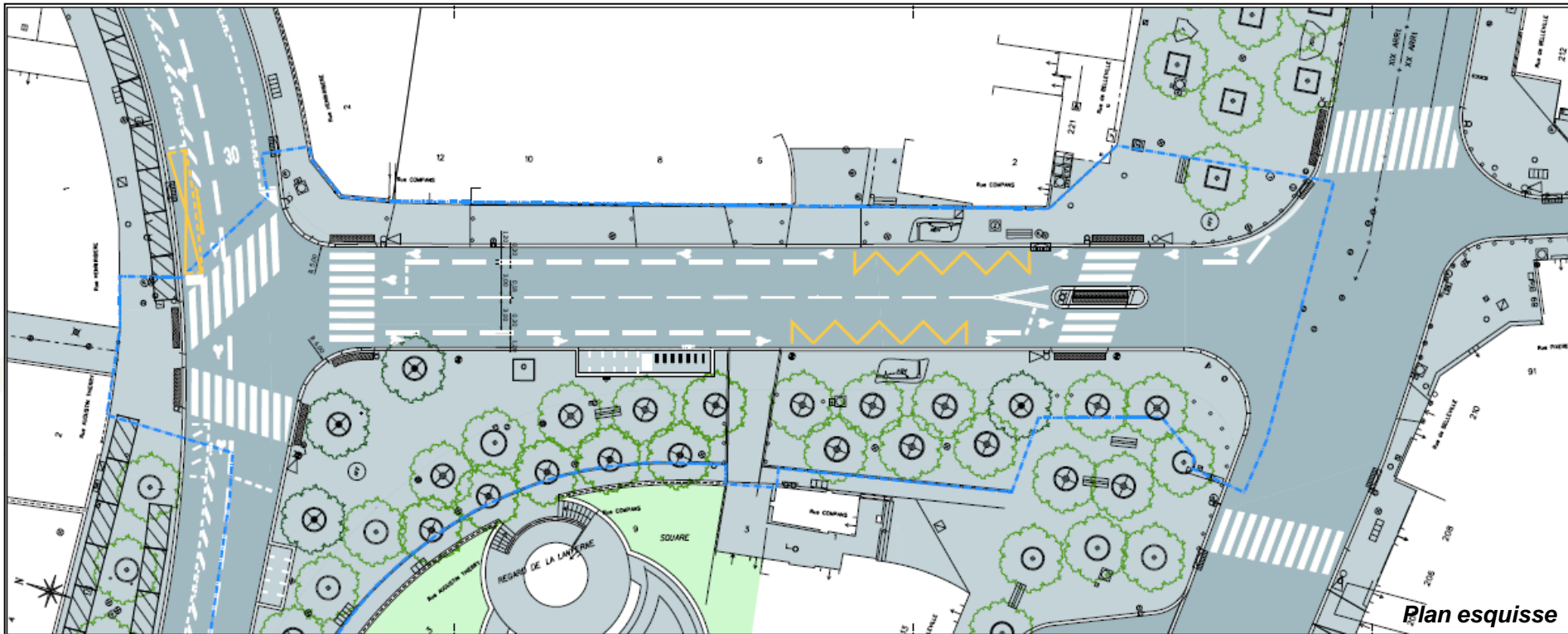
- Un carrefour très routier, des chaussées surdimensionnées
- Une végétation uniquement côté impair
- Proximité du Regard de la Lanterne (classé MH) et du square
- Une liaison importante entre la rue de Belleville et la place des Fêtes
- Deux arrêts de bus – ligne 60

RUE COMPANS Sud

Objectifs – Proposition n°1 :

Élargissement de trottoir côté square

- Rendre plus confortable les cheminements piétons : supprimer l'îlot central et élargir le trottoir côté square
- Mettre en valeur l'entrée du square de la Lanterne
- Faciliter les déplacements des cyclistes : Créer une bande cyclable dans chaque sens
- Amener de nouvelles plantations : 3 arbres nouveaux



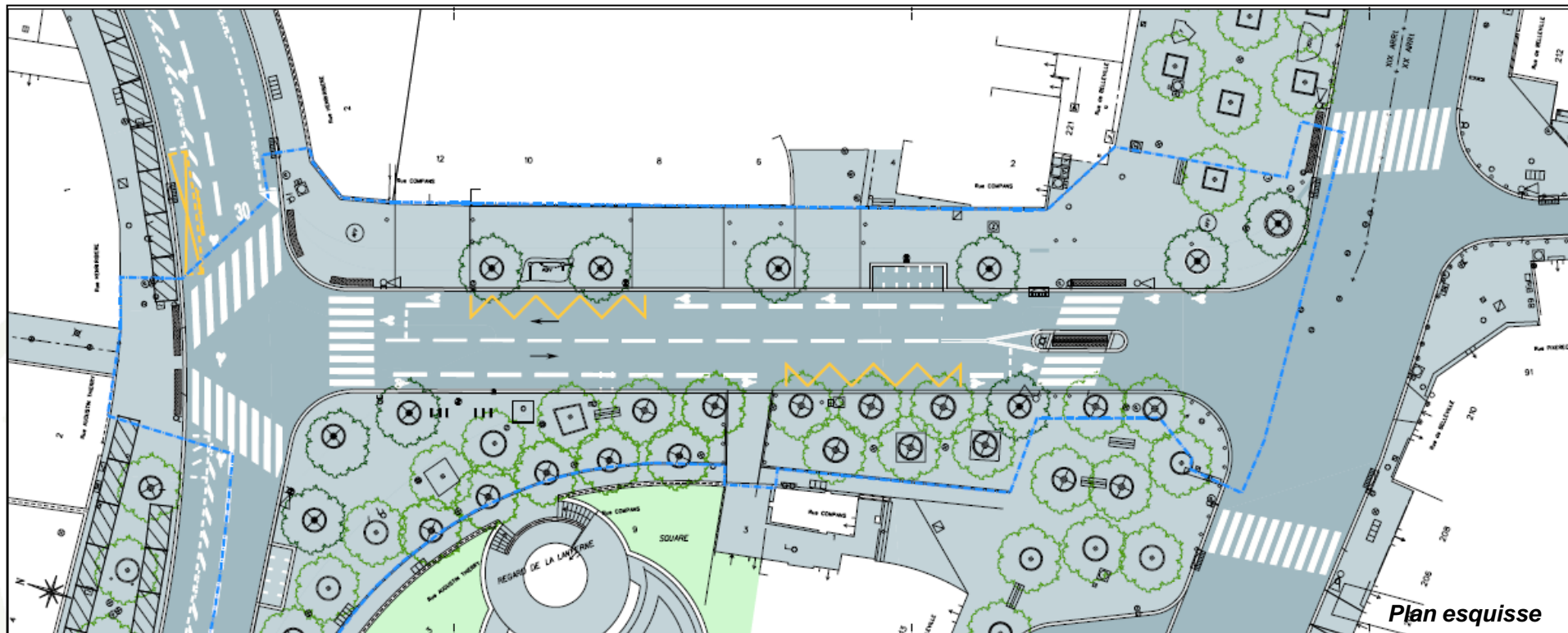
Plan esquisse

RUE COMPANS Sud

Objectifs – Proposition n°2 :

Élargissement de trottoir côté parking

- Rendre plus confortable les cheminements piétons : supprimer l'îlot central et élargir le trottoir côté parking – rééquilibrer les largeurs de trottoirs
- Faciliter les déplacements des cyclistes : Créer une bande cyclable dans chaque sens
- Mettre en valeur l'entrée du square de la Lanterne
- Amener de nouvelles plantations : 7 arbres nouveaux (dont 4 côté parking)
- Déplacer l'arrêt de bus (*réalisable aussi dans la variante n°1*)



Plan esquisse

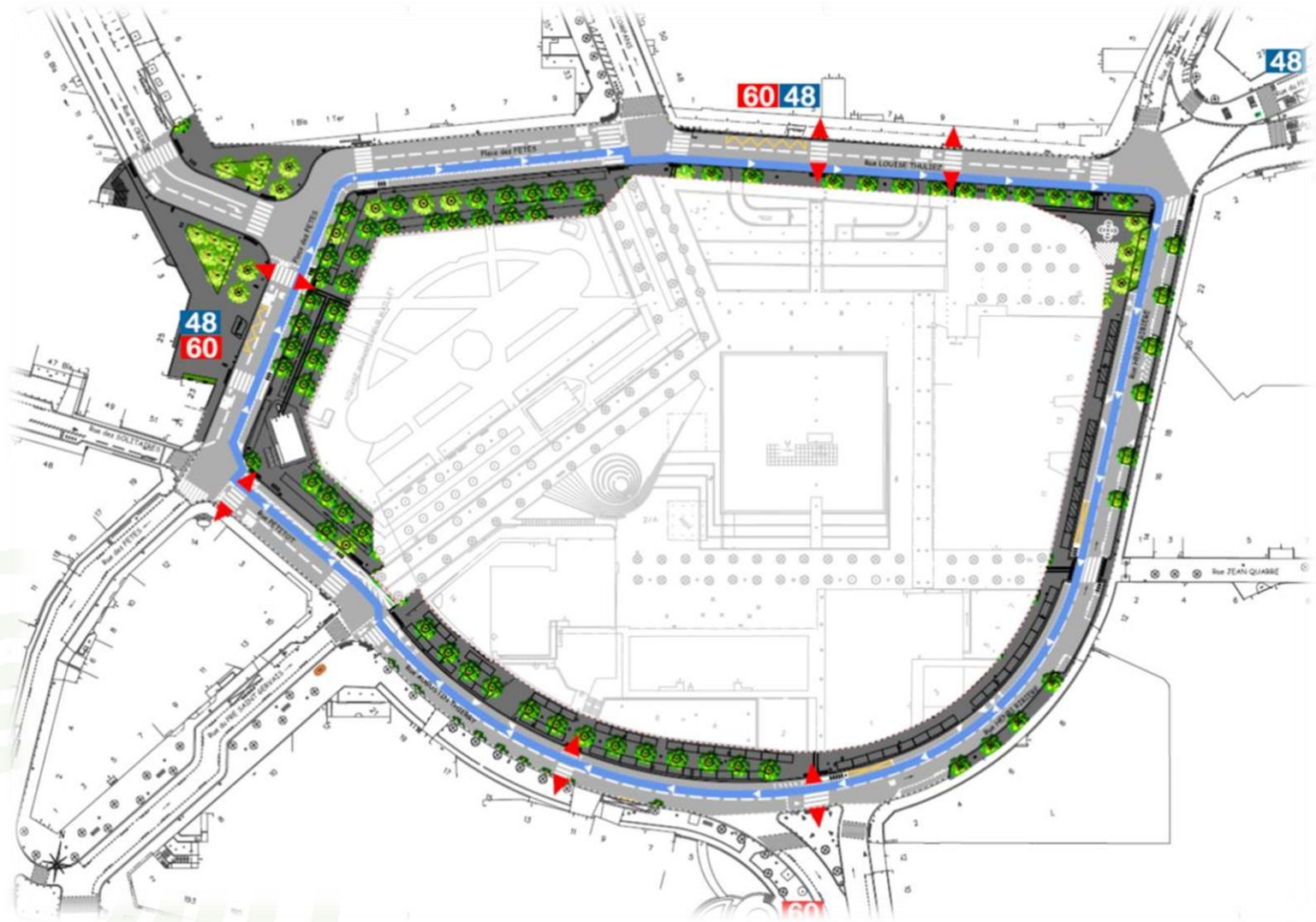


Aménagement de la place des Fêtes

AVANT-PROJET CŒUR DE PLACE

AMENAGEMENT DE LA PLACE DES FETES

Etat actuel



LE CŒUR DE PLACE :

Les actions du collectif Di-Do !

- Workshop de l'été du 24 au 28 juillet 2017
- Vidéo : <https://vimeo.com/241155818> - mot de passe est CAPLA2017

- Atelier signalétique du 14 octobre



©Quatorze-DiDO!, 2017



©Quatorze-DiDO!, 2017



©Quatorze-DiDO!, 2017

- Workshop lumière des 28 - 29 octobre 2017

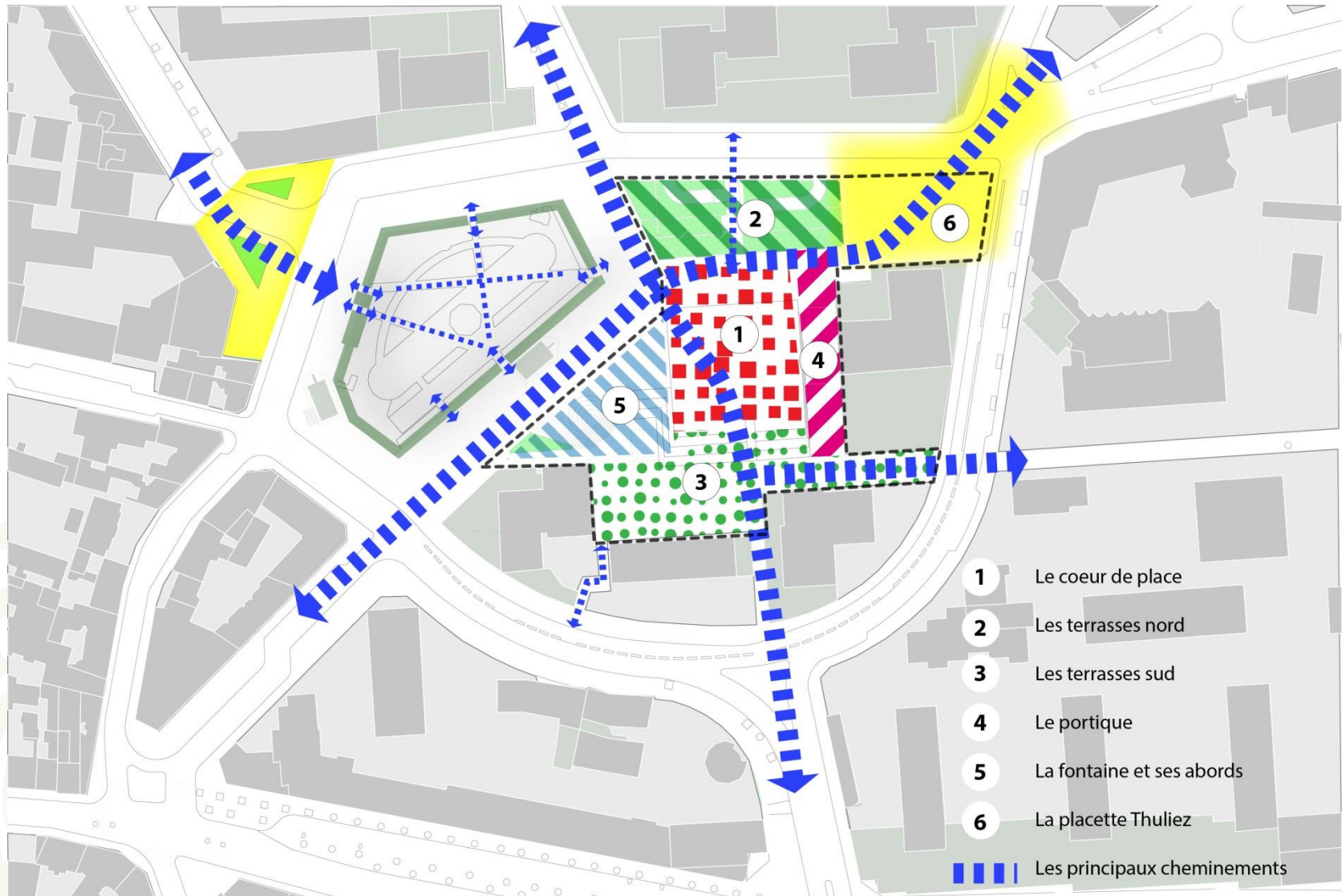
Adresses à retenir :

le blog : <https://lecapla.wordpress.com/>

le facebook : <https://www.facebook.com/faiteslaplace/>

LE CŒUR DE PLACE :

Analyse MOE1 : ambiances différenciées, parcours et accès



LE CŒUR DE PLACE :

Analyse MOE2 : des espaces qualifiés par les usages



LE CŒUR DE PLACE :

Orientations de projet

Pour répondre aux enjeux de requalification du cœur de place, le parti d'aménagement repose sur trois grands principes :

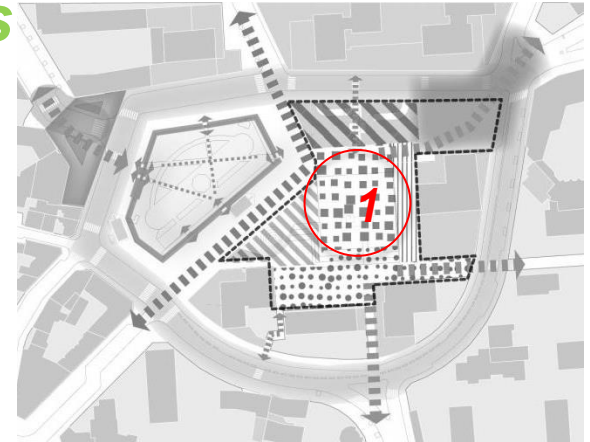
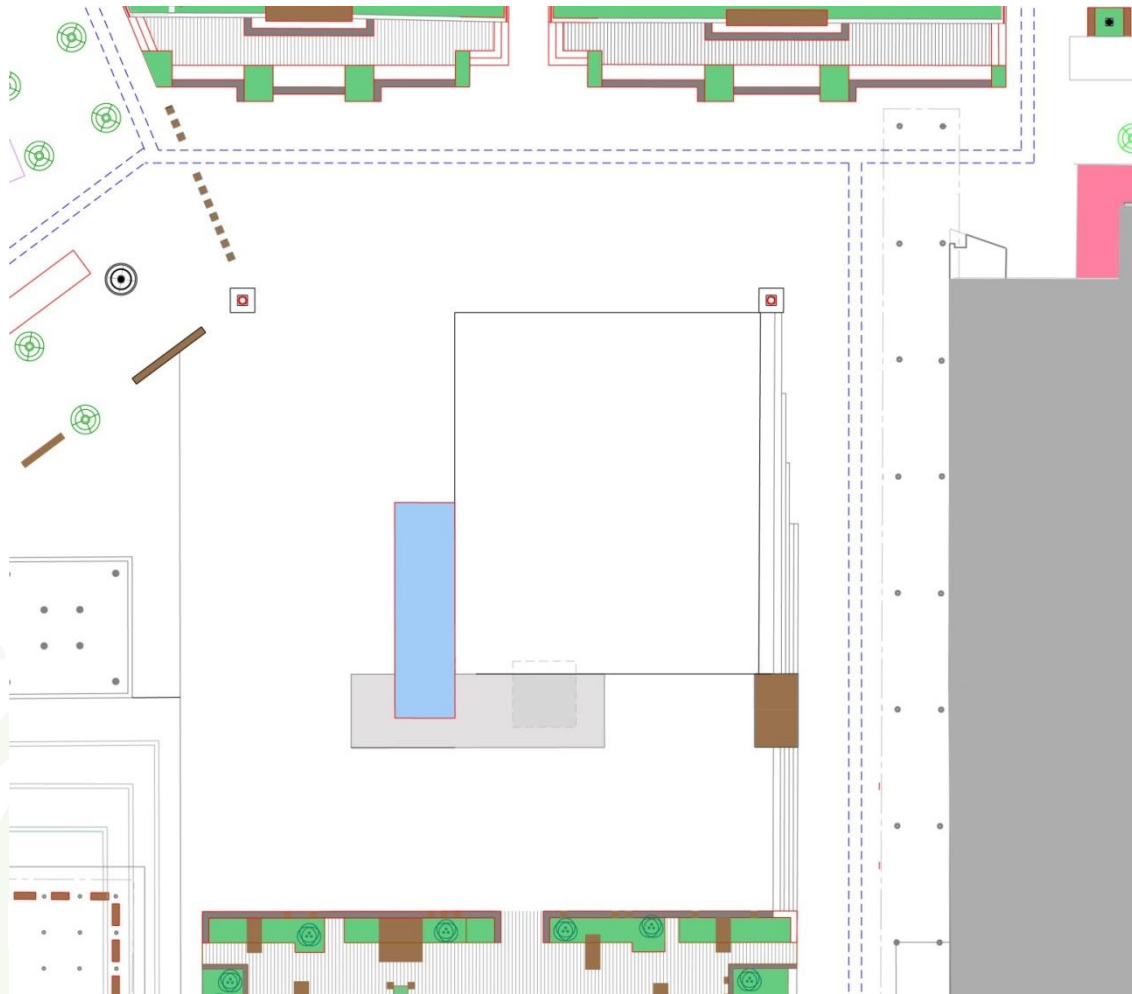
1 -La valorisation de la centralité du cœur de place (identification et structuration des micro-espaces)

2 -L'amélioration des usages actuels et l'activation de nouveaux (appropriation positive)

3- Le traitement de l'interface avec le quartier (accessibilité, visibilité)

LE CŒUR DE PLACE : L'AVANT PROJET

1/ Cœur de place : sols et ambiances



Le cœur de place : une scène multi-usages

Structurer le vaste vide autour de la table existante et du futur « Capla » pour former deux espaces majeurs :

- un playground au nord, modulable et ouvert à des usages quotidiens et événementiels ;
- une arrière scène en interface avec le mail sud pour des usages quotidiens.

LE CŒUR DE PLACE : L'AVANT PROJET

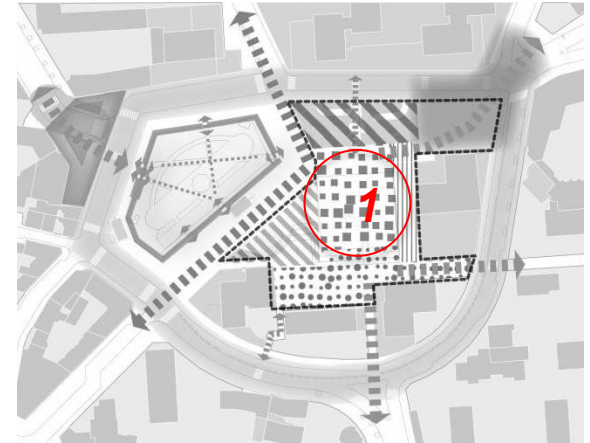
1/ Cœur de place : sols et ambiances

« Il faudrait des espaces plus délimités, actuellement c'est que passant. Il faut créer des coins, avec une fonctionnalité plus claire. »



LE CŒUR DE PLACE : L'AVANT PROJET

1/ Cœur de place : un repère actif



Un équipement local, le CAPLA

- Transformer l'actuel Capla en équipement pérenne
- Intégrer la sortie de secours du parking au nouvel équipement
- Conserver le piétement existant « la table » de la pyramide

Cet espace aura vocation à servir de lieu d'accueil et d'animation par les collectifs et acteurs associatifs locaux au service des habitants et riverains.

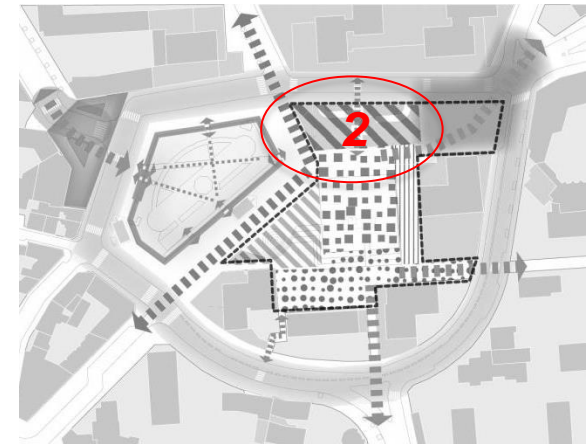
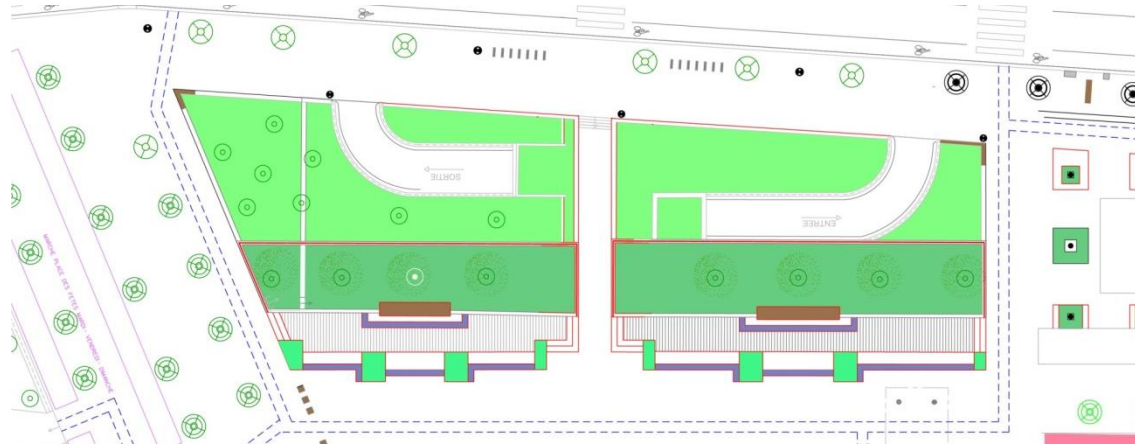
LE CŒUR DE PLACE : L'AVANT PROJET

1/ Cœur de place : un repère actif



LE CŒUR DE PLACE : L'AVANT PROJET

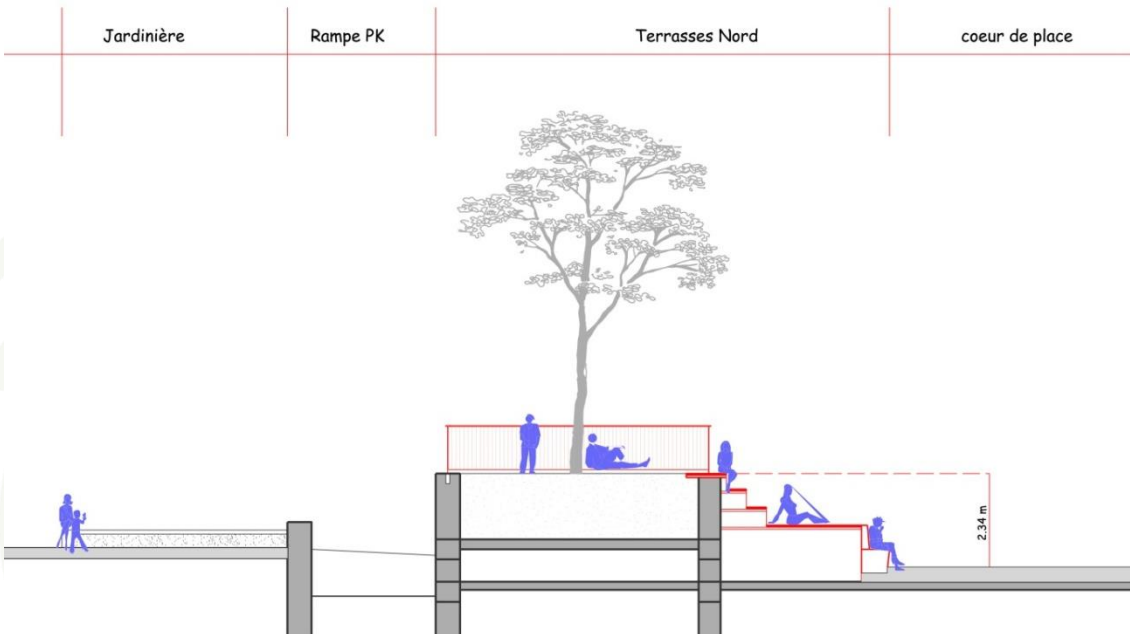
2/ Les terrasses Nord



Les terrasses nord : un belvédère sur le cœur de place

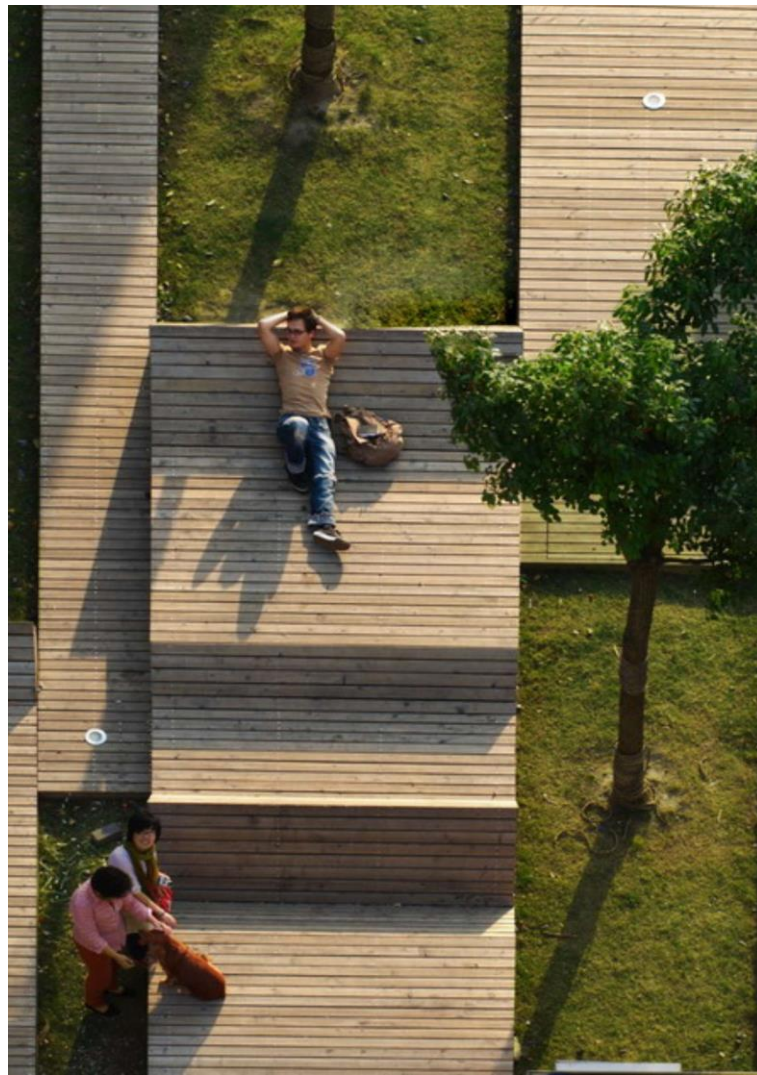
Exploiter les atouts de cet espace bien exposé pour proposer un point de vue mettant en scène les activités du cœur de place.

L'espace sera composé de trois paliers de gradins pour offrir de nouvelles possibilités de s'asseoir, de s'allonger, d'être seul ou ensemble ...



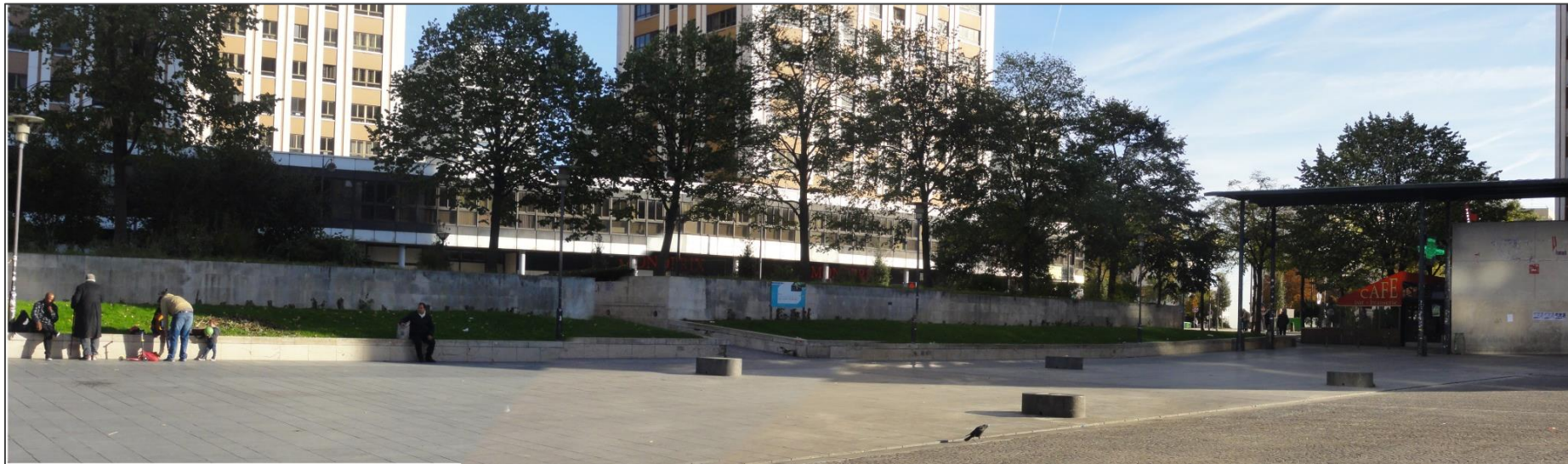
LE CŒUR DE PLACE : L'AVANT PROJET

2/ Les terrasses Nord



LE CŒUR DE PLACE : L'AVANT PROJET

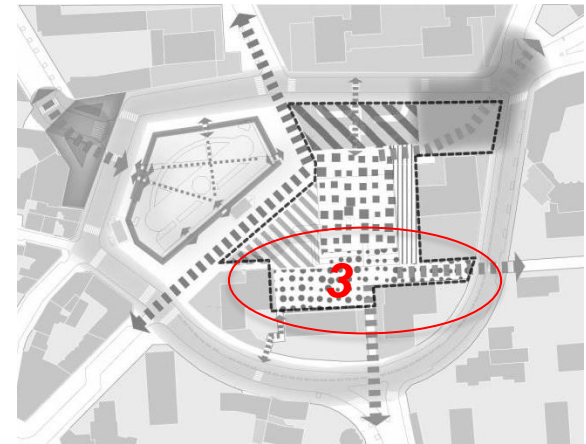
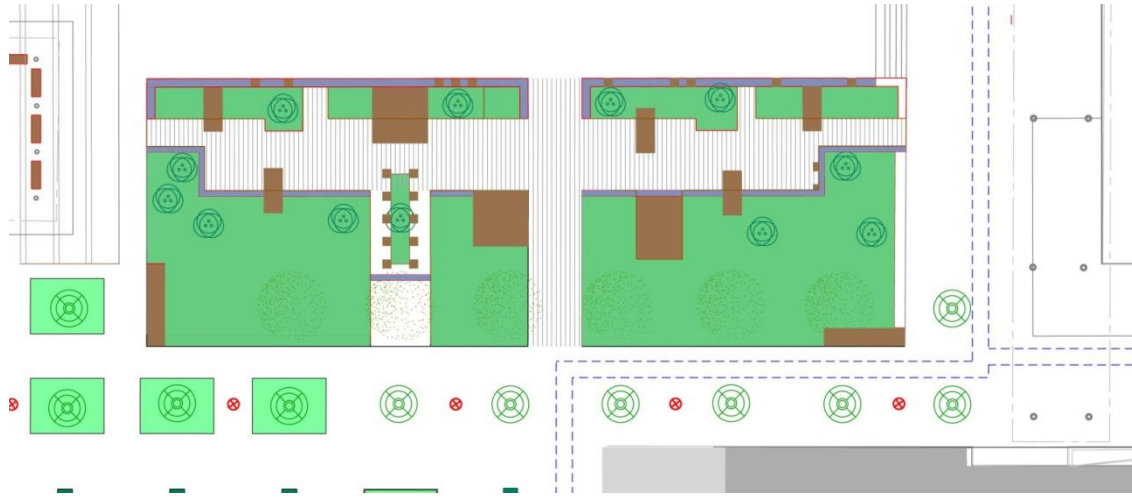
2/ Les terrasses Nord



photomontage

LE CŒUR DE PLACE : L'AVANT PROJET

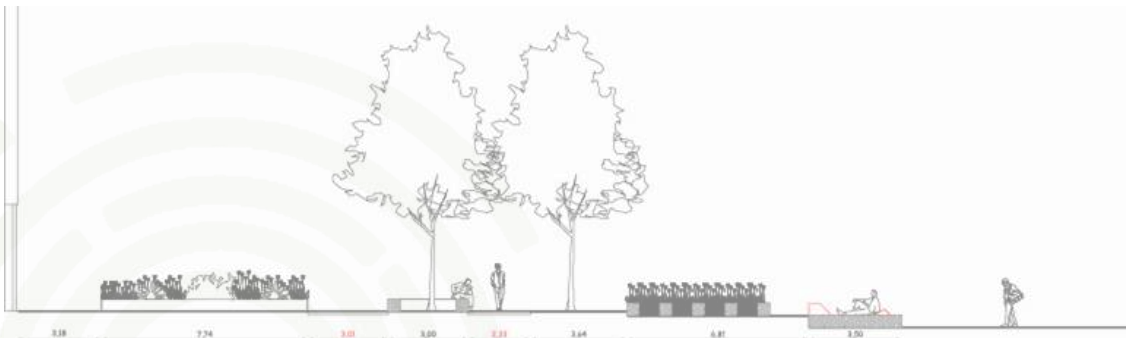
3/ Les terrasses Sud



Les terrasses sud : un salon fraîcheur végétalisée

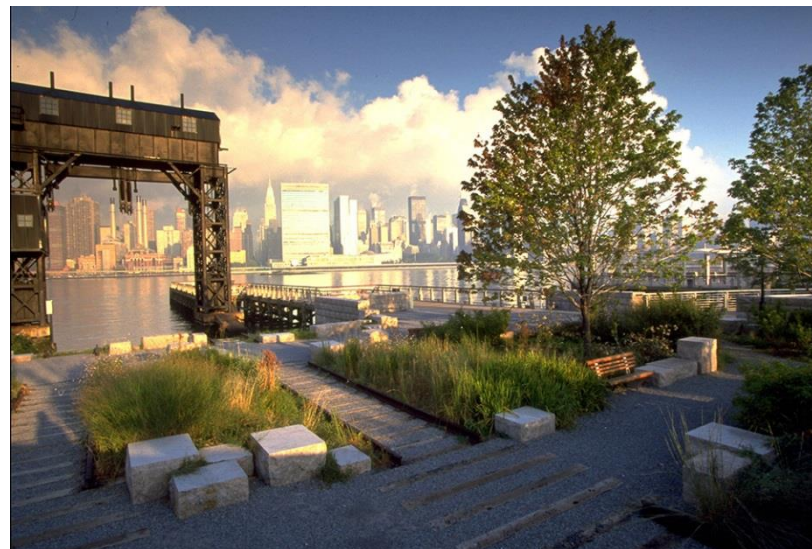
Transformer cet espace minéral mais en pleine terre en salon végétal.

Il s'agit de proposer une nouvelle strate végétale composée autour d'une variation de mobilier d'assises pour offrir un lieu de fraîcheur et des ambiances propices au repos et à la détente et au confort d'été.



LE CŒUR DE PLACE : L'AVANT PROJET

3/ Les terrasses Sud et l'allée plantée



LE CŒUR DE PLACE : L'AVANT PROJET

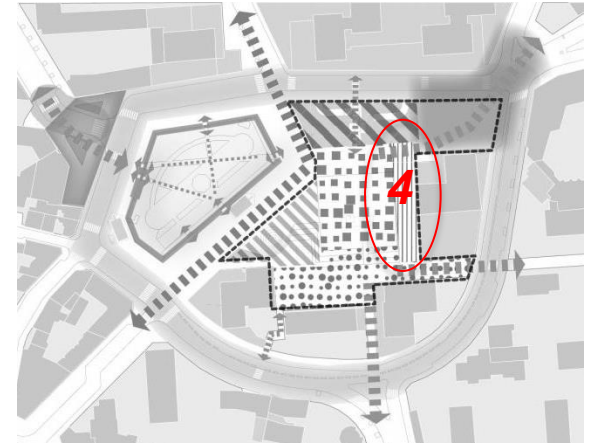
3/ Les terrasses Sud et l'allée plantée



photomontage

LE CŒUR DE PLACE : L'AVANT PROJET

4/ Réactiver le portique



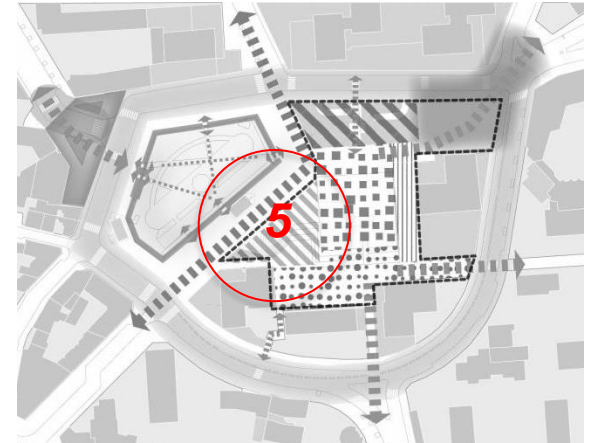
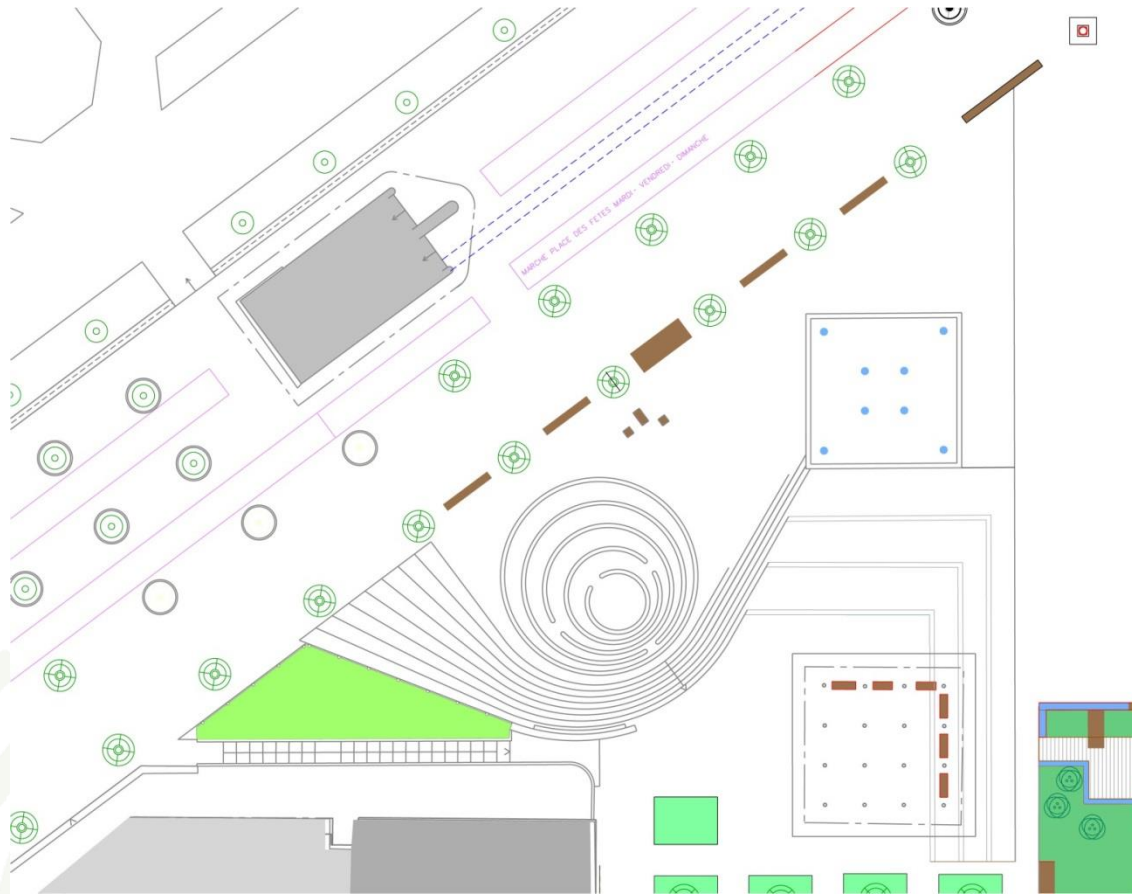
Le portique : une cimaise pour animer le cœur de place

Activer la structure de cet élément d'architecture emblématique de la place pour offrir un support vivant pour des expositions, interventions, artistiques, projections.

Il s'agit d'équiper le portique d'un système de cimaises permettant d'accrocher des toiles, tableaux, affiches ...

LE CŒUR DE PLACE : L'AVANT PROJET

5/ La fontaine et ses abords



Les abords de la fontaine : un espace ludique autour de l'eau

Structurer cet espace en triangle composé de deux éléments d'architecture : la fontaine Marta Pan et l'ombrière.

Il est proposé de renforcer la présence de l'eau en réparant la fontaine et en installant des mâts de brumisation dans le rythme de la structure de l'ombrière.

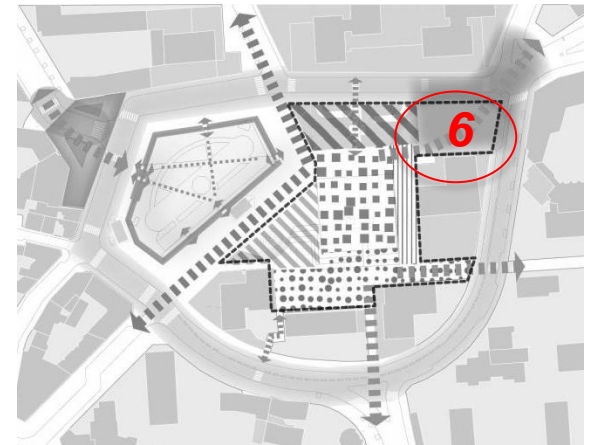
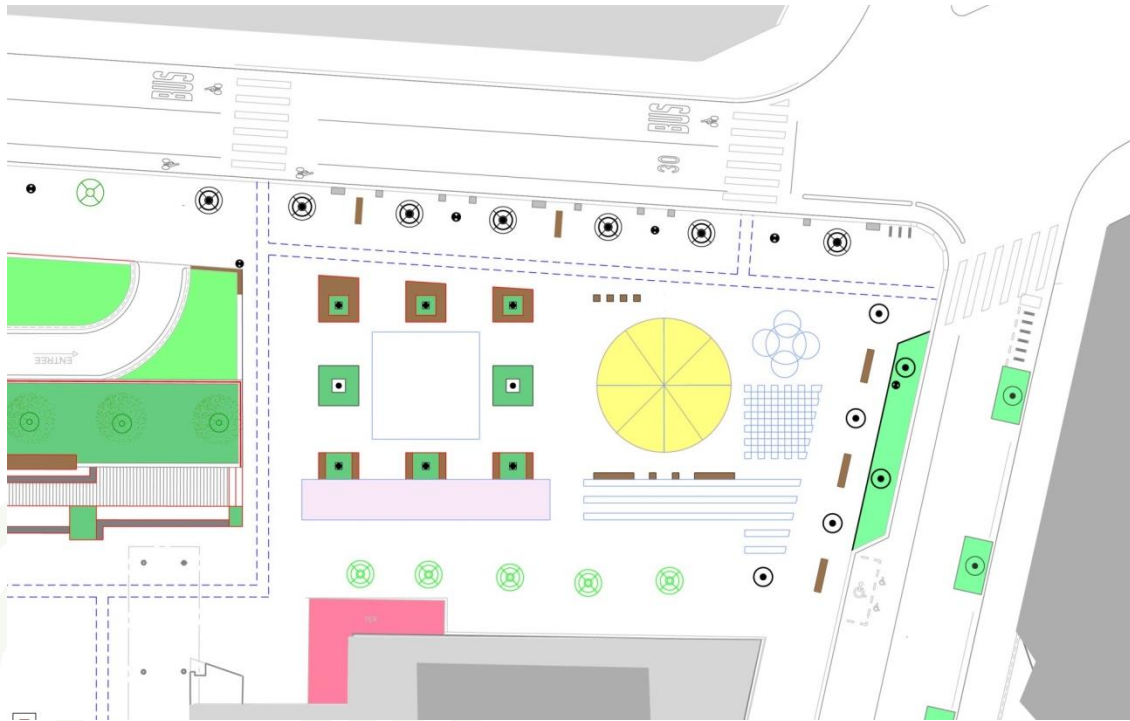
LE CŒUR DE PLACE : L'AVANT PROJET

5/ La fontaine et ses abords



LE CŒUR DE PLACE : L'AVANT PROJET

6/ La placette Thuliez



La placette Thuliez : Une accroche avec le quartier

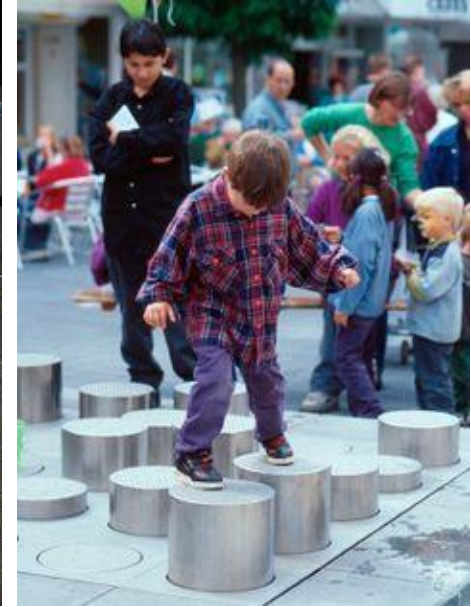
Cet espace agrandi avec le réaménagement de l'anneau crée une articulation avec le quartier.

Sa structuration repose sur la relocalisation du manège et la recomposition de sa trame végétale.

La placette offre ainsi un espace ludique et convivial pour une pause ou un moment de détente.

LE CŒUR DE PLACE : L'AVANT PROJET

6/ La placette Thuliez



LE CŒUR DE PLACE : L'AVANT PROJET

Le mobilier : un élément de cohérence et d'identification

Simple,
robuste,
confortable



LE CŒUR DE PLACE : L'AVANT PROJET

Eclairages et mises en lumière

un autre élément de cohérence et d'identification de la place

- pour accompagner les différents usages



*Lumière et
couleur*



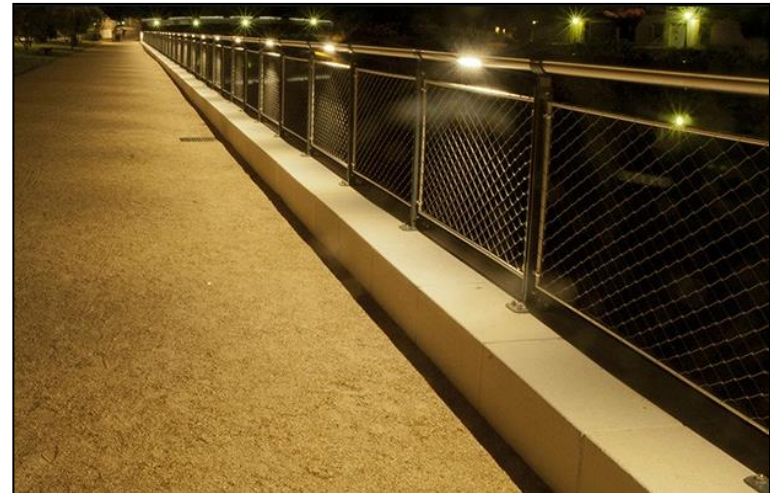
LE CŒUR DE PLACE : L'AVANT PROJET

Eclairages et mises en lumière

- pour accompagner les cheminements



Eclairage intégré au mobilier



LE CŒUR DE PLACE : L'AVANT PROJET

Plan de synthèse



CALENDRIER PREVISIONNEL



Travaux connexes :



Ateliers à venir :

Collectif Di-Do ! : 3 ateliers pour définir le futur Capla :

Dates retenues : 02/12/17 ; 13/01/18 ; 03/02/18.



**MERCI POUR VOTRE
PARTICIPATION !**