

Rue de Mouzaïa

58 | 66

21

Rue de l'Inspecteur Allès

PARIS 75019

Maîtrise d'ouvrage : **RIVP**

Maîtrise d'oeuvre : CANAL ARCHITECTURE
KHEPHREN , BET structure
ESPACE TEMPS, BET fluides

Entreprise : En cours de désignation

17 NOVEMBRE 2016

SOMMAIRE

CONTEXTE

ACTEURS & FINANCEMENTS

PROGRAMME DE REHABILITATION

BATIMENT 58 RUE DE MOUZAIA

1974, ARCHITECTURE ET BETON BRUT

INTEGRATION DU PROGRAMME

QUALITE DES ARCHITECTURES INTERIEURES

BATIMENT 66 RUE DE MOUZAIA

1924, ARCHITECTURE INDUSTRIELLE

INTEGRATION DU PROGRAMME

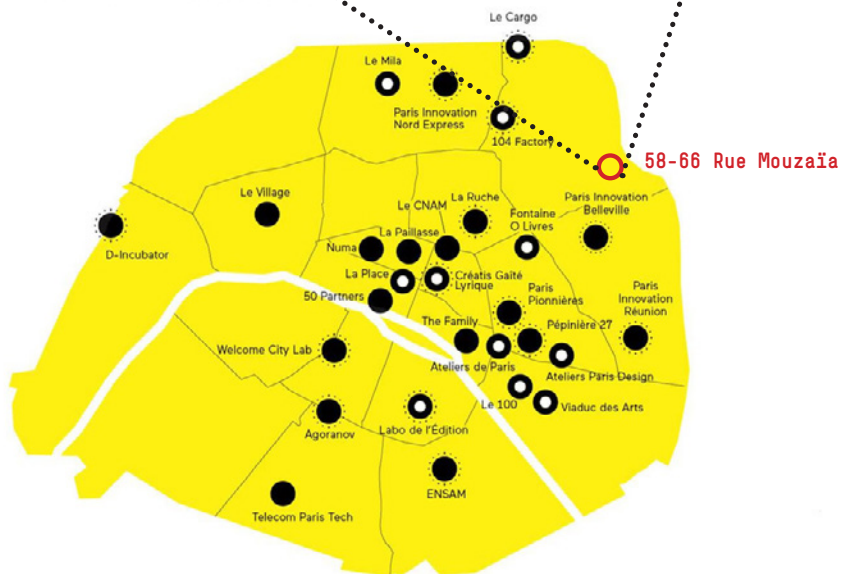
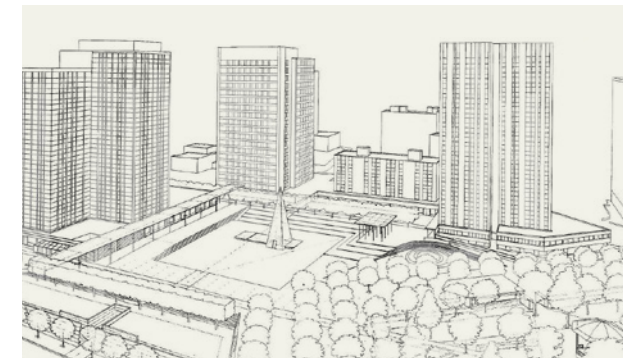
AMENAGEMENTS INTERIEURS

VOLET ENVIRONNEMENTAL

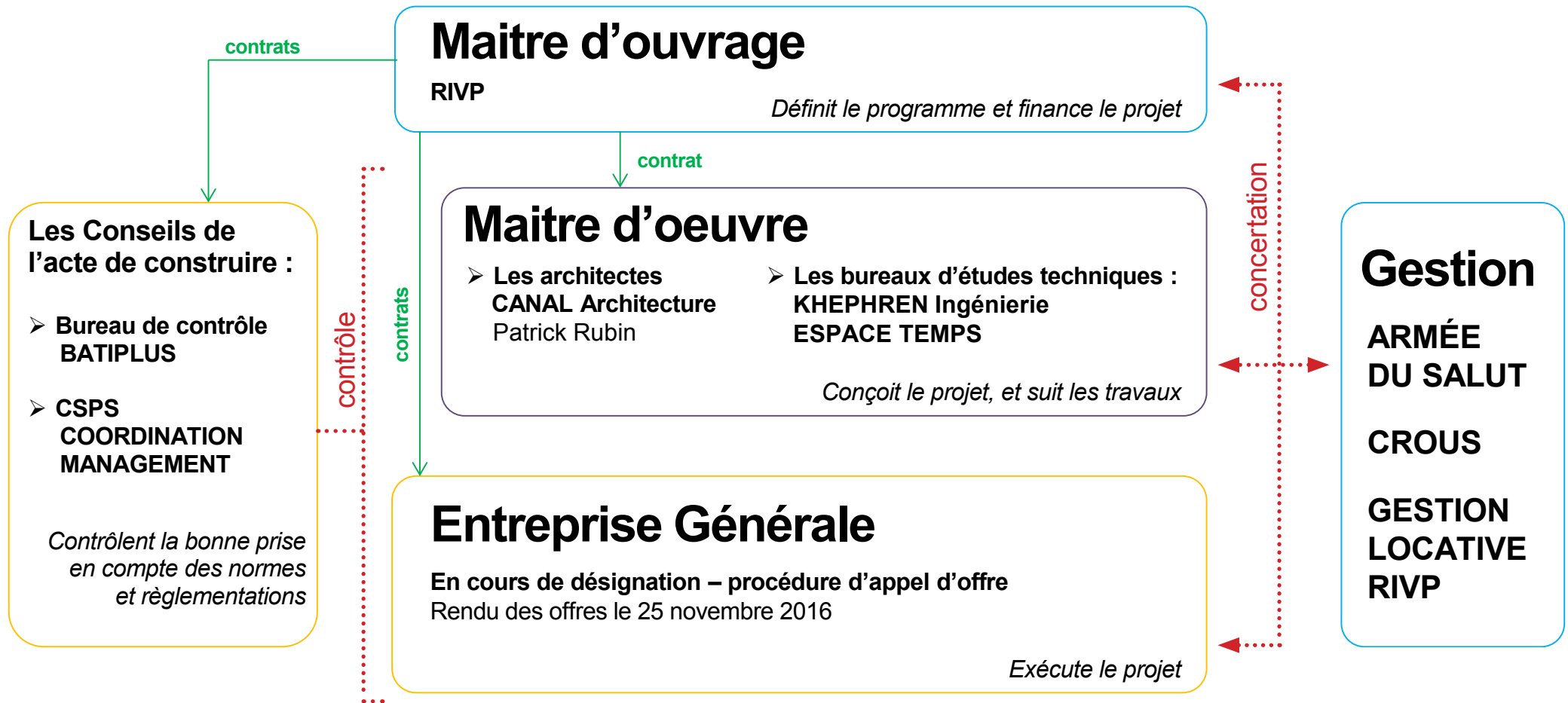
PHASAGE & DEROULEMENT DU CHANTIER

CONTEXTE

LA MOUZAIA ET LA PLACE DES FETES



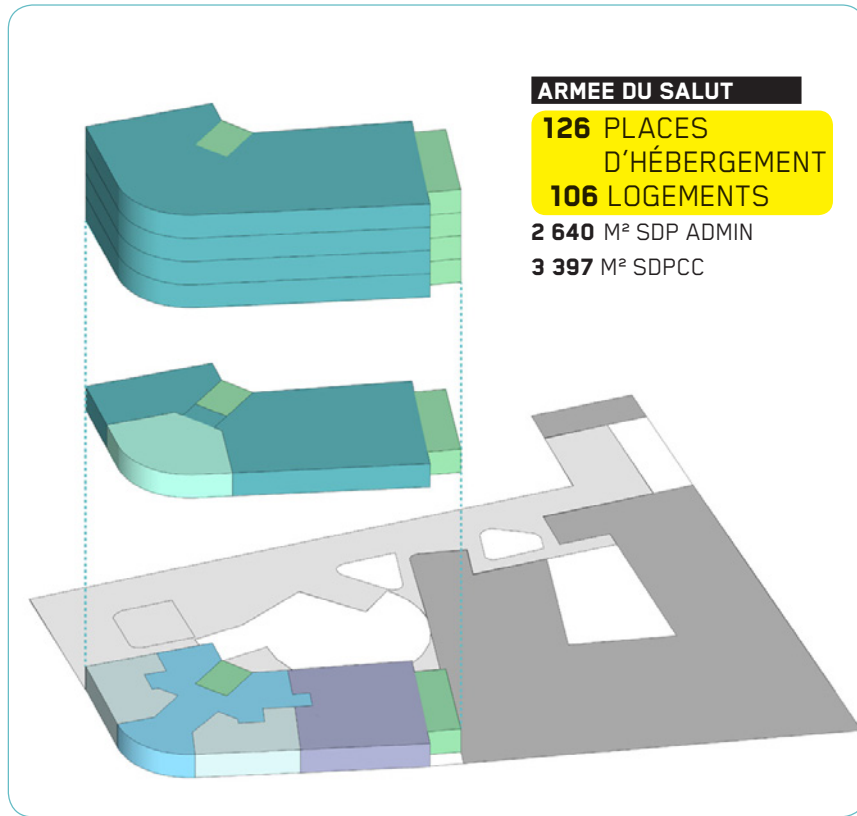
LES ACTEURS DU PROJET



FINANCEMENT

- Immeuble acquis auprès de l'état à **été 2015** – **cadre de la loi Dufflot**
- Projet financé par :
 - > des **prêts bancaires** à hauteur de **60%**
 - > des **subventions** (**Ville de Paris, Région Ile de France, et 1% patronal**) à hauteur de **40 %**

PROGRAMME DE REHABILITATION



ARMEE DU SALUT

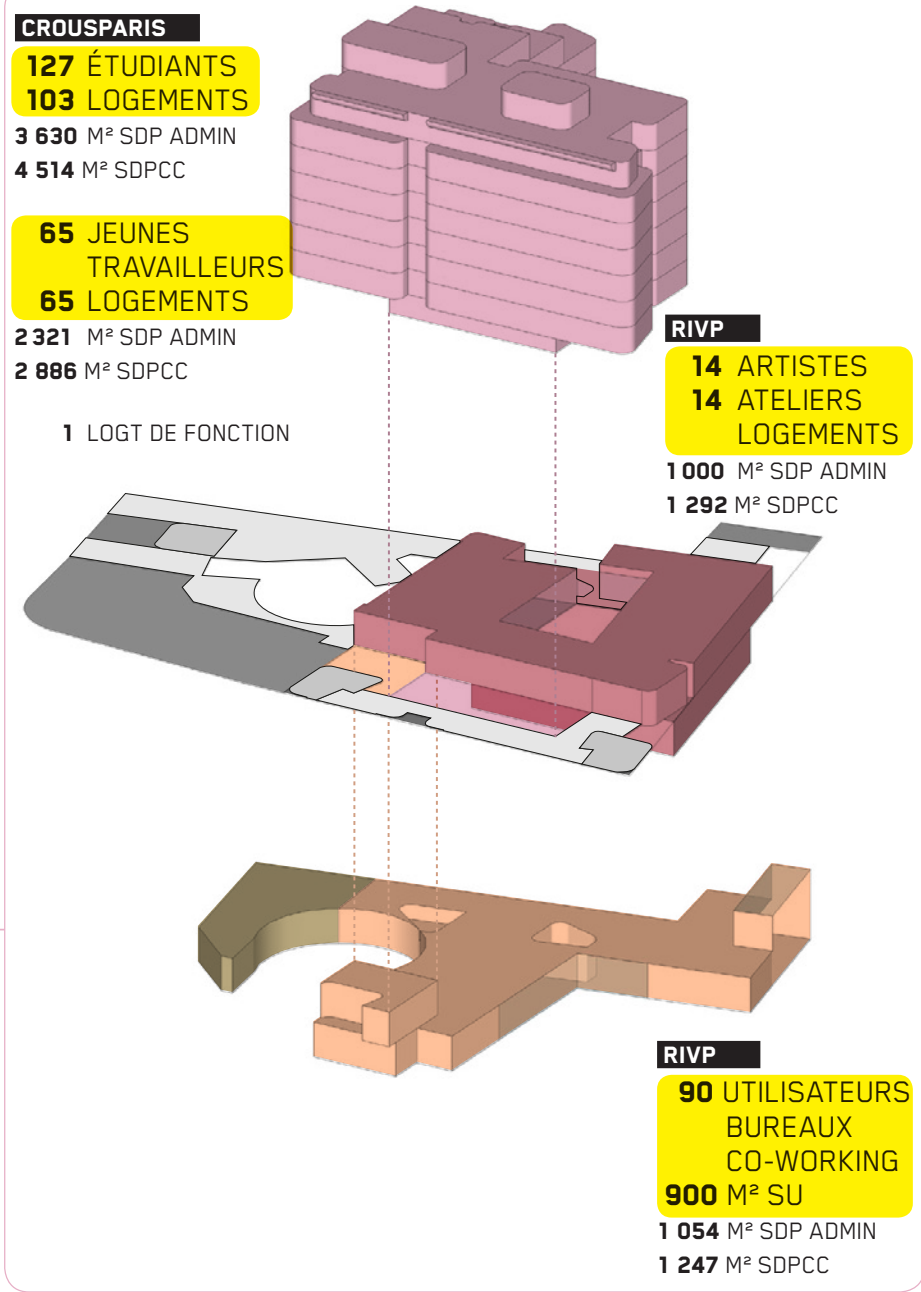
126 PLACES D'HÉBERGEMENT
106 LOGEMENTS
 2 640 M² SDP ADMIN
 3 397 M² SDPCC

66 126 RÉSIDENTS
 106 LOGEMENTS
 2 640 M² SDP ADMIN
 3 397 M² SDPCC

58 206 RÉSIDENTS
 182 LOGEMENTS
 1 LGT FONCTION
 90 CO-WORKERS
 8 005 M² SDP ADMIN
 9 939 M² SDPCC

66 | 58 332 RÉSIDENTS
 288 LOGEMENTS
 1 LGT FONCTION
 90 CO-WORKERS
 10 645 M² SDP ADMIN
 13 336 M² SDPCC

7
6
5
4
3
2
1
0
-1



CROUSPARIS
127 ÉTUDIANTS
103 LOGEMENTS
 3 630 M² SDP ADMIN
 4 514 M² SDPCC

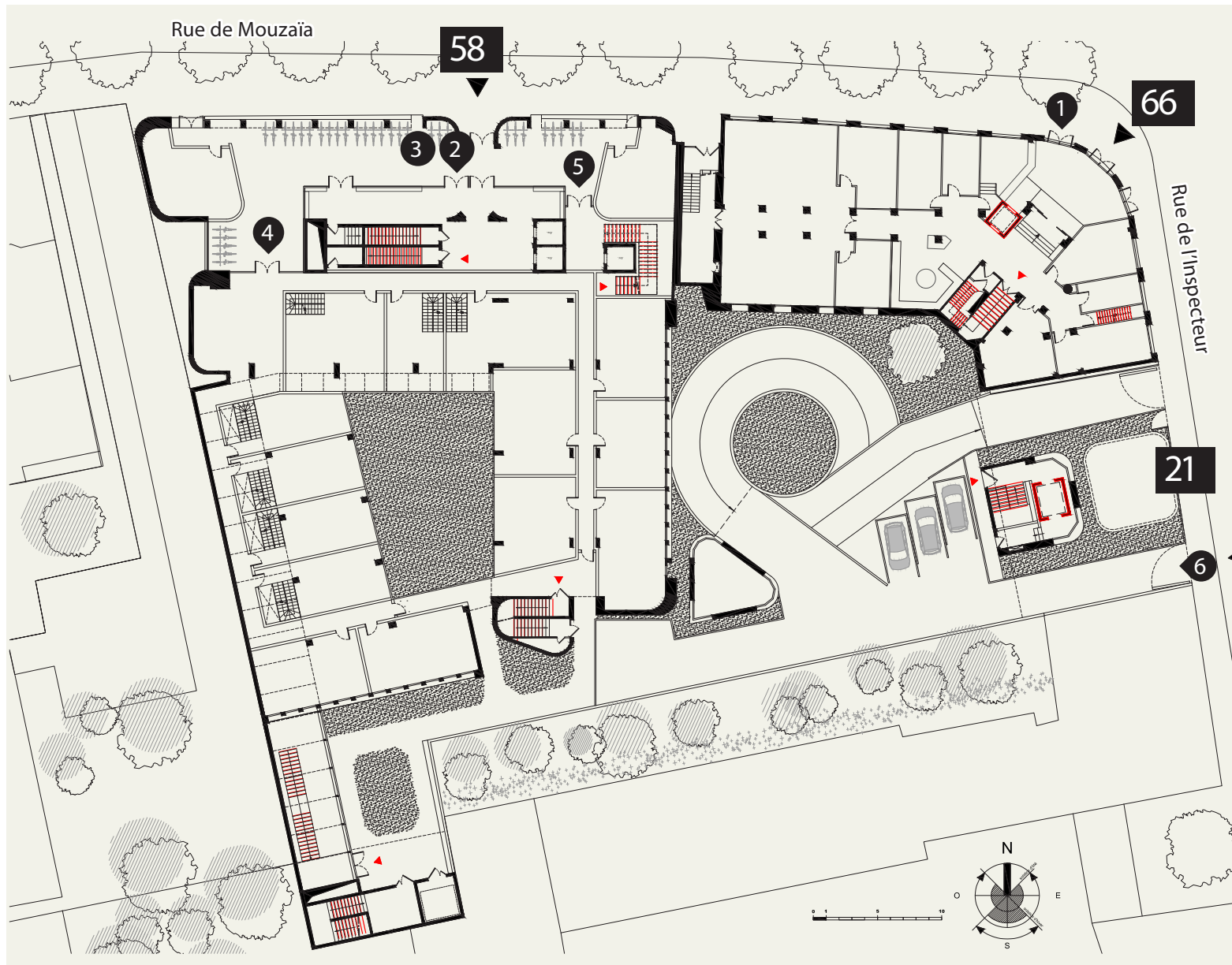
65 JEUNES TRAVAILLEURS
65 LOGEMENTS
 2 321 M² SDP ADMIN
 2 886 M² SDPCC

1 LOGT DE FONCTION

RIVP
14 ARTISTES
14 ATELIERS LOGEMENTS
 1 000 M² SDP ADMIN
 1 292 M² SDPCC

RIVP
90 UTILISATEURS BUREAUX CO-WORKING
900 M² SU
 1 054 M² SDP ADMIN
 1 247 M² SDPCC

RECAPITULATION DES PROGRAMMES



1 Résidents
Armée du Salut



2 Résidence
Jeunes
travailleurs



3 Résidence
étudiants



4 Ateliers
d'artistes



5 Plateau
co-working



6 Accès
véhicules



Ensemble simultané d'environ
420 personnes



CHANTIER

2017 > 2018

BATIMENT

58

MOUZAIA

66

1974, ARCHITECTURE ET BETON BRUT

PROTECTION PATRIMONIALE DE L'ENVELOPPE

RENOVATION DES FACADES



CLAUDE
PARENT



ANDRE
REMONDET



CATHERINE
VAL



CROUSPARIS

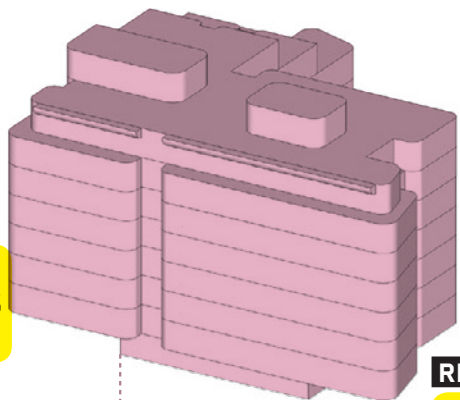
127 ÉTUDIANTS
103 LOGEMENTS

3 630 M² SDP ADMIN
4 514 M² SDPCC

65 JEUNES
TRAVAILLEURS
65 LOGEMENTS

2 321 M² SDP ADMIN
2 886 M² SDPCC

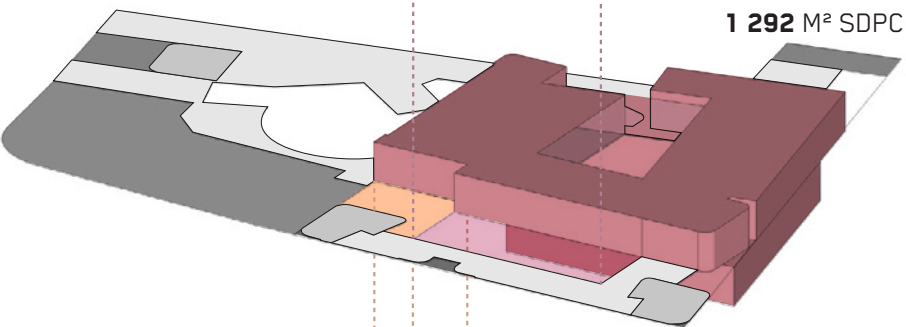
1 LOGT DE FONCTION



RIVP

14 ARTISTES
14 ATELIERS
LOGEMENTS

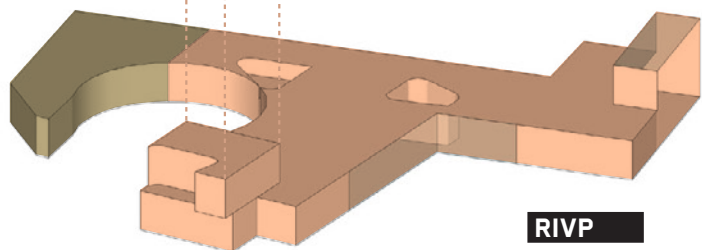
1 000 M² SDP ADMIN
1 292 M² SDPCC



RIVP

90 UTILISATEURS
BUREAUX
CO-WORKING
900 M² SU

1 054 M² SDP ADMIN
1 247 M² SDPCC



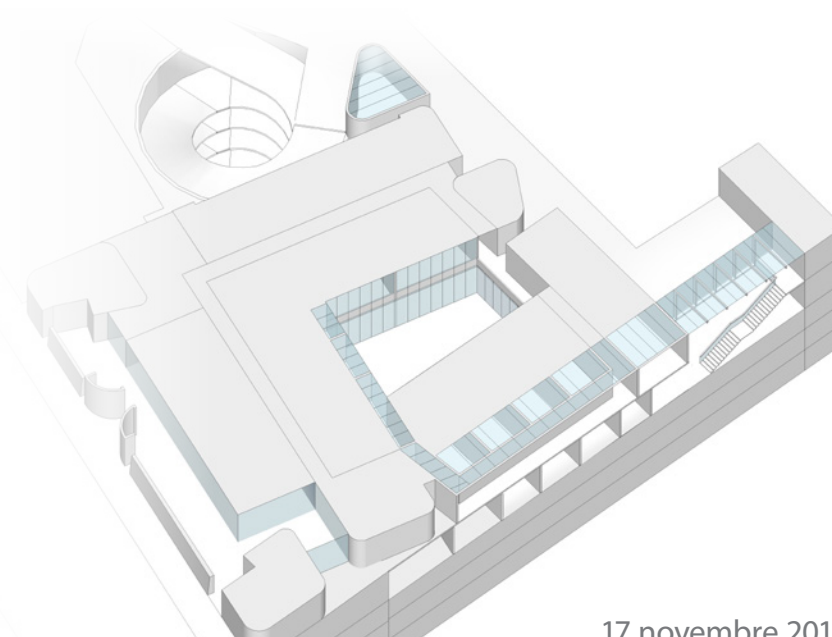
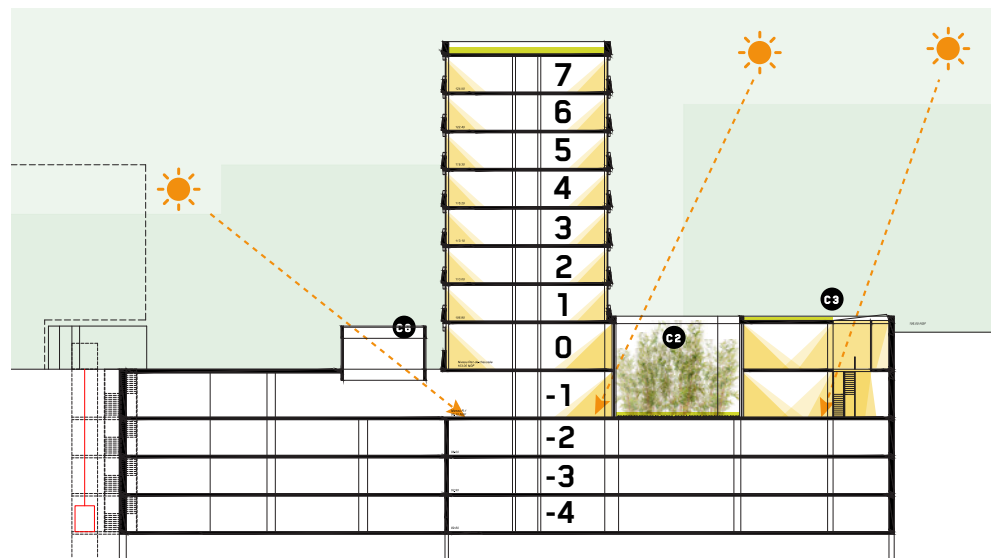
8 005 m² SDP

206 Résidents

182 Logements

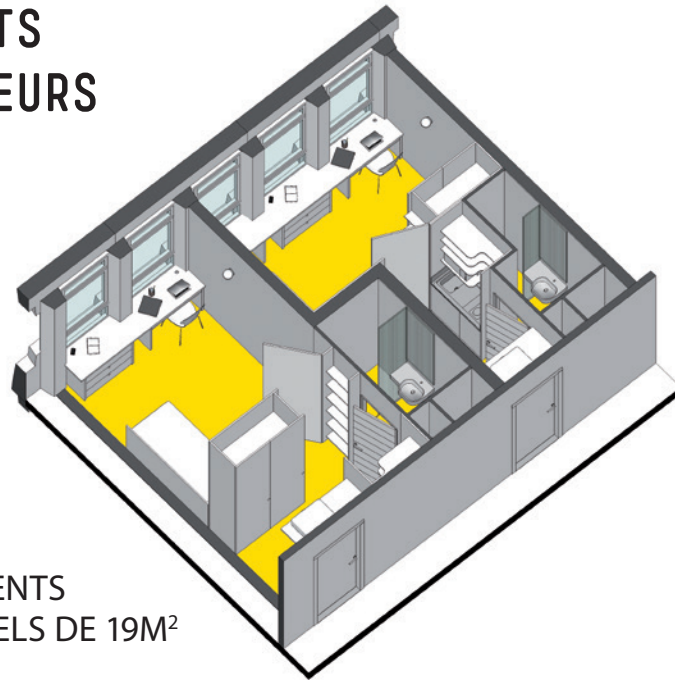
90 Co.workers

58 MOUZAIA



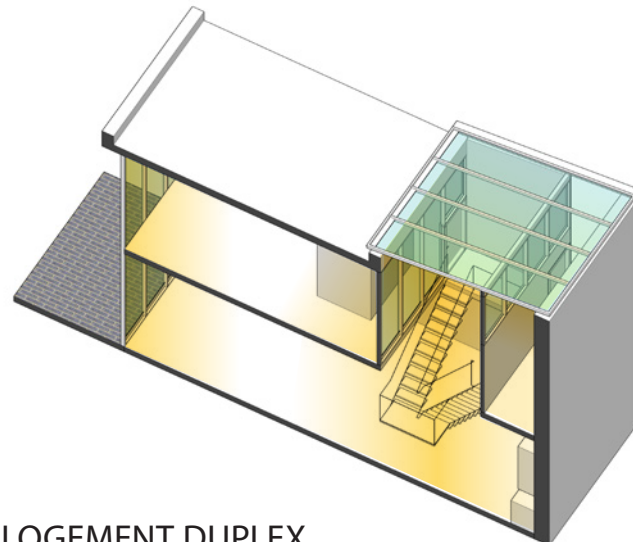
QUALITE DES ARCHITECTURES INTERIEURES

LOGEMENTS ETUDIANTS ET JEUNES TRAVALLEURS



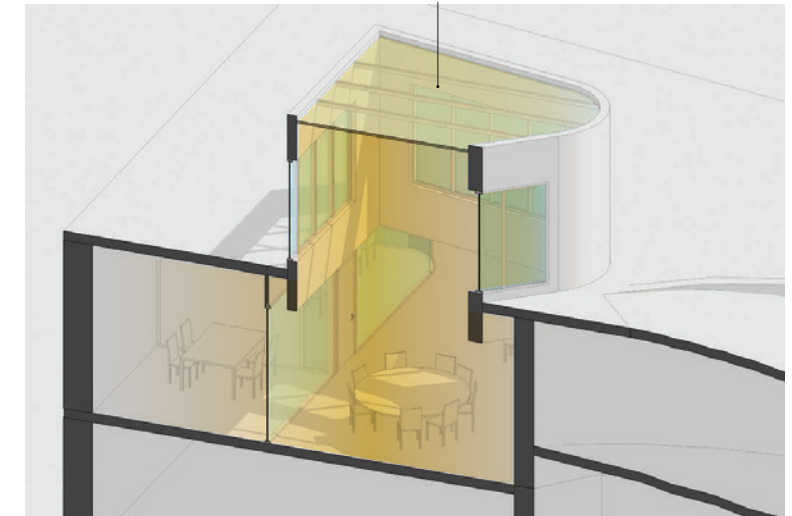
2 LOGEMENTS
INDIVIDUELS DE 19M²

ATELIERS LOGEMENTS D'ARTISTES



1 ATELIER LOGEMENT DUPLEX

ESPACE CO.WORKING





CHANTIER

2019 > 2020

BATIMENT

58

MOUZAIA

66

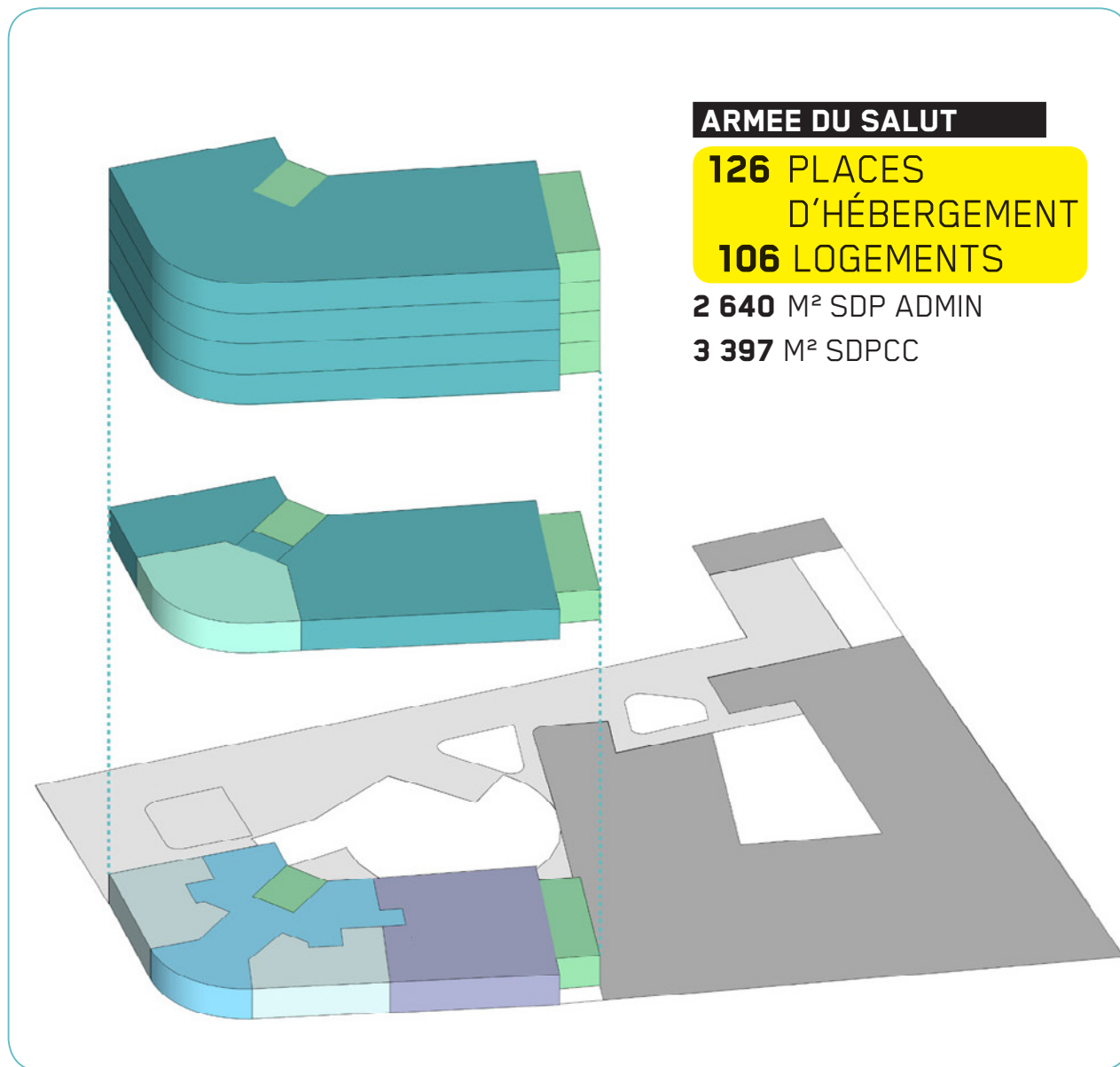
1924, ARCHITECTURE INDUSTRIELLE

LES MACHINES A COUDRE ATHOS



RENOVATION DES FACADES





ARMEE DU SALUT

**126 PLACES
D'HÉBERGEMENT
106 LOGEMENTS**

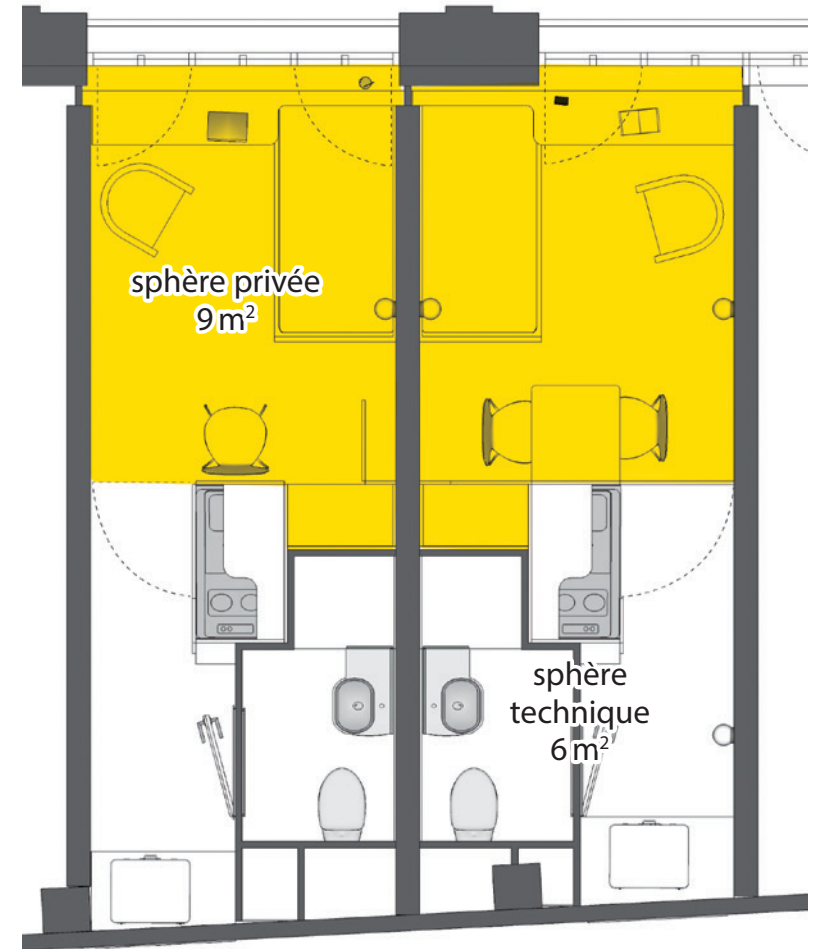
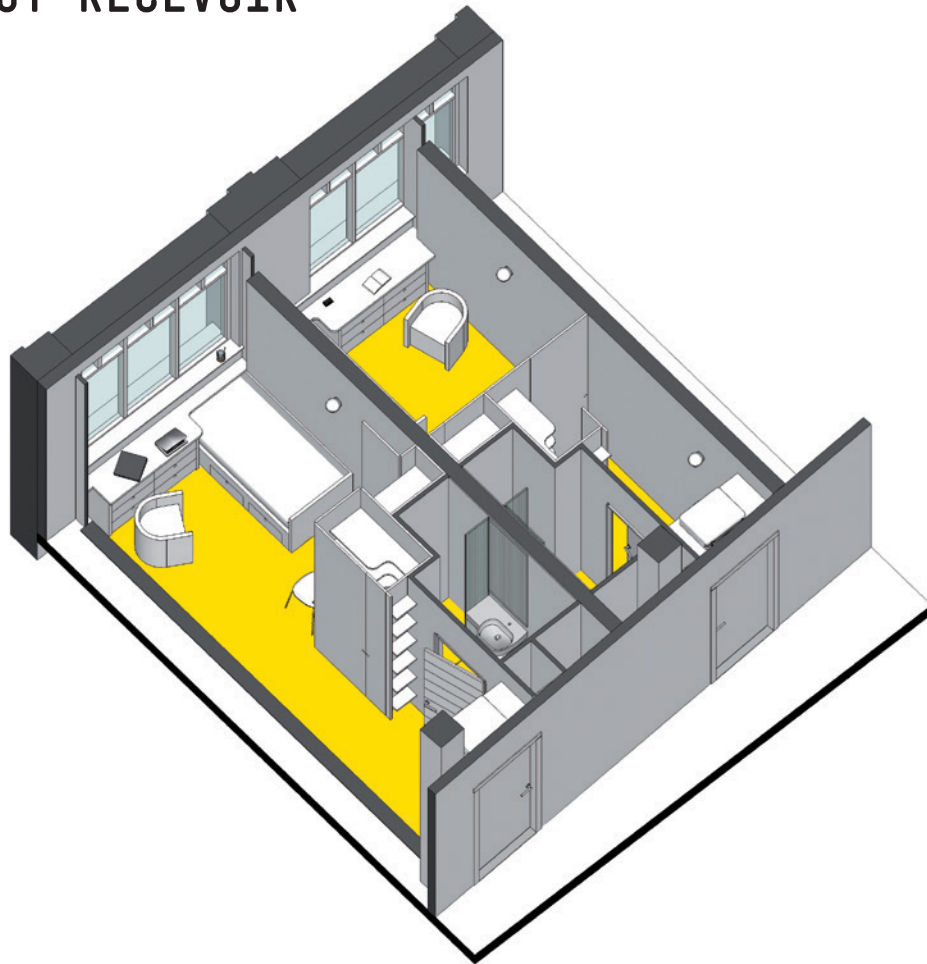
2 640 M² SDP ADMIN

3 397 M² SDPCC

2 600 m² SDP
126 Places d'hébergement
106 Logements

AMENAGEMENTS INTERIEURS SOIGNES

LOGEMENTS
INDIVIDUELS DANS LESQUELS
ON PEUT RECEVOIR



ENSEMBLE ÉQUIPÉ
DOMESTIQUEMENT

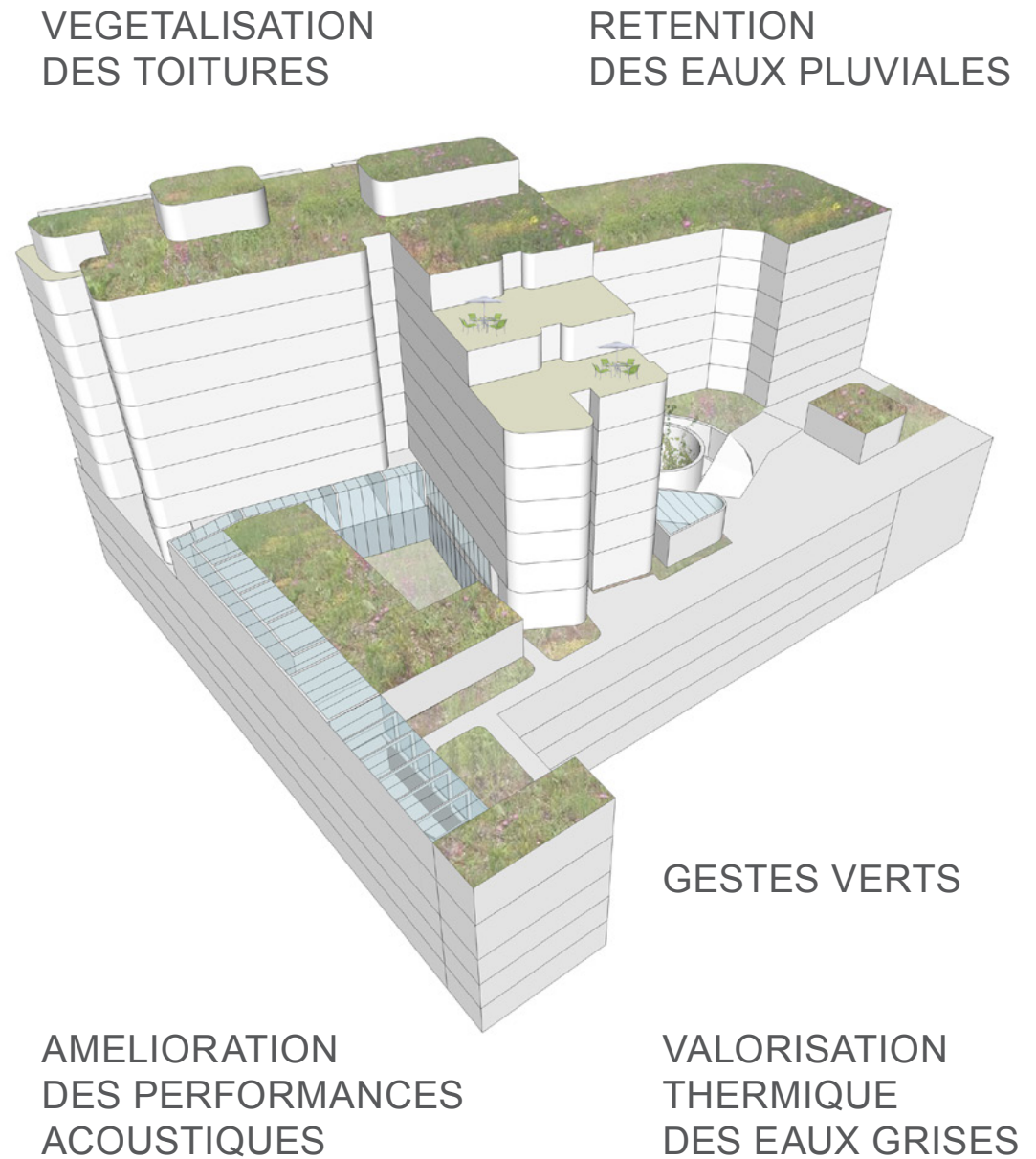
VOLET ENVIRONNEMENTAL

CERTIFICATIONS ENVIRONNEMENTALES

- > Plan Climat de la Ville de Paris (80 KWhEP.m²/an)
- > Certification Patrimoine, Habitat & Environnement (PH&E) avec option performance
- > Label BBC Effnergie Rénovation

PERFORMANCE THERMIQUE DE L'ENVELOPPE

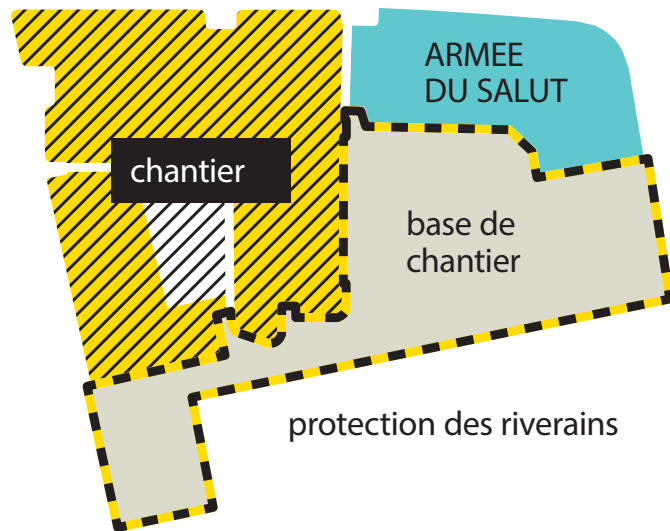
	Niveau CEE	Objectif projet
Menuiseries extérieures (U _w)	U _w = 1,8 W/(m ² K)	U _w = 1,4 W/(m ² K)
Isolation toiture terrasse (R totale de la paroi)	R = 3,5 m ² K/W	R = 5,0 m ² K/W
Isolation murs extérieurs (R totale de la paroi)	R = 2,8 m ² K/W	R = 2,8 m ² K/W
Isolation planchers bas (R totale de la paroi)	R = 2,4 m ² K/W	R = 4,0 m ² K/W



PHASAGE DU CHANTIER SUR 4 ANNEES 2017 > 2020

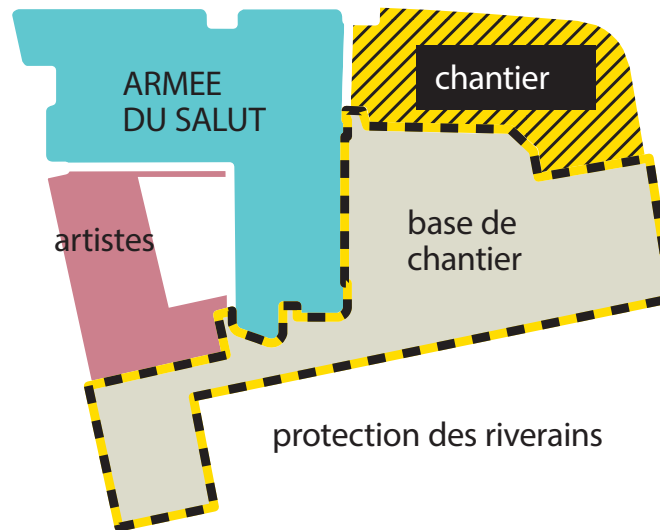
OPERATION TIROIR SUR LES 2 ADRESSES

2017 > 2019



Phase 1 - Travaux du 58

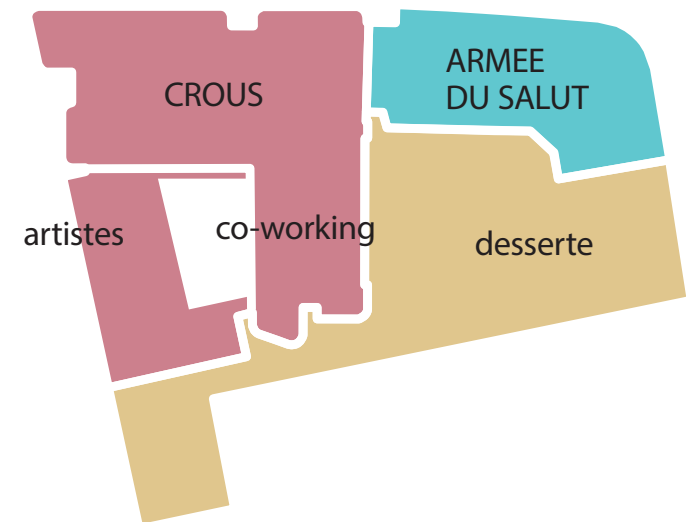
2019 > 2020



Phase 2 - Travaux du 66

Installation provisoire de l'Armée du Salut dans les locaux du CROUS au 58

2020 > 2021



Installation définitive des futures occupants au 58 & 66 prévue à partir de Juillet 2020

Maîtrise d'ouvrage: **RIVP**

Maîtrise d'oeuvre: CANAL ARCHITECTURE
KHEPHREN, BET structure
ESPACE TEMPS, BET fluides

Entreprise: En cours de désignation



58
MOUZAIA
66

STREET ART : INVENTAIRE & PROTECTION DE CERTAINES OEUVRES

