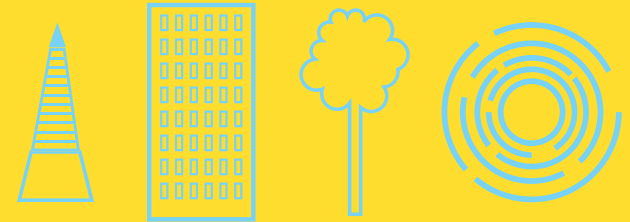


place
des fêtes



et
ses
abords

Réaménagement de la Place des Fêtes et de ses abords

ATELIER n°4
LES ENJEUX DE DEPLACEMENT :
13 mars 2014



PARTIE n°1

DÉMARCHE, ORDRE DU JOUR
ET RETOUR SUR L'ATELIER PRÉCÉDENT





OBJECTIFS DE L'ATELIER

- Zoomer sur les abords de la place sous l'angle des déplacements
- Valider les dysfonctionnements et les potentiels en matière de déplacements sur la place et ses abords
- Préciser des scénarii d'évolution de l'anneau

DÉROULEMENT DE L'ATELIER DE LANCEMENT

- Retour sur les ateliers précédents
 - > Ce qui fait consensus / ce qui fait encore débat
- Les problématiques de déplacement sur la place et ses abords
 - > Cadrage : fonctionnement actuel (atouts, dysfonctionnements et contraintes)
 - > Travail en groupe sur les enjeux de déplacement
- Propositions de recomposition des modes de déplacement
 - > Présentation de 3 scénarii d'évolution de l'anneau et leurs impacts
 - > Débat sur les propositions par table
 - > Restitution à l'ensemble de la salle





CALENDRIER

Depuis le 13 Février...

- **Dimanche 16 février** : questionnaire sur le site du marché et dans le square Mgr Maillet
- **12 contributions écrites** dans l'urne localisée au Centre d'animation
- **4 mars** : rencontre avec le président des commerçants de la place des Fêtes

...et jusqu'au 10 avril

- **Mardi 18 mars** : questionnaire sur l'espace central et dans le quartier (sortie des écoles)
- **1^{er} avril** : réunion avec les commerçants et les acteurs économiques du quartier
- **1^{er} avril** : réunion avec les partenaires concernés (services de la Ville de Paris, Préfecture de Police, RATP, Bailleurs,...)





RETOUR SUR L'ATELIER PRÉCÉDENT

Ce qui fait consensus...

ÉQUIPEMENT ET IDENTITÉ

- **Développer des équipements culturels et sportifs pour répondre à la forte demande**
Médiathèque, équipement pour les jeunes, terrain de sport de plein air, nouveaux médias et espace de partage...
- **Proposer une programmation modulable et innovante sur le site du lycée Jean Quarré**
et maintenir l'orientation sportive sur l'annexe du lycée comme indiqué dans le PLU
- **Associer la population et les associations dans les démarches de projet**
- **Rendre la place attractive à l'échelle de Paris**
Animations diverses, événements, mise en réseau...
- **Redonner un caractère « festif » à la place avec des usages plus en rapport avec son nom**





RETOUR SUR L'ATELIER PRÉCÉDENT

Ce qui fait consensus...

TRAME VERTE

➤ Diversifier les apports de végétation :

- au fil des saisons : plantes persistantes,...
- dans les manières de faire : murs et grilles végétalisés, jardinières, plantes en pots, plantes en pleine terre,...
- dans le développement des strates de végétation : pelouses, haies légères,...

➤ Définir une végétation en fonction des usages

Pelouses ouvertes / fermées, mobilier urbain, jardinières pédagogiques,...

➤ Créer des liaisons vertes vers et depuis l'espace central

Ce qui fait débat...

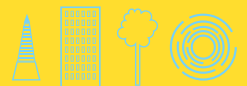
➤ Espace ouvert versus espaces compartimentés

Espace modulable versus espaces spécialisés

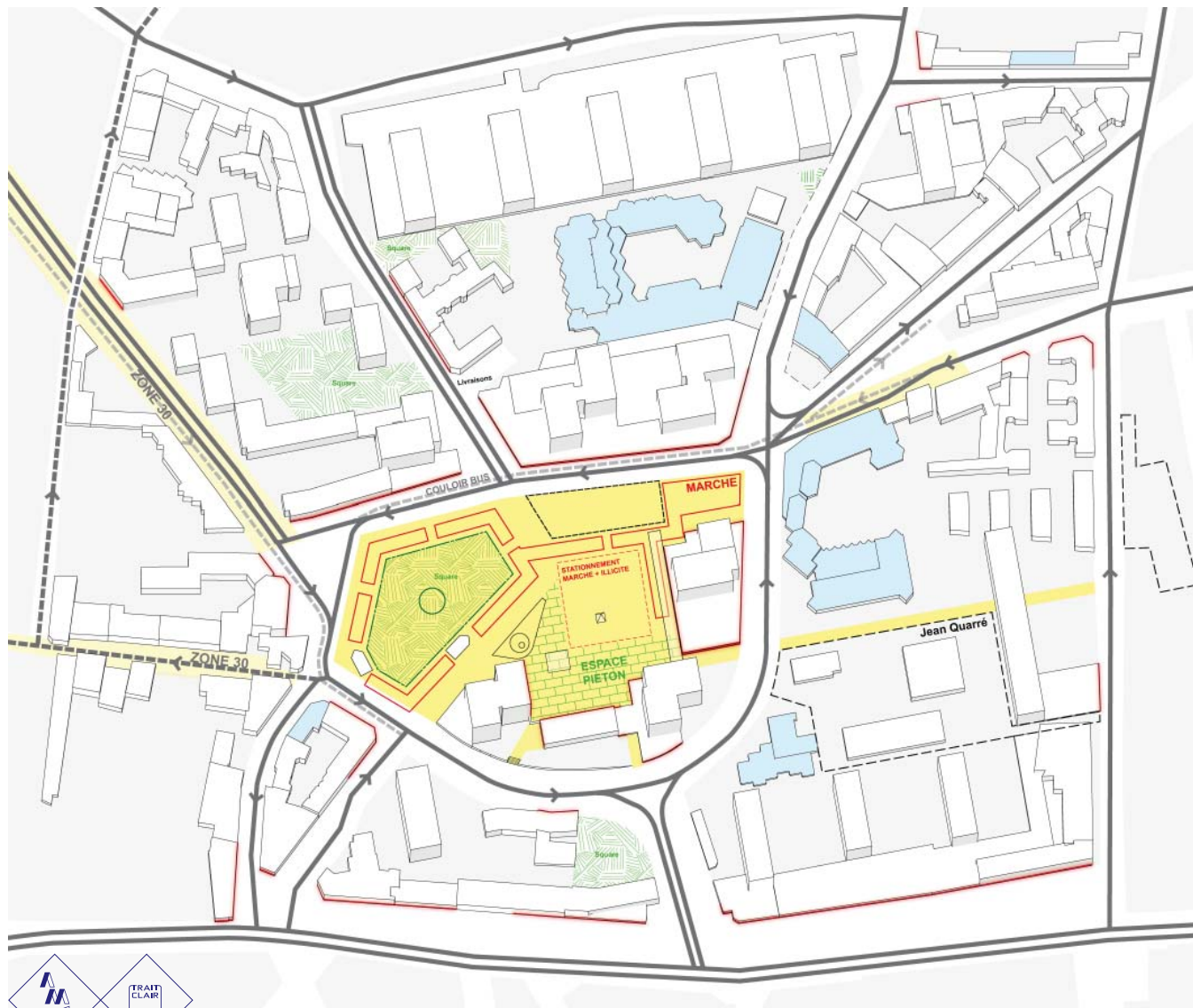


PARTIE n°2

LES PROBLÉMATIQUES DE DÉPLACEMENT SUR LA PLACE ET SES
ABORDS : IDENTIFIER LES ATOUTS, LES DYSFONCTIONNEMENTS ET LES
CONTRAINTES



I LES SENS DE CIRCULATION



CONSTATS

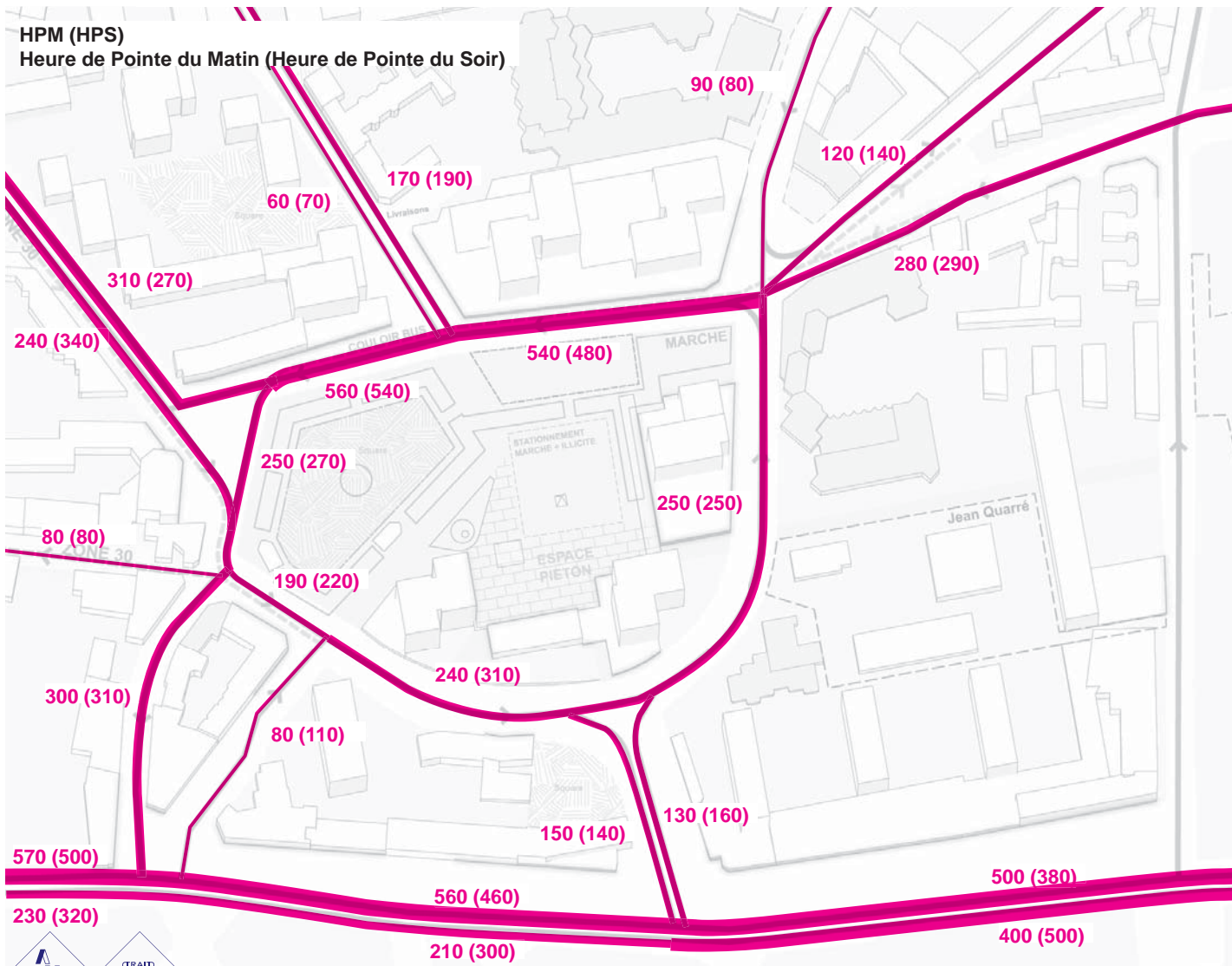
- > Une boucle de circulation à sens unique entourant la place de Fêtes
- > Une desserte en étoile assurant une liaison entre toutes les rues historique de la ville

REPÈRE GABARIT

- > Rue Thuliez : 18 m
- > Rue des Fêtes : 23 m
- > Rue des Petitot : 26 m
- > Rue Thierry : 24 m
- > Rue Ribière : 18 m
- > Rue Compans N : 15 m
- > Rue Compans S : 25 m



ILES ETUDES DE TRAFIC



REPÈRES

> Moins de 400 véh/h : voie de desserte locale, zone 30

ex : rue des solitaires, rue des fêtes, rue Compans

> entre 400 et 800 véh/h : voie de desserte inter-quartier

ex : rue des Pyrénées, rue de Belleville

> entre 800 et 1000 véh/h : liaison inter-arrondissement

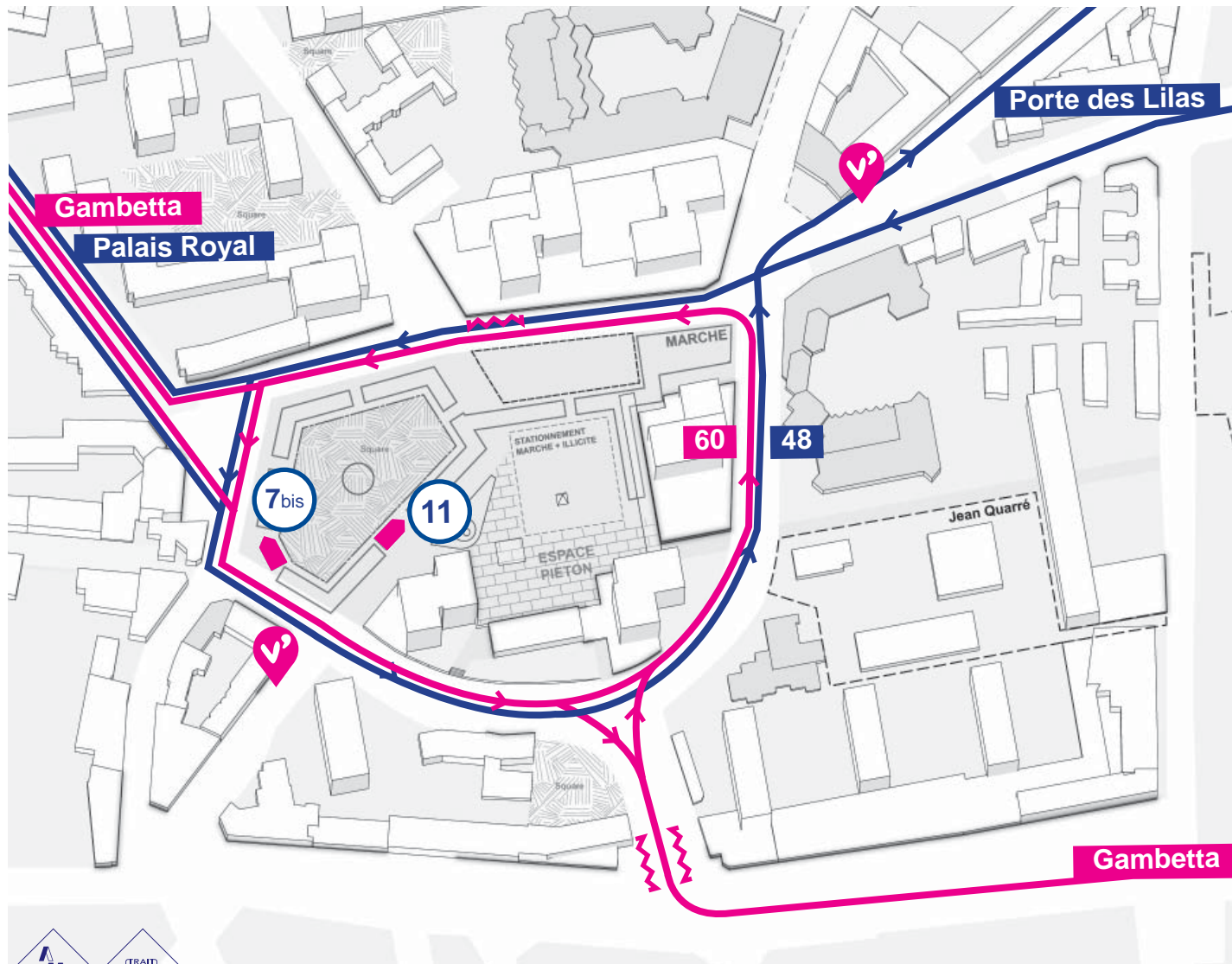
ex : avenue de Flandre

> + de 1000 véh/h : axe de transit

ex : boulevards des Maréchaux



ILES TRANSPORTS EN COMMUN



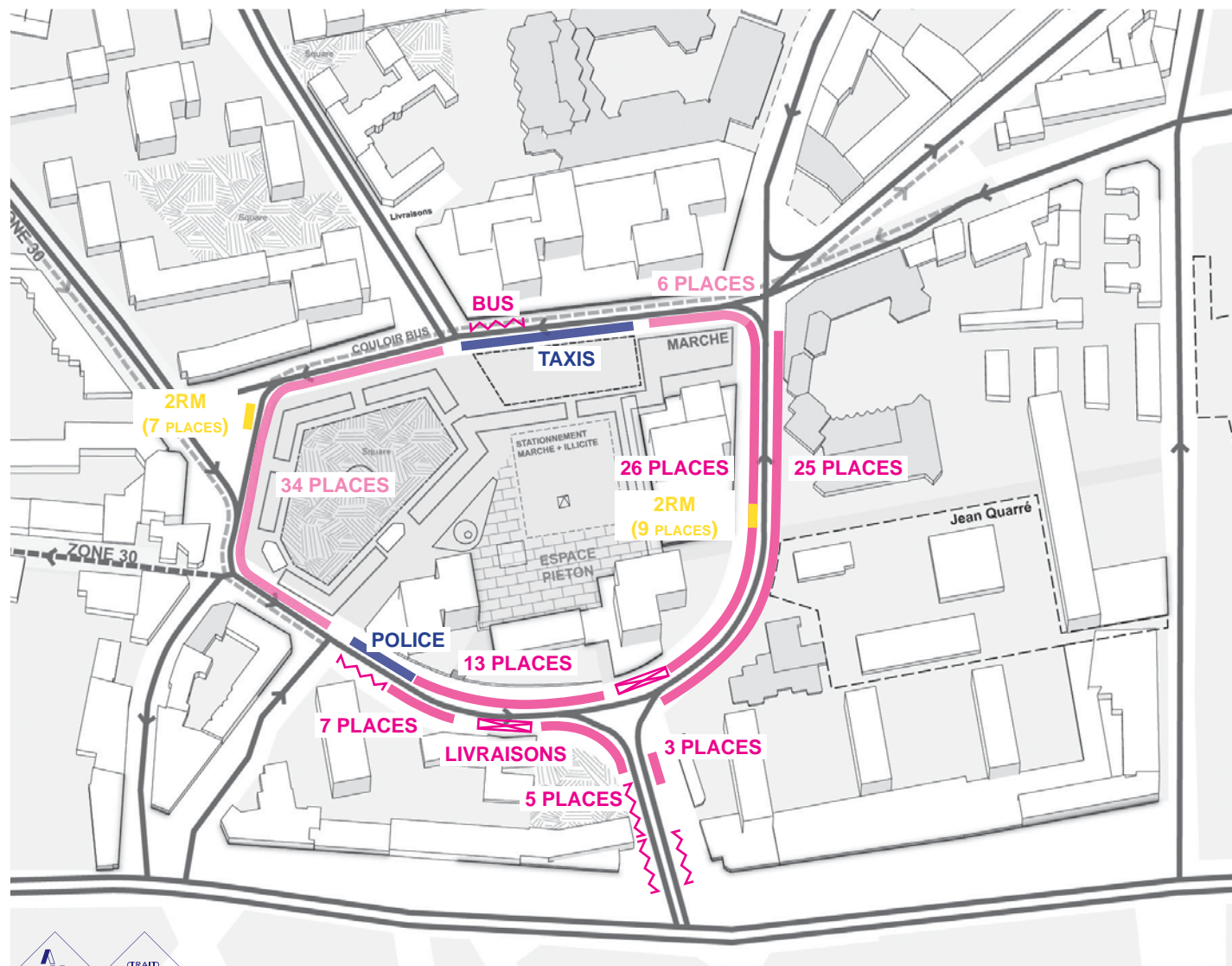
CONSTATS

- > 2 lignes de bus RATP circulant autour de l'anneau
- > 2 lignes de Métro
- > 2 stations de Vélib





IL'OFFRE DE STATIONNEMENT

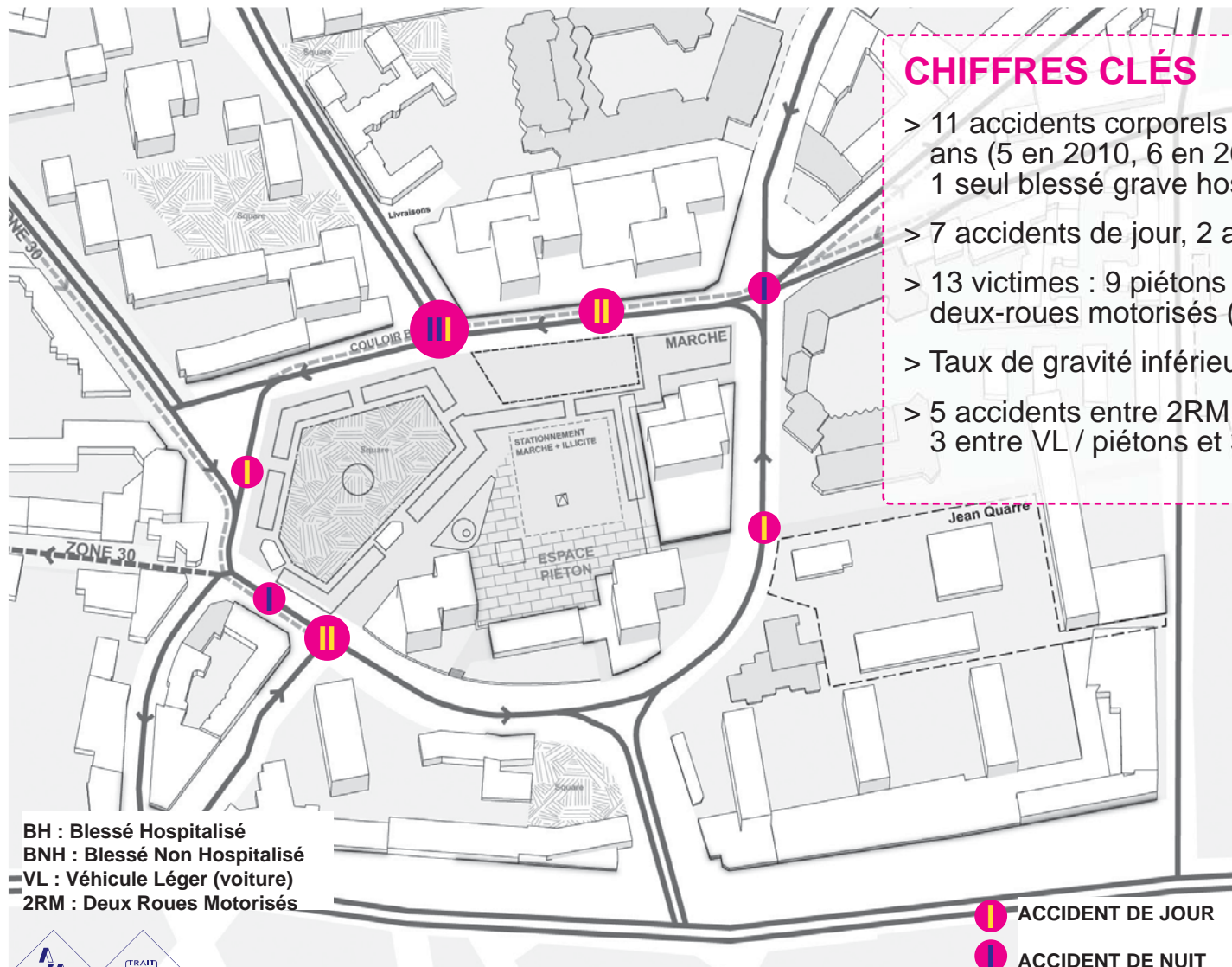


CONSTATS

- > 119 places publiques autour de l'anneau
- > 40 places immobilisées les jours de marché
- > 16 places pour les deux-roues motorisés (2RM)
- > 10 stationnements réservés aux taxis
- > 5 stationnements réservés à la Police
- > 2 places de livraison
- > 3 arrêts de bus



LES ETUDES D'ACCIDENTOLOGIE



CHIFFRES CLÉS

- > 11 accidents corporels de la circulation en 3 ans (5 en 2010, 6 en 2011 et aucun en 2012) : 1 seul blessé grave hospitalisé
- > 7 accidents de jour, 2 au crépuscule, 2 de nuit
- > 13 victimes : 9 piétons (1BH et 8 BNH) et 4 deux-roues motorisés (4 BNH)
- > Taux de gravité inférieur à la moyenne de Paris
- > 5 accidents entre 2RM / piétons, 3 entre VL / piétons et 3 entre 2RM

BH : Blessé Hospitalisé
 BNH : Blessé Non Hospitalisé
 VL : Véhicule Léger (voiture)
 2RM : Deux Roues Motorisés

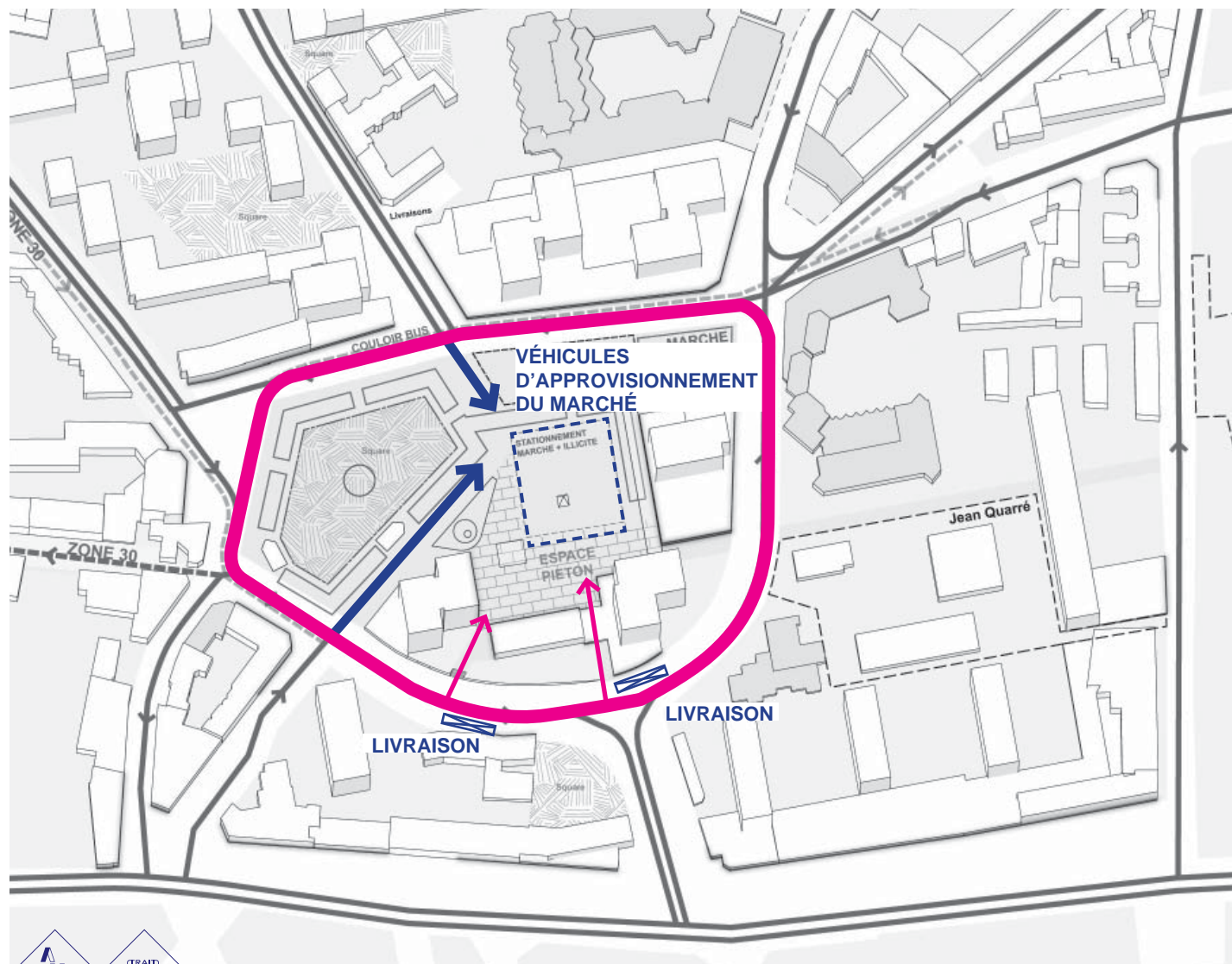
ACCIDENT DE JOUR

ACCIDENT DE NUIT





LE FONCTIONNEMENT DES COMMERCES ET DES SERVICES

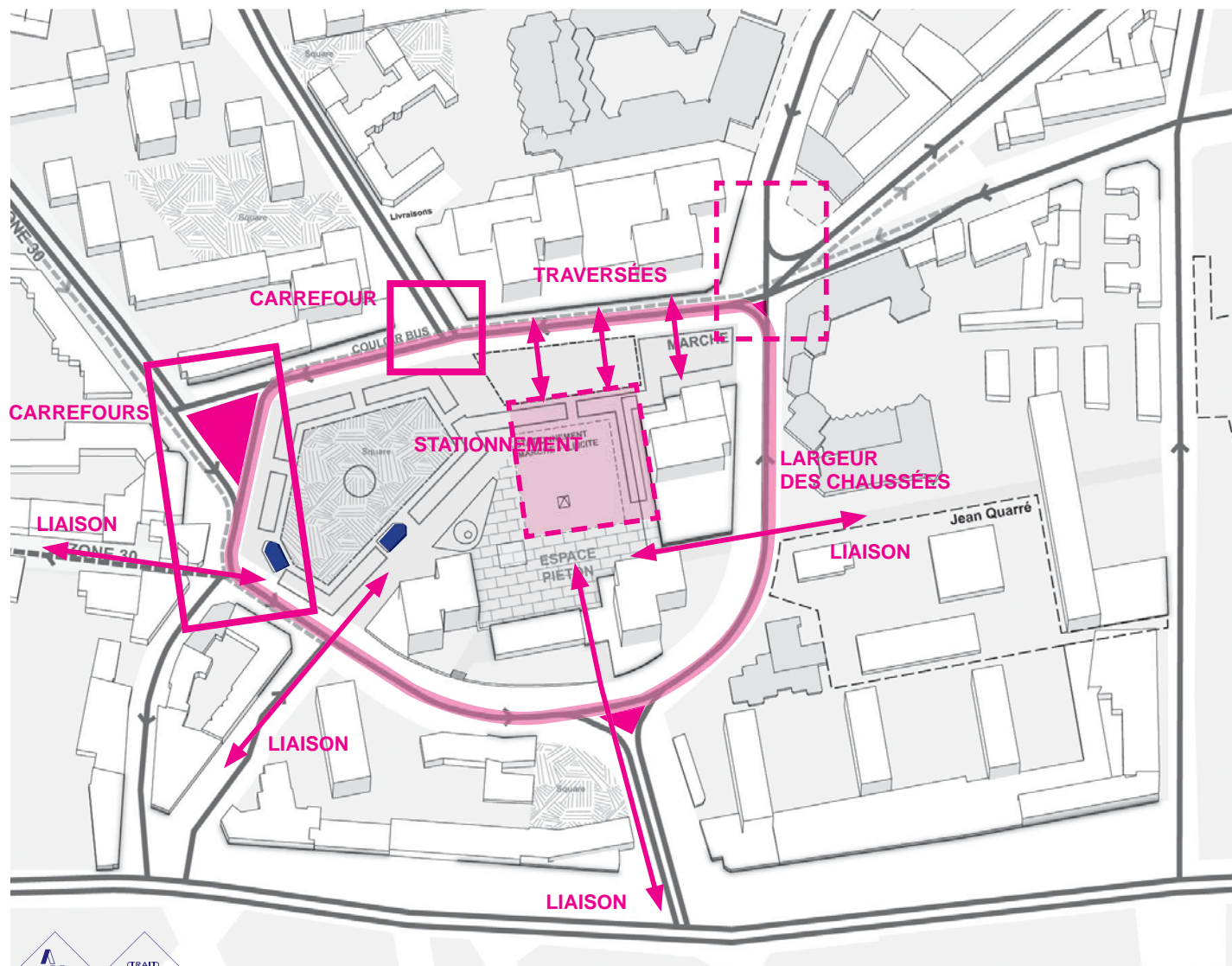


REPÈRE

- > Accès à la place limité à l'approvisionnement du marché
- > Tolérance actuelle pour la livraison de certains commerces sur la place
- > Bien identifier les besoins actuels des commerçants



LES PRINCIPAUX ENJEUX ISSUS DES ATELIERS PARTICIPATIFS



ENJEUX

- > Sécurité piétons aux carrefours : Compans / Thuliez + Crimée / Fêtes / Solitaires
- > Liaisons entre le centre de la place et les abords, particulièrement façade Nord
- > Chaussées trop larges : vitesse + sécurité
- > Stationnement sur l'espace central de la place
- > Ilots trop vastes : parcours piétons peu évidents

IRUE LOUISE THULIEZ + CARREFOUR COMPANS



Largeur des chaussées + stationnement taxis

Franchissement difficile, absence de passages piétons, effet de barrière constitué par les jardinières

IRUE LOUISE THULIEZ + CARREFOUR COMPANS



Largueur de chaussées et fonctionnement du marché

Rétrécissement de la voie les jours de marché pour le stationnement des camions d'approvisionnement > circulation automobile sur la voie Bus.

ICROISEMENT RUE DES FÊTES & RUE DE CRIMÉE



Carrefour routier très circulant et cheminements piétons fréquentés

Un important conflit est constaté sur ce noeud routier. Les voitures arrivent vite, hésitent entre plusieurs destinations (Solitaires, Fêtes, Thierry). Parallèlement, ce secteur est particulièrement fréquenté : liaisons vers la place, le métro et le marché.

I CROISEMENT RUE DES FÊTES & RUE DE CRIMÉE



Une qualité d'espace donnant une large part à la circulation

La chaussée de la rue Augustin Thierry apparaît surdimensionnée au regard des trafics routiers constatés.



QUELS SONT LES ENJEUX DE DÉPLACEMENT ?

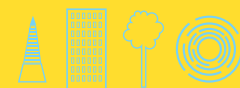
VALIDEZ / COMPLÉTEZ LES PROBLÉMATIQUES DE DÉPLACEMENT
ET DÉGAGEZ LES ENJEUX





PARTIE n°2

PROPOSITIONS DE RECOMPOSITION DES MODES DE DÉPLACEMENT :
3 SCÉNARIIS D'ÉVOLUTION DE L'ANNEAU





I LES INVARIANTS POUR ÉTABLIR LES SCÉNARII

➤ Répondre aux attentes de sécurisation des cheminements et des traversées

Chaque scénario apporte des réponses aux enjeux du piéton : traversées, largeurs de chaussées, hiérarchie des voies, conflits véhicules,...

➤ Maintenir les fonctionnalités urbaines nécessaires au fonctionnement du quartier

Chaque scénario respecte les contraintes de fonctionnement : accès parking, livraisons des commerçants, offre de stationnement public, pompiers, lignes des bus,...

➤ Garantir la pérennité du marché forain comme élément d'animation de la place

Chaque scénario cherche à développer un cadre propice à la pérennité du marché : largeur des voies, espaces marchand, stationnement des véhicules, qualité de la déambulation,...

➤ Assurer une visibilité et une accessibilité aux commerces

Chaque scénario doit préserver les conditions d'une bonne visibilité et accessibilité des commerces

➤ Adapter les aménagements routiers aux trafics observés

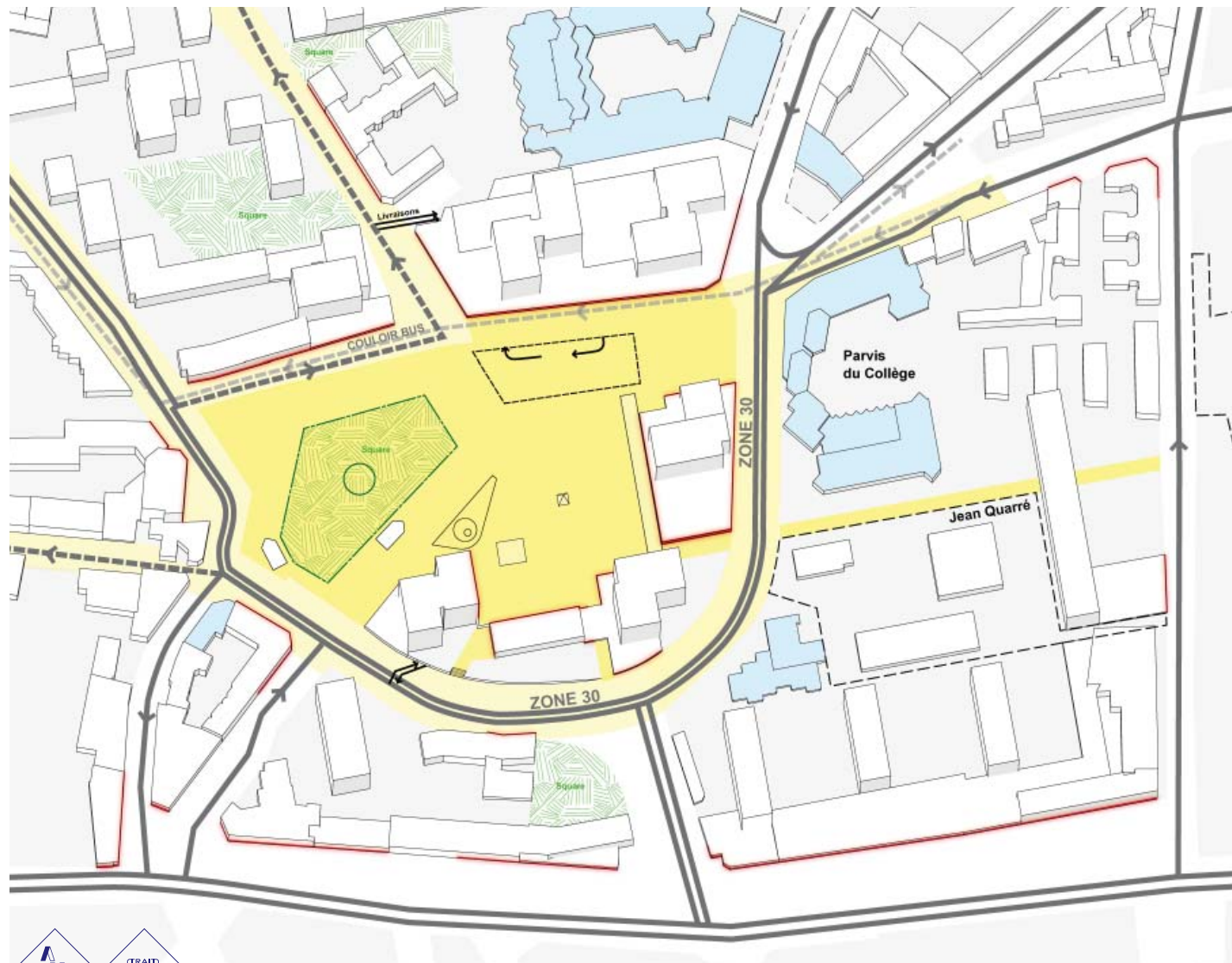
Chaque scénario cherche à recalibrer les voies de circulation en adéquation avec les flux mesurés : largeur des voies et dimensionnement des carrefours.

➤ Créer les conditions pour redévelopper un coeur de quartier vivant : la place !

Chaque scénario réinterroge le contour pour libérer et reconnecter le coeur : traiter le conflit avec les véhicules au coeur de la place et améliorer les liaisons vers l'extérieur.



SCÉNARIO 1 : PROLONGER LA PLACE VERS LA FAÇADE NORD



Les ⊕ & Les ⊖

- ⊕ Espace piéton sur la rue Louise Thuliez avec voie réservée aux bus
- ⊕ Sécurisation du carrefour Thuliez / Compans
- ⊕ Amélioration du carrefour Crimée / rue des Fêtes
- ⊕ Zone 30 sur l'ensemble des voies autour de l'anneau
- ⊖ Voie à double sens sur un linéaire important : pas de gain pour les piétons
- ⊖ Effet de coupure vers la rue de Belleville

LA PLACE PUBLIQUE ÉTENDUE, LA VOIE DÉDIÉE AUX BUS



Le piéton est prioritaire, seuls les bus longent la façade nord

Dans ce scénario, la rue Louise Thuliez est piétonnisée, les jardinières devront être traitées en conséquence pour assurer la liaison avec le coeur de la place.

SCÉNARIO 2 : APAISER L'ANNEAU ACTUEL



Les ⊕ & Les ⊖

- ⊕ Espaces piétons retrouvés par réduction des voies de l'anneau
- ⊕ Amélioration du carrefour Thuliez / Compans
- ⊕ Amélioration du carrefour Crimée / rue des Fêtes
- ⊕ Zone 30 sur l'ensemble des voies autour de l'anneau
- ⊖ Pas de bouleversement de l'existant : quel changement d'image ?
- ⊖ La place publique reste une île

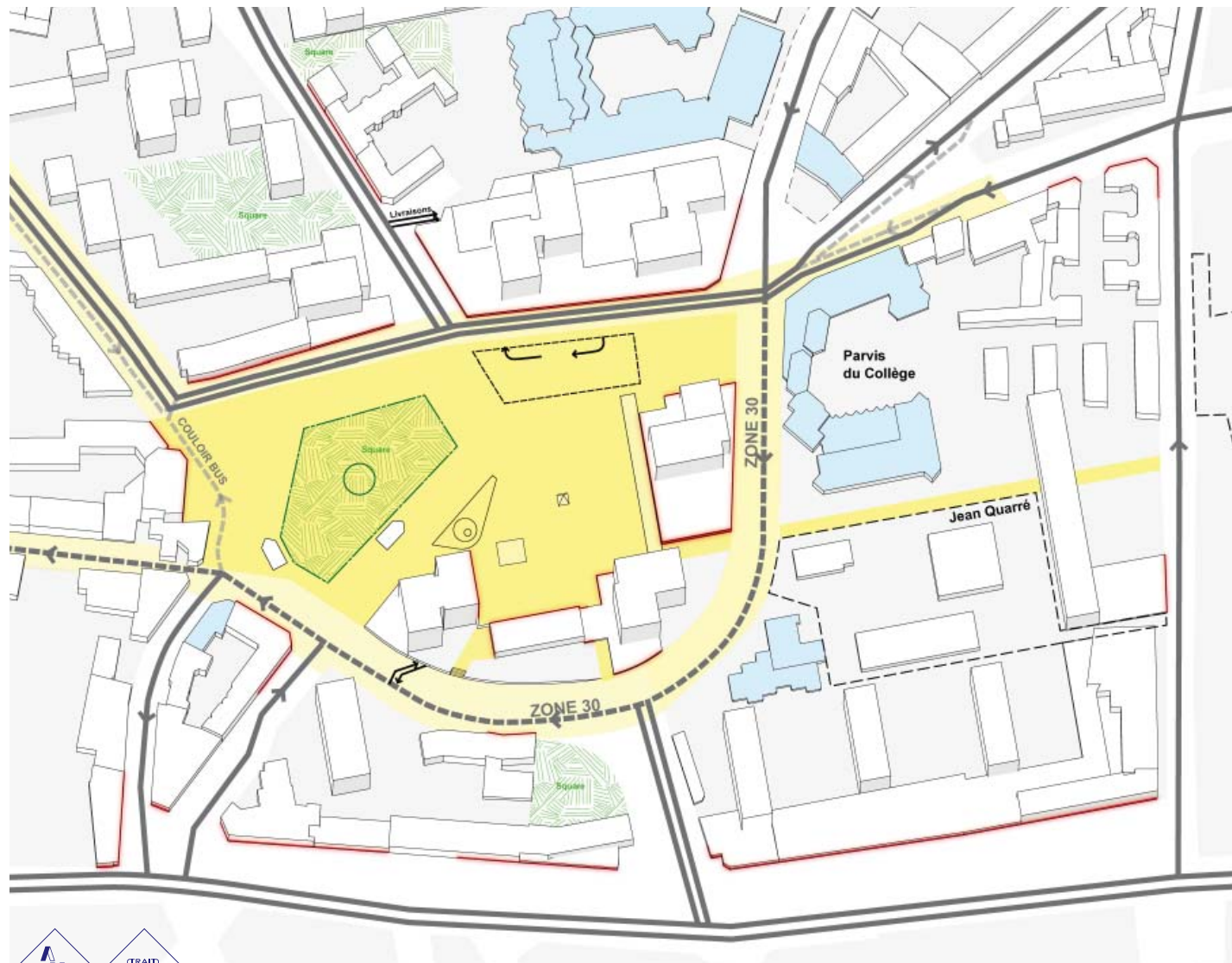
ILE MAIL PIÉTON ET LA ZONE 30



L'anneau est recomposé en zone 30 sur toute sa longueur

Dans ce scénario, les gabarits de voirie sont réduits, l'offre de stationnement public est maintenue (contrairement à l'image ci-dessus). Les espaces dédiés aux piétons sont élargis.

SCÉNARIO 3 : RÉACTIVER LA FAÇADE SUD DE LA PLACE



Les ⊕ & Les ⊖

- ⊕ Espaces piétons retrouvés par réduction des voies de l'anneau au sud
- ⊕ Une liaison piétonne entre Crimée / Solitaire
- ⊕ Amélioration du carrefour Crimée / rue des Fêtes
- ⊕ Zone 30 sur l'ensemble des voies autour de l'anneau
- ⊕ Un court double sens à assumer au nord de la place
- ⊖ Amélioration du carrefour Thuliez / Compans
- ⊖ La liaison Crimée / Belleville moins directe

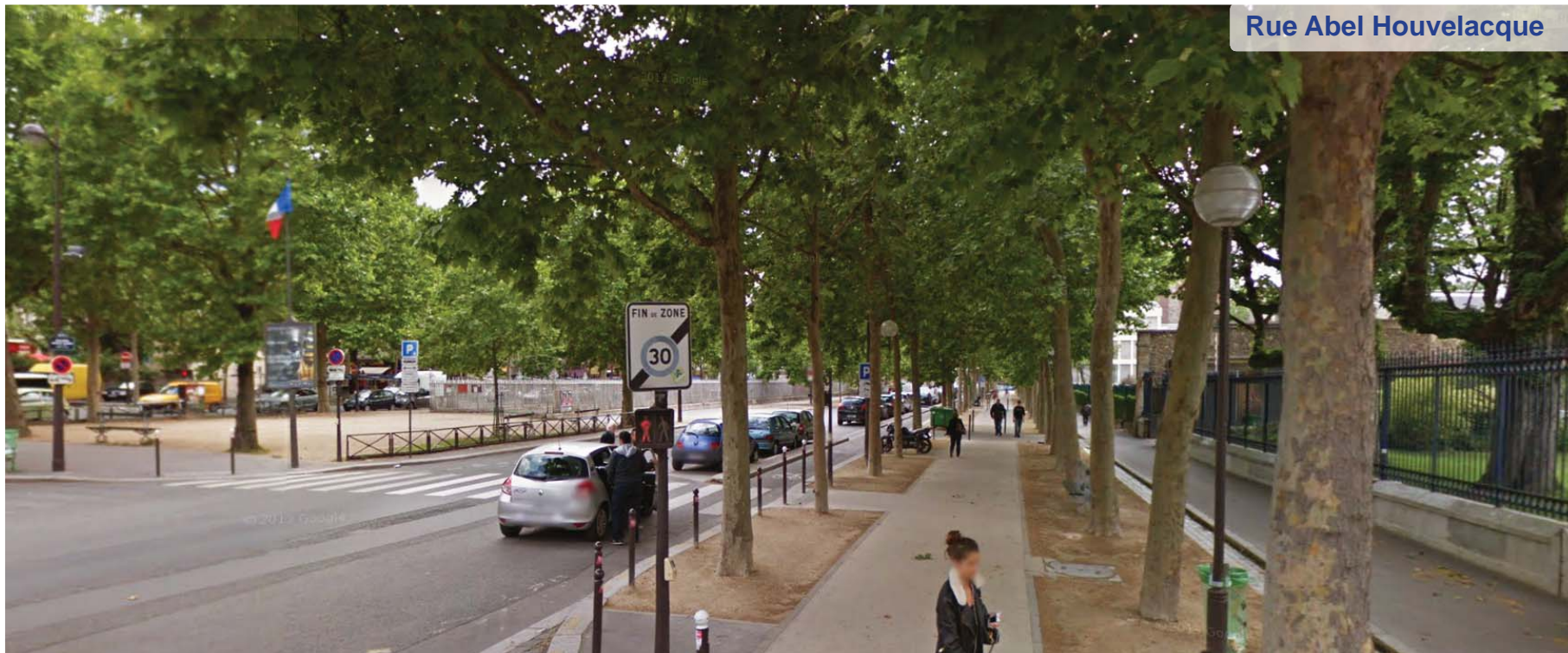
LA VOIE DE DESSERTE À DOUBLE SENS AU NORD



Une voie à double sens traitée comme une rue urbaine apaisée

Dans ce scénario, les gabarits de chaussées sont réduits (6 m contre 7 actuellement à sens unique !) pour accueillir un double sens traitant les traversées piétonnes avec soin : plateau piéton par exemple.

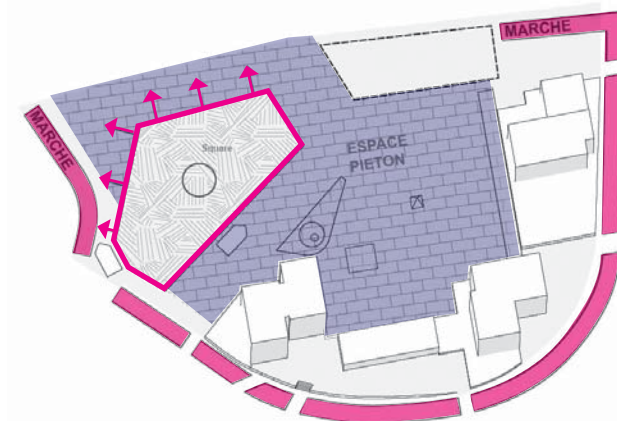
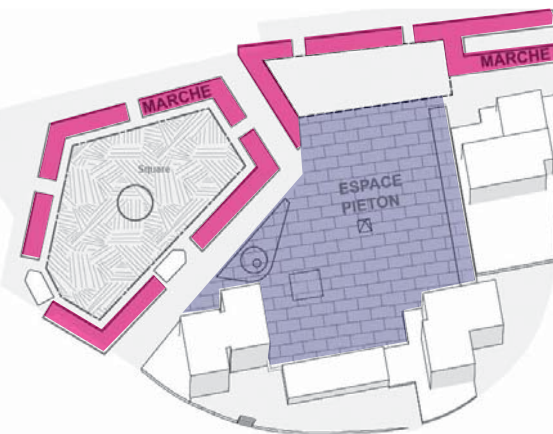
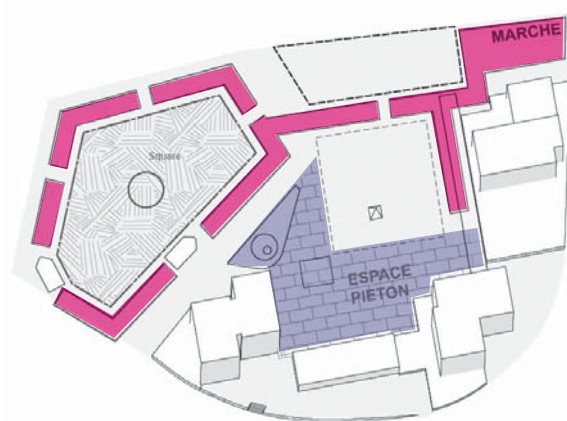
ILE MAIL PIÉTON ET LA ZONE 30



Le sud de l'anneau est recomposé en zone 30 sur toute sa longueur

Dans ce scénario, les gabarits de voirie des rues Ribière, Thierry, Petitot et des Fêtes sont réduits tout en maintenant l'offre de stationnement public. Les espaces dédiés aux piétons sont élargis.

RECOMPOSITION DU MARCHÉ À DIMENSION ÉGALE : OPPORTUNITÉ POUR LIBÉRER LA PLACE ET AGRANDIR LE SQUARE



ACTUEL : Compatible avec les trois scénarii d'aménagement

- > Maintien du conflit véhicules / place publique
- > Pas de changement pour les marchands

Compatible avec le SCÉNARIO 1

- > Libération partielle de la place (espace central)
- > Maintien du marché autour du square

Compatible avec les SCÉNARIOS 2 et 3

- > Libération totale de la place (espace central)
- > Agrandissement possible du square Mgr Maillot
- > Recomposition du marché le long des voies : + grande proximité des commerces existants de la place



SCÉNARIO 1 : RECOMPOSITION PARTIELLE

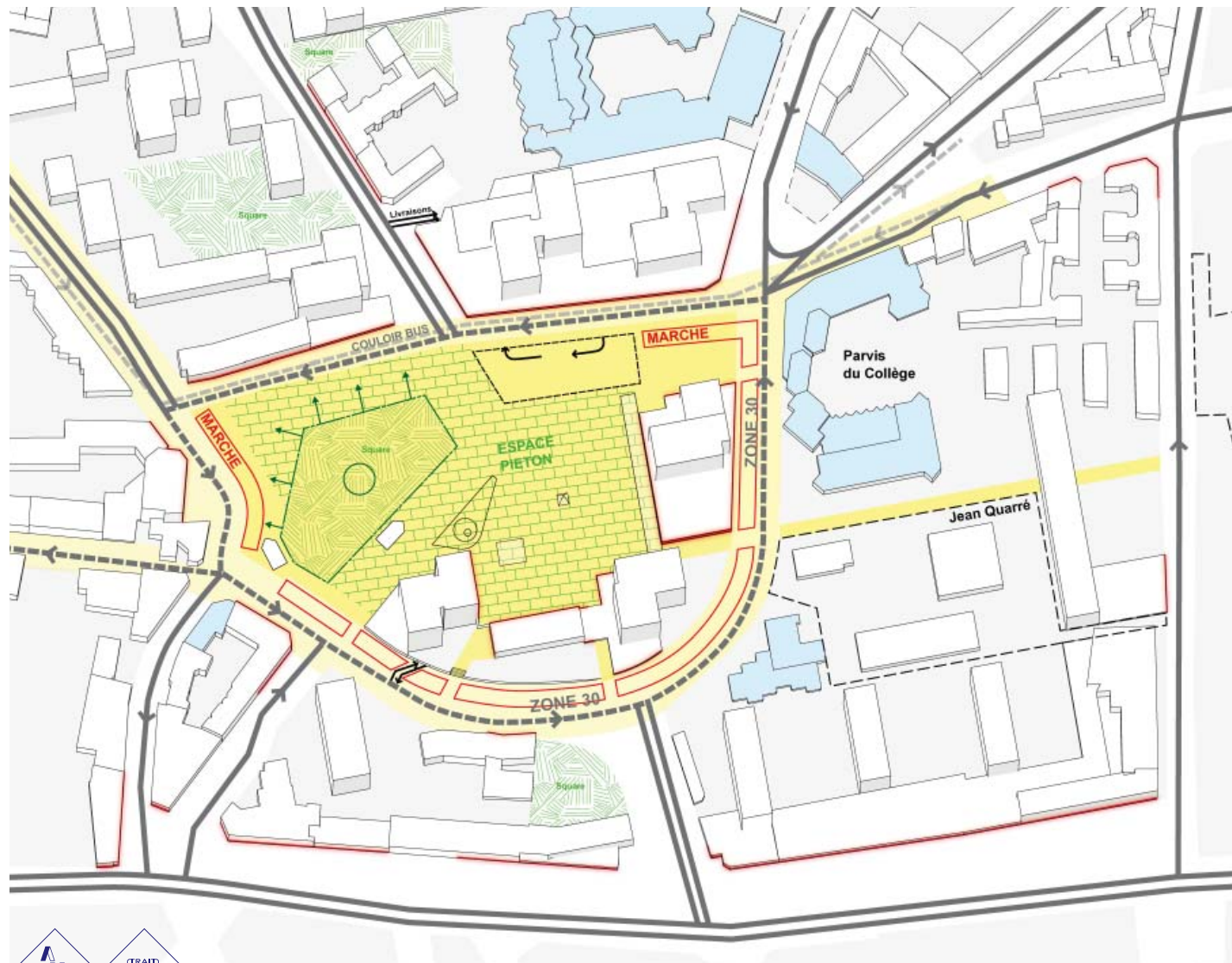


Les ⊕ & Les ⊖

- ⊕ Espace ouvert central dédié aux piétons
- ⊕ Le marché n'est que partiellement reconfiguré : simplicité pour les marchands
- ⊖ Le square reste enserré par le marché
- ⊖ Conflits piétons / véhicules maintenus sur les allées de la place



SCÉNARIO 2 : RECOMPOSITION GLOBALE + EXTENSION DU SQUARE



Les ⊕ & Les ⊖

- ⊕ La place des Fêtes est entièrement dévolue aux piétons
- ⊕ Le marché est redéployé sur des voies de circulation apaisées
- ⊕ Le marché est rapproché des commerces de la place des Fêtes

SCÉNARIO 3 : RECOMPOSITION GLOBALE + EXTENSION DU SQUARE



Les ⊕ & Les ⊖

- ⊕ La place des Fêtes est entièrement dévolue aux piétons
- ⊕ Le marché est redéployé sur des voies de circulation apaisées
- ⊕ Le marché est rapproché des commerces de la place des Fêtes

LE MARCHÉ RECOMPOSÉ



Le marché forain peut être redéveloppé autrement tout en gardant son attractivité

De nombreux marchés parisiens sont des marchés linéaires, bien installés sur l'espace public et assurant le stationnement des véhicules à proximité des étals.

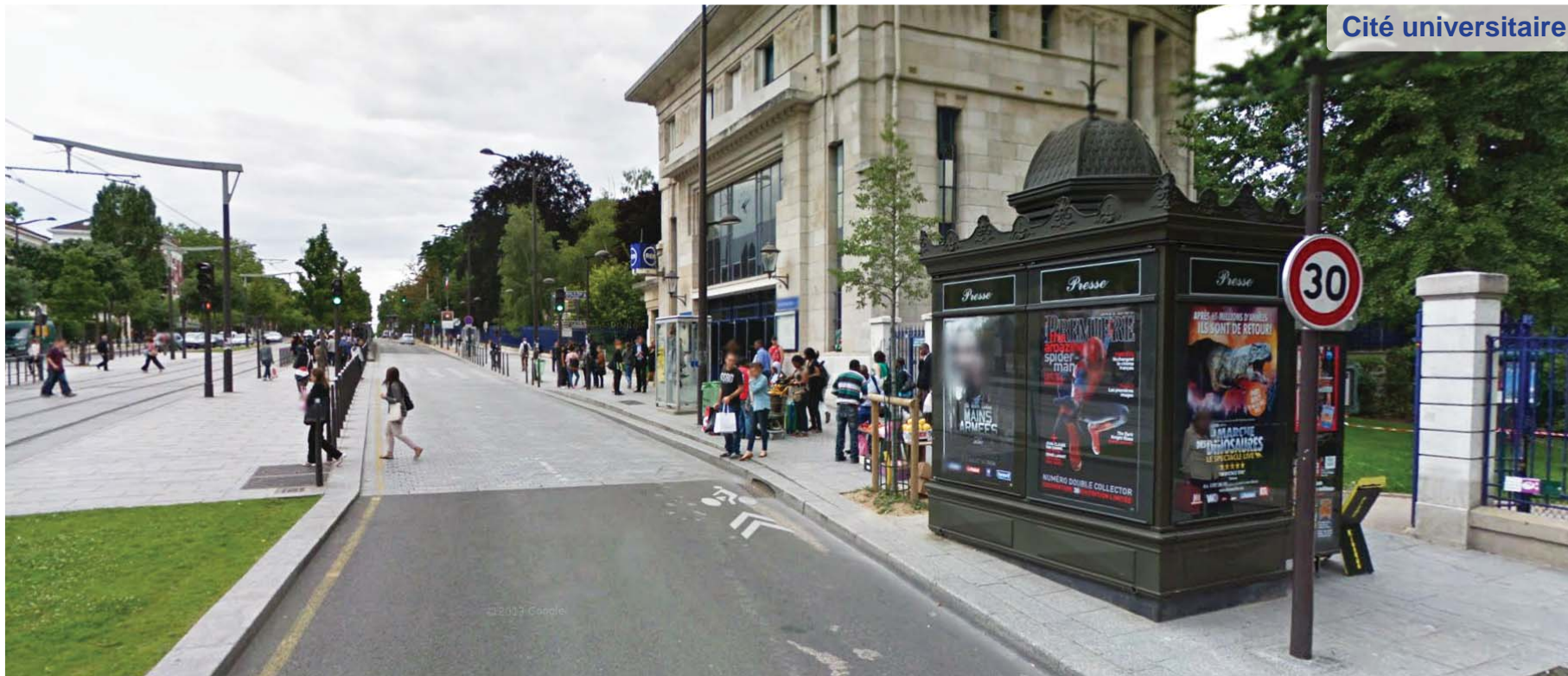
LA SÉCURISATION DES TRAVERSÉES



Les franchissements doivent être marqués et sécurisés

Des aménagements limitant les vitesses par un marquage visuel et des changements de matériaux sont largement redéployés dans les rues de Paris.

LA SÉCURISATION DES TRAVERSÉES



Les plateaux piétons, une réponse aux espaces très sollicités

Ce type d'aménagement est une réponse claire, lisible et sécurisante pour renverser les priorités au bénéfice du piéton.



QUEL PROJET AUTOUR POUR RÉINTERROGER LE COEUR DE LA PLACE ?

RÉAGISSEZ AUX PROPOSITIONS SUR PLAN EN COMPOSANT VOTRE
SCÉNARIO IDÉAL.

ANTICIPEZ LE DEVENIR DE LA FUTURE PLACE PUBLIQUE.

